

## Відомість креслень основного комплексу ДПТ

№	Найменування	Примітка
1.	Загальні дані	
2.	Схема розташування території у планувальній структурі Малинського району Житомирської області	
3.	Схема розташування території у планувальній структурі Малинської сільської ради Малинського району Житомирської області М 1:50 000	
4.	Ситуаційний план М 1:50 000	
5.	План існуючого використання території та опорний план М 1:500	
6.	Схема планувальних обмежень М 1:500	
7.	Проектний план та схема інженерних мереж, споруд і використання підземного простору М 1:500	
8.	Схема руху транспорту та пішоходів М 1:500	
9.	Схема інженерної підготовки території та вертикального планування М 1:500	
10.	Креслення поперечних профілів проїздів та майданчиків М 1:50	

## Техніко-економічні показники

Найменування	Одиниці виміру	Кількість	Примітка
Територія в межах детального плану	м <sup>2</sup>	28800	2.8800 га
Площа забудови	м <sup>2</sup>	295	
Площа твердих покриттів в т.ч. доріг, алеї	м <sup>2</sup>	5105	
Площа захисної зеленої зони	м <sup>2</sup>	4469	
Площа зони поховань	м <sup>2</sup>	18930	
Кількість місць поховань	шт.	3676	
Відсоток озеленення	%	15.52	
Відсоток зони поховання	%	65.73	
Відсоток твердих покриттів, в т.ч. доріг, алеї, споруд та будівель	%	18.75	
Кількість секторів	шт.	8	

## Відомість документів, на які посилаються

Позначення	Найменування	Примітка
ДБН 360-92**	Містобудування. Планування і забудова сільських та міських поселень	
ДБН В.2.3.-5:2018	Вулиці та дороги населених пунктів	
ДБН В.1.1.-7:2016	Пожежна безпека об'єктів будівництва. Загальні вимоги	
ДБН Б.1.1-14-2012	Склад та зміст детального плану території	
ДБН В.2.2-9:2018	Громадські будинки та споруди. Основні положення	
ДБН Б.2.2-1-2008	Кладовища, крематорії та колумбарії норми проектування	
ДСанПІН 2.2.2.028-99	Гігієнічні вимоги щодо облаштування і утримання кладовищ в населених пунктах України	

## Загальні дані.

1. Детальний план території земельної ділянки розроблено на основі:

- договору № М-064-19 від 15 квітня 2019 року
- завдання на розроблення ДПТ;
- топографічної зйомки М 1:500.

2. Район будівництва відноситься до кліматичної зони України II В-1 згідно ДБН 360-92\*\* з наступними розрахунковими характеристиками:

- розрахункова зимова температура зовнішнього повітря -22 °С;
- снігове навантаження - 0,50 кПа;
- швидкість натиску вітру - 0,38 кПа;
- нормативна глибина промерзання ґрунту - 1,0 м.

3. Детальний план території розроблено відповідно до діючих норм, правил та стандартів.

4. Графічні матеріали детального плану території виконані в державній системі координат та можуть бути переведені у систему ЧСК-2000 спеціалізованою землепорядною організацією при переведенні земельних та містобудівних кадастрів у дану систему.

Зам. інв. №

Підпис та дата

інв. № ориг.

1.32-19-ДПТ

Детальний план території кладовища традиційного поховання площею 2,8800 га на території Малинської сільської ради за межою населених пунктів Малинського району Житомирської області

Змін.	Ключ.	Арк.	№	Док.	Дат.	Дата	Стадія	Аркуш	Аркушів	
ГАП	Кисельов В. Г.						Детальний план території	ДПТ	1	10
Розробив	Кисельов В. Г.									
ФОП	Моїсієнко Г. В.						Загальні дані	ФОП Моїсієнко Галина Василівна Малин 2019 рік		
Н. Конт.	Кисельов В. Г.									

Пн



Па

# СХЕМА

## розташування території у планувальній структурі Малинського району Житомирської області



Місце розташування території кладовища  
у структурі Малинського району

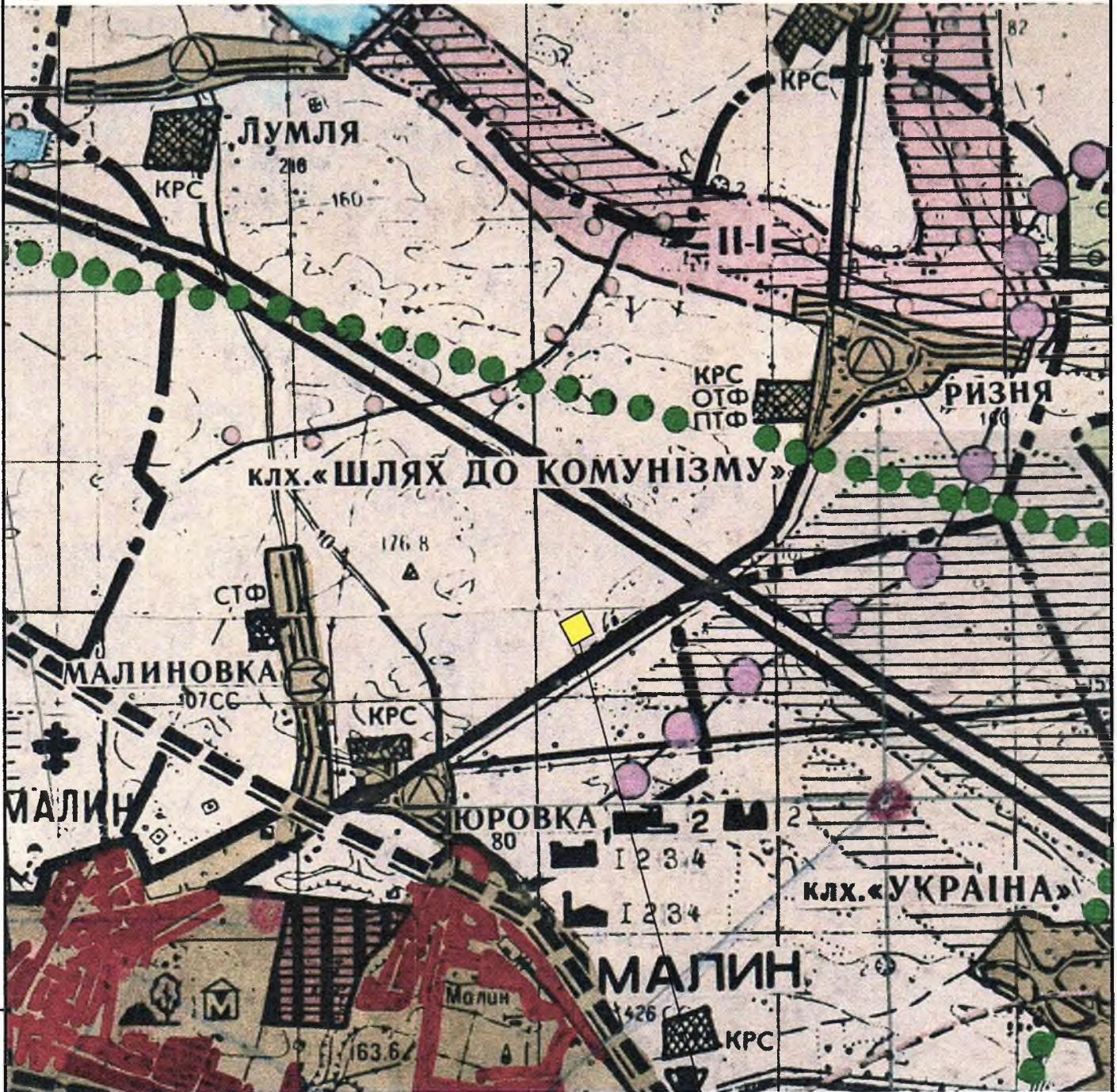
Зам. інв. №				1.32-19-ДПТ		
				Детальний план території кладовища традиційного поховання площею 2,8800 га на території Малинівської сільської ради за межою населених пунктів Малинського району Житомирської області		
Підпис та дата	Змін.	Кіл.уч.	Архив	№ Док.	Підпис	Дата
	ГАП	Кисельов В. Г.				
Інв. № орг.	Розробив	Кисельов В. Г.				
	ФОП	Мойсієнко Г.В.				
	Н. Конт.	Кисельов В. Г.				
<p>Детальний план території</p> <p>Місце розташування території у планувальній структурі Малинського району Житомирської області</p>						
				Стадія	Аркуш	Аркушів
				ДПТ	2	10
				ФОП Мойсієнко Галина Василівна Малин 2019 рік		

Пн

па

### СХЕМА

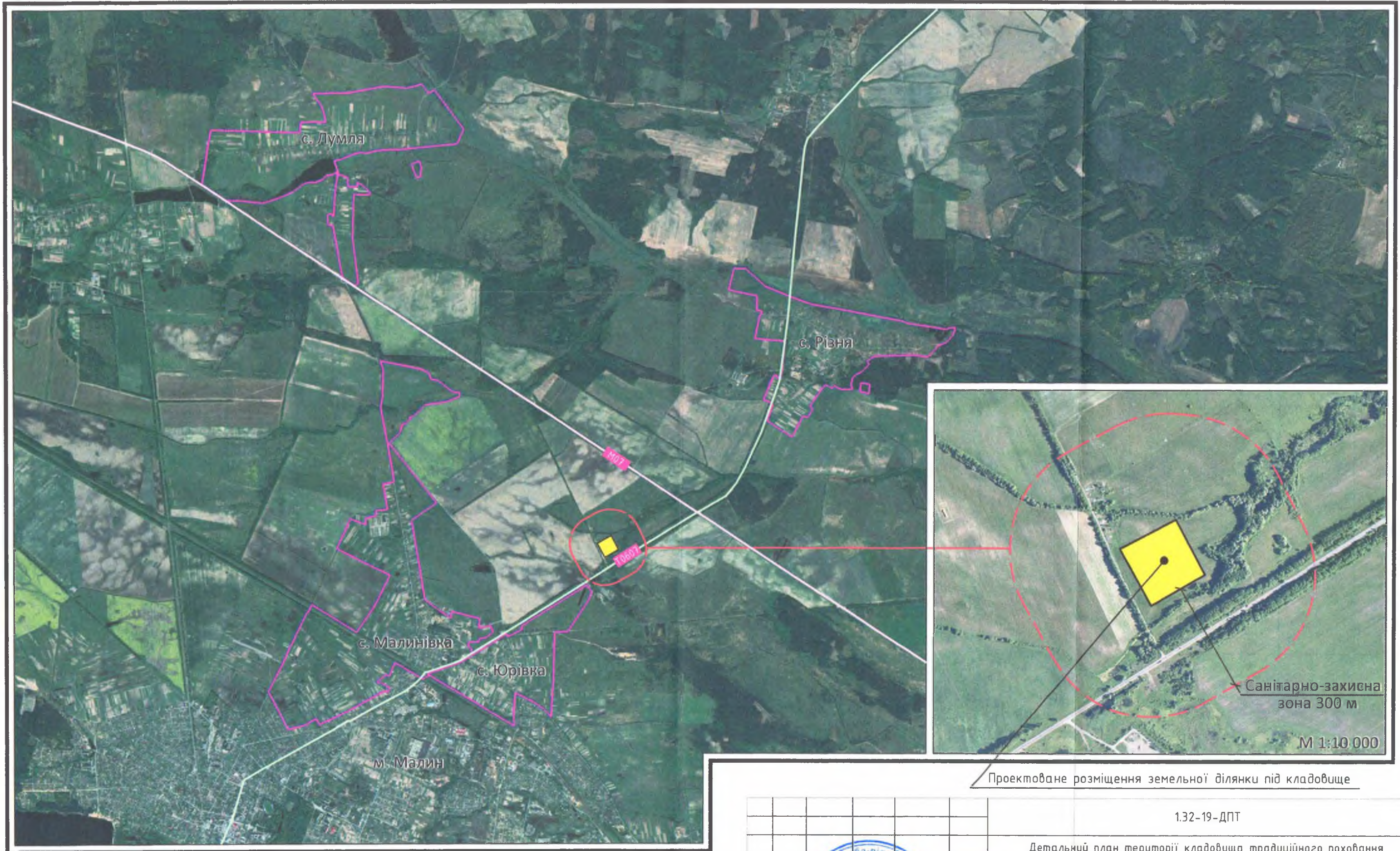
розташування території у планувальній структурі  
Малинівської сільської ради Малинського району Житомирської області  
М 1:50 000



Місце розташування земельної ділянки  
на території Малинівської сільської ради

Зам. інв. №				1.32-19-ДПТ								
				Детальний план території кладовища традиційного поховання площею 2,8800 га на території Малинівської сільської ради за межою населених пунктів Малинського району Житомирської області								
Підпис та дата				<table border="1"> <thead> <tr> <th>Стадія</th> <th>Аркуш</th> <th>Аркушів</th> </tr> </thead> <tbody> <tr> <td>ДПТ</td> <td>3</td> <td>10</td> </tr> </tbody> </table>			Стадія	Аркуш	Аркушів	ДПТ	3	10
	Стадія	Аркуш	Аркушів									
ДПТ	3	10										
Інв. № ориг.	ГАП	Кисельов В. Г.		Детальний план території СХЕМА розташування території у планувальній структурі Малинівської сільської ради Малинського району Житомирської області М 1:50 000								
	Розробив	Кисельов В. Г.										
	ФОП	Мойсієнко Г.В.										
	Н. Конт.	Кисельов В. Г.		ФОП Мойсієнко Галина Василівна Малин 2019 рік								

СИТУАЦІЙНИЙ ПЛАН  
М 1:50 000



Проектоване розміщення земельної ділянки під кладовище

						1.32-19-ДПТ			
						Детальний план території кладовища традиційного поховання площею 2,8800 га на території Малинівської сільської ради за межою населених пунктів Малинського району Житомирської області			
Змін.	Кіл.уч.	Аркуш	№ Док.	Повин.	Дата	Детальний план території	Стадія	Аркуш	Аркушів
							ДПТ	4	10
ГАП <b>Мойсієнко Галина</b>						СИТУАЦІЙНИЙ ПЛАН М 1:50 000	ФОП Мойсієнко Галина Василівна Малин 2019 рік		
Розробив <b>Кисельов В.Г.</b>									
ФОП <b>Мойсієнко Г.В.</b>									
Н. Конт. <b>Кисельов В.Г.</b>									

3.1. Розміри земельних ділянок, що відводяться під кладовища традиційного поховання, повинні мати площу з розрахунку 0,24 га на 1 000 чоловік в міській місцевості і 0,1 га на 1 000 осіб у сільській місцевості, кладовища урнових поховань – 0,02 га на 1000 чоловік відповідно до ДБН 360-92 \*\*.

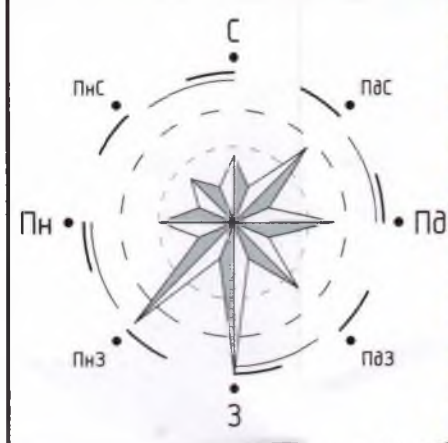
3.4. Максимальний рівень стояння ґрунтових вод від поверхні землі на ділянці повинно бути не менше 2-х метрів, якщо ґрунтові води знаходяться на рівні вище 2-х метрів від поверхні ґрунту, земельна ділянка повинна бути визнана непридатною під кладовище.

3.5. Кладовища повинні бути розміщені в приміській зоні міських поселень і поблизу місць розташування сіл. Санітарно-захисна зона від території кладовища традиційного поховання і крематорію до житлових і громадських будівель, зон відпочинку, а також колективних садів і городів повинна бути не менше 300 м (Державні санітарні правила № 379/14.04), а від території кладовища для поховання урн після крематії в житлових і громадських будівель і об'єктів, притриванні до них, повинна бути не менше 100 м.

Зам. інв. №

Підпис та дата

Інв. № ориг.



ПЛАН  
існуючого використання території та опорний план  
М 1:500



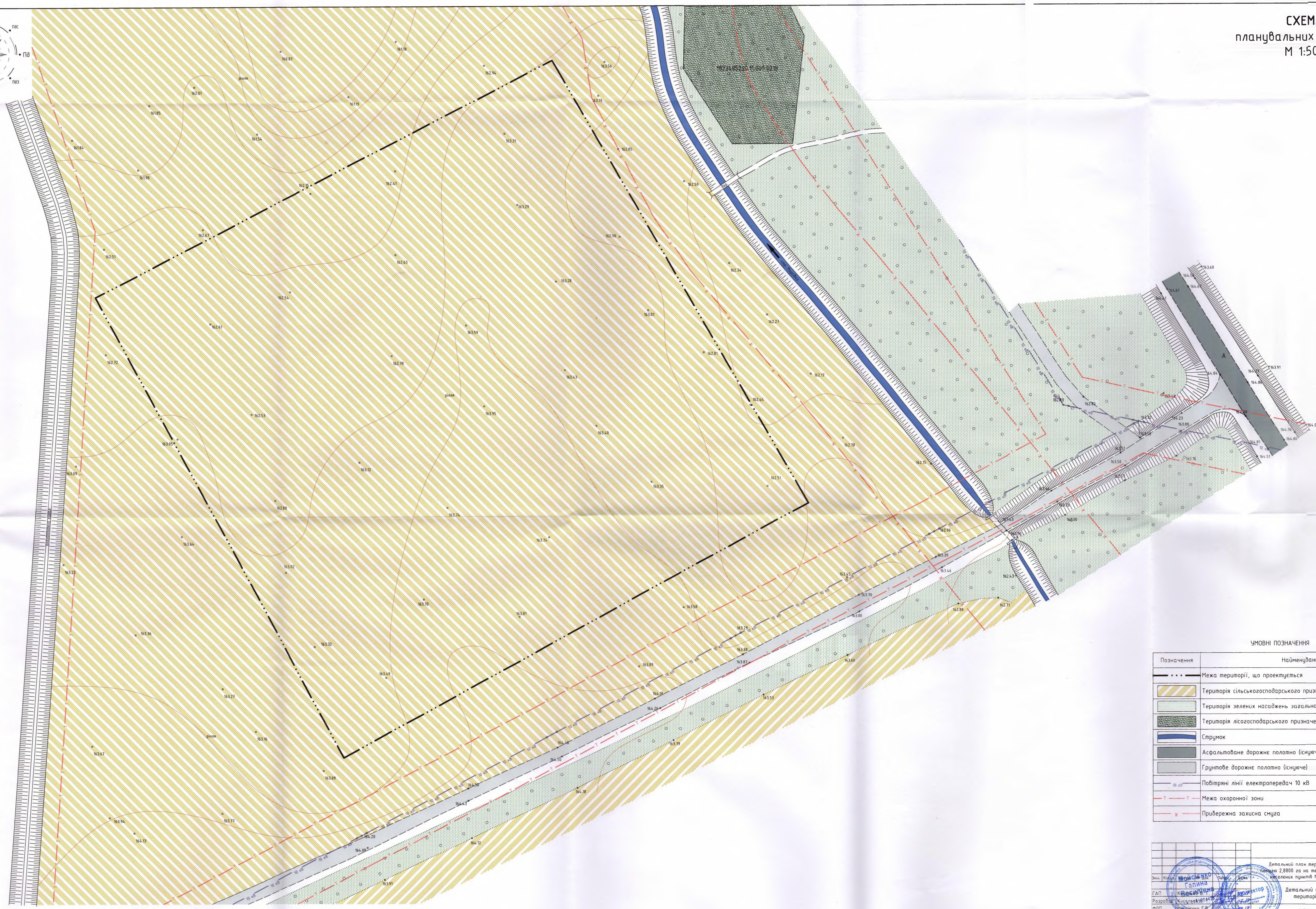
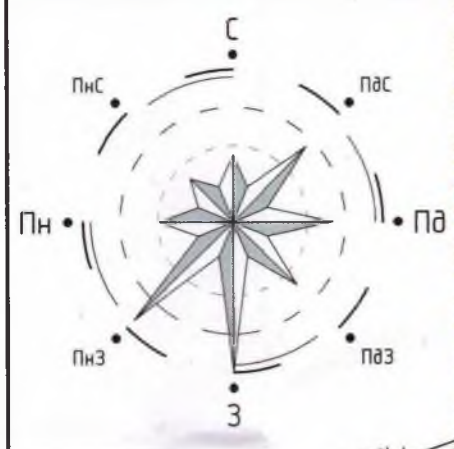
УМОВНІ ПОЗНАЧЕННЯ

Позначення	Найменування
--- · · · ---	Межа території, що проектується
	Територія сільськогосподарського призначення існуюча
	Територія зелених насаджень загального користування існуюча
	Територія лісгосподарського призначення існуюча
	Струмок
	Асфальтоване дорожнє полотно (існуюче)
	Грунтове дорожнє полотно (існуюче)
	Повітряні лінії електропередач 10 кВ

		1.32-19-ДПТ	
		Детальний план території кладовища традиційного поховання площею 2,8800 га на території Малинівської сільської ради за межами населених пунктів Малинського району Житомирської області	
Зам.	Кієв	Арх.	Дом
Г.АП	Кирилюк В.Г.	Арх.	27.12
Розроб.	Кирилюк В.Г.	Арх.	27.12
Ф.ОП	Мойсієнко Г.В.	Арх.	27.12
Н.Комп.	Кирилюк В.Г.	Арх.	27.12
		Детальний план території	
		ПЛАН існуючого використання території та опорний план М 1:500	
		Ф.ОП Малинівка Галина Василівна Малич 2019 рік	

Шкала: 1:500  
Дата: 27.12.19

**СХЕМА**  
**планувальних обмежень**  
**М 1:500**

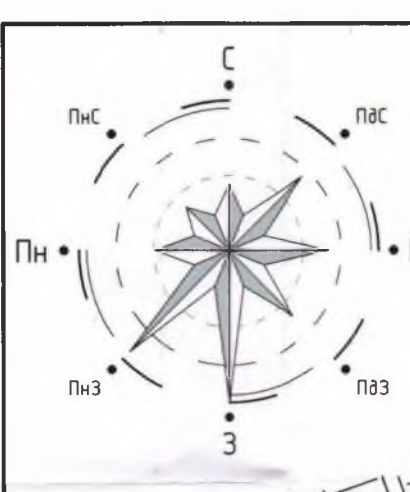


**УМОВНІ ПОЗНАЧЕННЯ**

Позначення	Найменування
--- · · · ---	Межа території, що проектується
▨	Територія сільськогосподарського призначення існуюча
▩	Територія зелених насаджень загального користування існуюча
▧	Територія лісогосподарського призначення існуюча
▬	Струмок
▬	Асфальтоване дорожнє полотно (існуюче)
▬	Грунтове дорожнє полотно (існуюче)
—	Повітряні лінії електропередач 10 кВ
— · — · —	Межа охоронної зони
— · — · —	Прибережна захисна смуга

132-19-ДПТ		
Детальний план території кладовища традиційного поховання площею 2,8800 га на території Малинської сільської ради за межами населених пунктів Малинського району Житомирської області		
Зам. Клієнт	Галина Василівна	Детальний план території
ГАП	Кисельов В. Г.	Склад
Розробка	Кисельов В. Г.	Аркуш
ФОР	Кисельов В. Г.	Аркуш
Н. Конт.	Кисельов В. Г.	ДПТ
		6
		10
СХЕМА планувальних обмежень М 1:500		
ФОРМАНЕТОВА Галина Василівна Малин 2019 рік		

Лист № 1/2019  
 Підписано від імені  
 Зав. кат. № 10



**ПРОЕКТНИЙ ПЛАН**  
та схема інженерних мереж, споруд  
і використання підземного простору  
М 1:500

Експлікація приміщень			
№ п/п	Найменування	Площа (м <sup>2</sup> )	Примітка
1	Адміністративно-господарська будівля	50	Проект
2	Культова споруда (каплиця)	104	Проект
3	Територія траурних церемоніалів	485	Проект
4	Територія почесних поховань	499	Проект
5	Територія поховань	18294	Проект
6	Будинок охорони	34	Проект
7	Шахтний колодязь	1	Проект
8	Надвірна вбиральня	12	Проект
9	Стоянка для легкових автомобілів	510	Проект
10	Стоянка для вантажних автомобілів та автобусів	140	Проект
11	Майданчики контейнерів для сміття	80	Проект
12	Локальні очисні споруди	4	Проект
13	Щит з протипожежним інвентарем	2	Проект
14	Пожежний резервуар	49	Проект
15	Альтанка	42	Проект
16	КТП щоголового виконання	1	Проект
17	Стенд з планом кладовища	1	Проект



**УМОВНІ ПОЗНАЧЕННЯ**

Існуючі	Проектні	Найменування
	— · · · —	Межа території, що проектується
		Територія сільськогосподарського призначення
		Територія зелених насаджень загального користування
		Територія лісогосподарського призначення
		Струмок
		Територія кладовища
		Територія громадської забудови
		Асфальтоване дорожнє полотно
		Піщано-відсівне дорожнє полотно
		Грунтове дорожнє полотно
		Покриття ФЕМ
		Будівлі і споруди
		Огорожа території
		Побітряні лінії електропередач 10 кВ
		Межа охоронної зони
		Прибережна захисна смуга
		Побітряна лінія електропередач
		Господарсько-пштиний водопровід
		Каналізаційна мережа
		Ліхтары освітлення

**Техніко-економічні показники**

Найменування	Одиниці виміру	Кількість	Примітка
Територія в межах детального плану	м <sup>2</sup>	28800	2,8800 га
Площа забудови	м <sup>2</sup>	295	
Площа твердих покриттів в т.ч. доріг, алеї	м <sup>2</sup>	5105	
Площа захисної зеленої зони	м <sup>2</sup>	4,469	
Площа зони поховань	м <sup>2</sup>	18930	
Кількість місць поховань	шт.	3676	
Відсоток озеленення	%	15,52	
Відсоток зони поховання	%	65,73	
Відсоток твердих покриттів, в т.ч. доріг, алеї, споруд та будівель	%	18,75	
Кількість секторів	шт.	8	

Начальник управління  
регіонального розвитку  
Малинської райдержадміністрації  
**О. В. Осадчий**



132-19-ДПТ

Детальний план території кладовища традиційного поховання площею 2,8800 га на території Малинської сільської ради за межами населених пунктів Малинського району Житомирської області

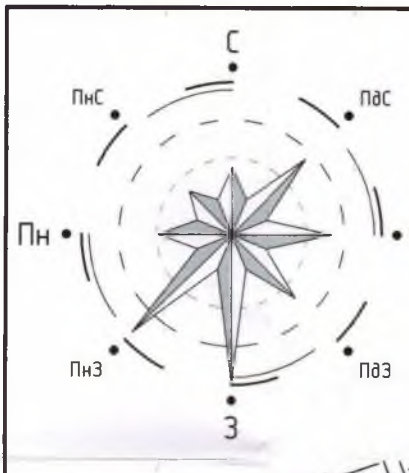
Розробив: Кисельов В. Г.  
ФОР: Малисенко Г. В.

Детальний план території

Стадія: ДПТ  
Аркуш: 7  
Аркушів: 10

ПРОЕКТНИЙ ПЛАН інженерних мереж, споруд і використання підземного простору М 1:500

ФОР Малисенко Г. В. Валентина Малин 2019 рік



**СХЕМА**  
руху транспорту та пішоходів  
М 1:500

Експлікація приміщень			
№ п/п	Найменування	Площа (м <sup>2</sup> )	Примітка
1	Адміністративно-господарська будівля	50	Проект
2	Культова споруда (калиця)	104	Проект
3	Територія траурних церемоніалів	485	Проект
4	Територія почесних поховань	499	Проект
5	Територія поховань	18294	Проект
6	Будинок охорони	34	Проект
7	Шахтний колодязь	1	Проект
8	Надвірна відвальня	12	Проект
9	Стоянка для легкових автомобілів	510	Проект
10	Стоянка для вантажних автомобілів та автобусів	140	Проект
11	Майданчики контейнерів для сміття	80	Проект
12	Локальні очисні споруди	4	Проект
13	Щит з протипожежним інвентарем	2	Проект
14	Пожежний резервуар	49	Проект
15	Альтанка	42	Проект
16	КТП щоглового виконання	1	Проект
17	Стенд з планом кладовища	1	Проект



Техніко-економічні показники

Найменування	Одиниці виміру	Кількість	Примітка
Територія в межах детального плану	м <sup>2</sup>	28800	2.8800 га
Площа забудови	м <sup>2</sup>	295	
Площа твердих покриттів в м.ч. доріг, алеї	м <sup>2</sup>	5105	
Площа захисної зеленої зони	м <sup>2</sup>	4469	
Площа зони поховань	м <sup>2</sup>	18930	
Кількість місць поховань	шт.	3676	
Відсоток озеленення	%	15.52	
Відсоток зони поховання	%	65.73	
Відсоток твердих покриттів, в м.ч. доріг, алеї, споруд та будівель	%	18.75	
Кількість секторів	шт.	8	

УМОВНІ ПОЗНАЧЕННЯ

Існуючі	Проектні	Найменування
	— · — · —	Межа території, що проектується
		Територія сільськогосподарського призначення
		Територія зелених насаджень загального користування
		Територія лісгосподарського призначення
		Спирюнок
		Територія кладовища
		Територія громадської забудови
		Асфальтоване дорожнє покриття
		Піщано-відсівне дорожнє покриття
		Грунтове дорожнє покриття
		Покриття ФЕН
		Будівлі і споруди
		Огорожа території
		Повітряні лінії електропередач 10 кВ
		Напрямок руху автотранспорту
		Основний шлях руху пішоходів

132-19-ДПТ

Детальний план території кладовища традиційного поховання площею 2,8800 га на території Малинської сільської ради за межами населених пунктів Малинського району Житомирської області

Зам. Кісельов В. Г. Дир. Діло

Розробив Кісельов В. Г. Діло

Ф.О.П. Кісельов В. Г. Діло

Н. Ком. Кісельов В. Г. Діло

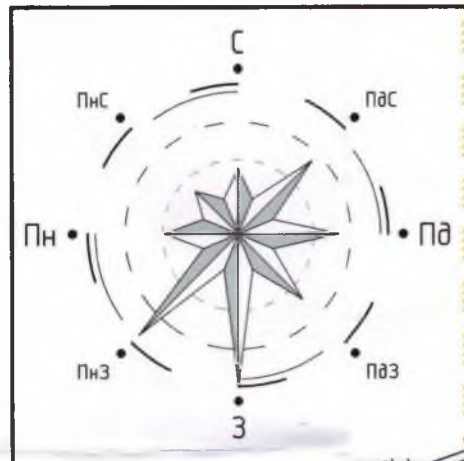
Детальний план території

Схематичні таблиці: ДПТ 8 10

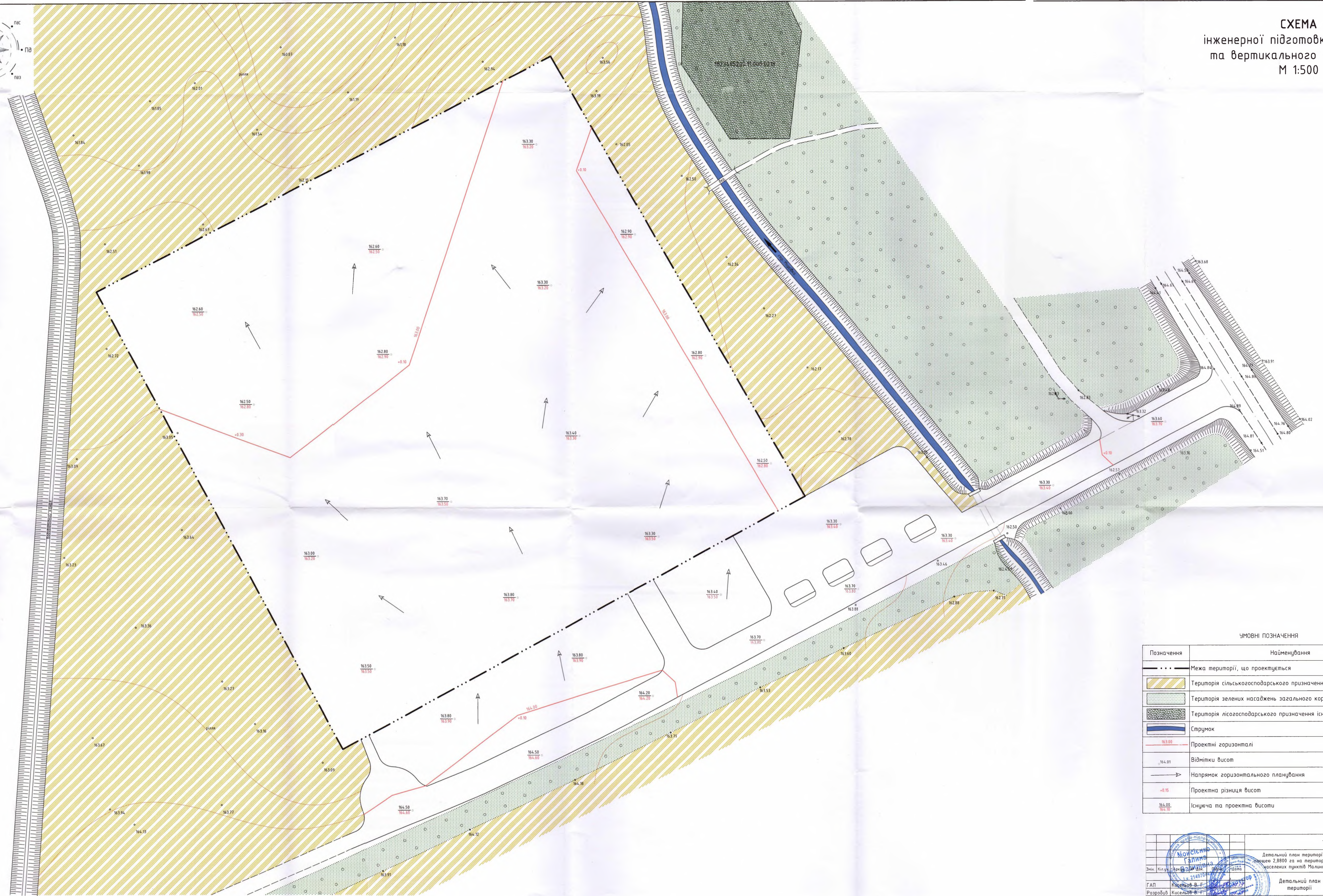
СХЕМА руху транспорту та пішоходів М 1:500

Ф.О.П. Малинська Галина Василівна Малин 2019 рік





**СХЕМА**  
інженерної підготовки території  
та вертикального планування  
М 1:500



**УМОВНІ ПОЗНАЧЕННЯ**

Позначення	Найменування
— · — · —	Межа території, що проектується
	Територія сільськогосподарського призначення існуюча
	Територія зелених насаджень загального користування існуюча
	Територія лісогосподарського призначення існуюча
	Струмок
	Проектні горизонталі
	Відмітки висот
	Напрямок горизонтального планування
	Проектна різниця висот
	Існуюча та проектна висоти

1.32-19-ДПТ

Детальний план території кладовища традиційного поховання площею 2,8800 га на території Малинської сільської ради за межами населених пунктів Малинського району Житомирської області

Зам. Клієнт:

Розробив: Кисельов В.Г.

ФАП: Мойсієнко Г.В.

СХЕМА  
інженерної підготовки території  
та вертикального планування  
М 1:500

ФАП: Мойсієнко Галина Василівна  
Малин 2019 рік

Старший	Архив	Архив
ДПТ	9	10

Лист № 001/21  
Підписано: 08.05.2019  
Зам. клієнт: МР