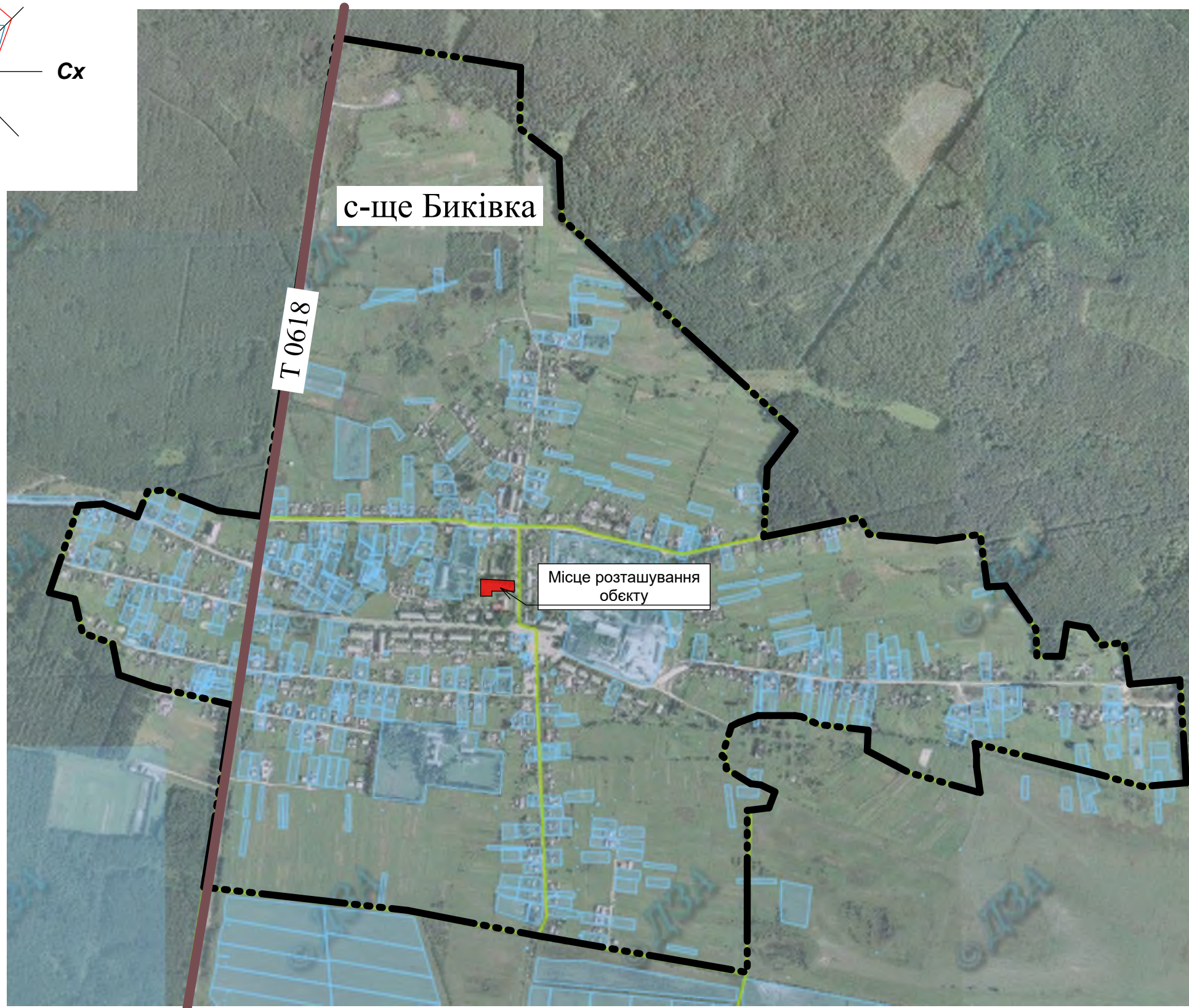
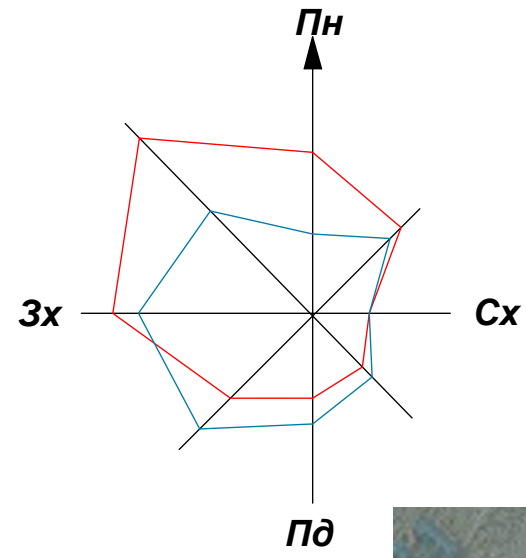
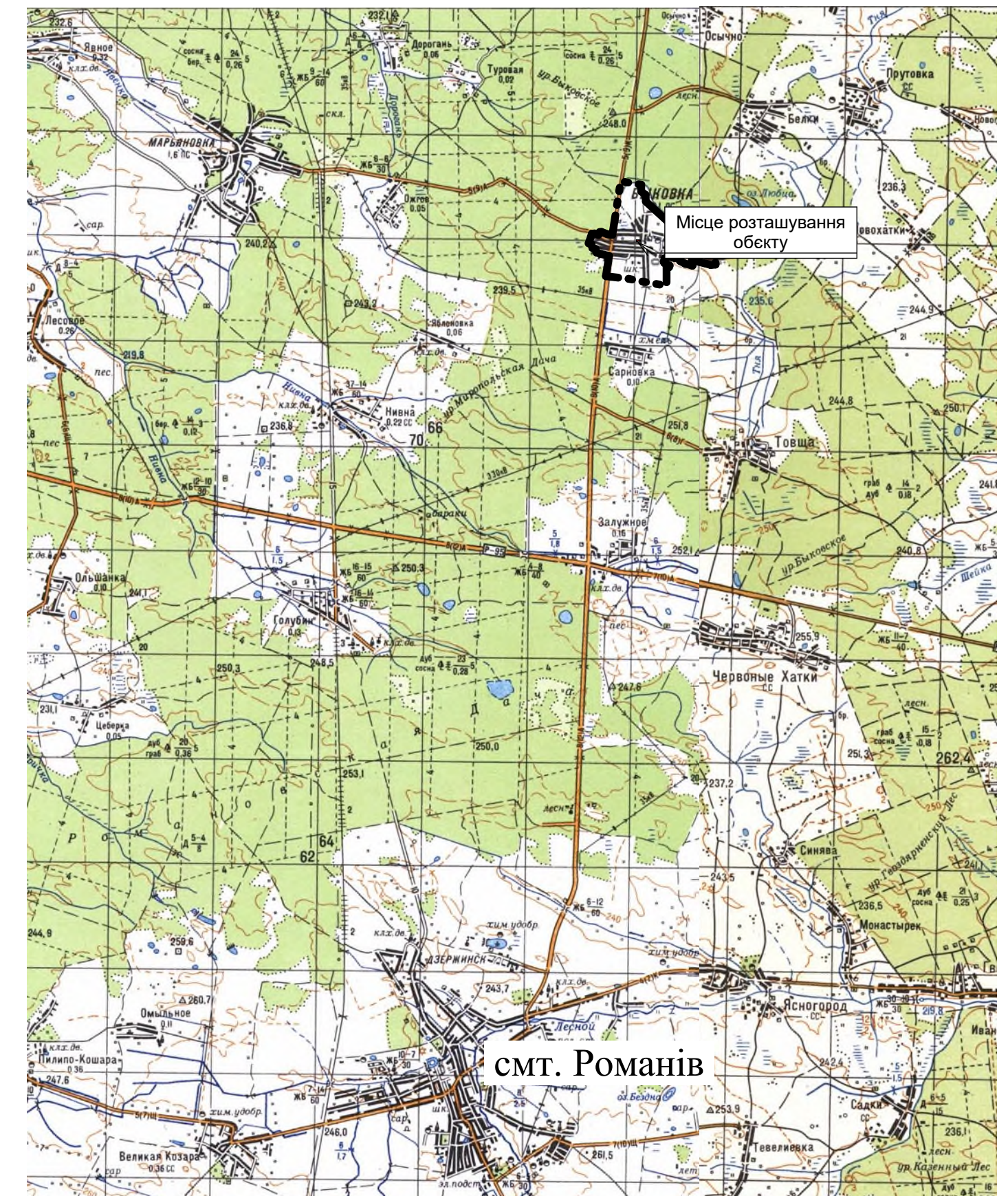


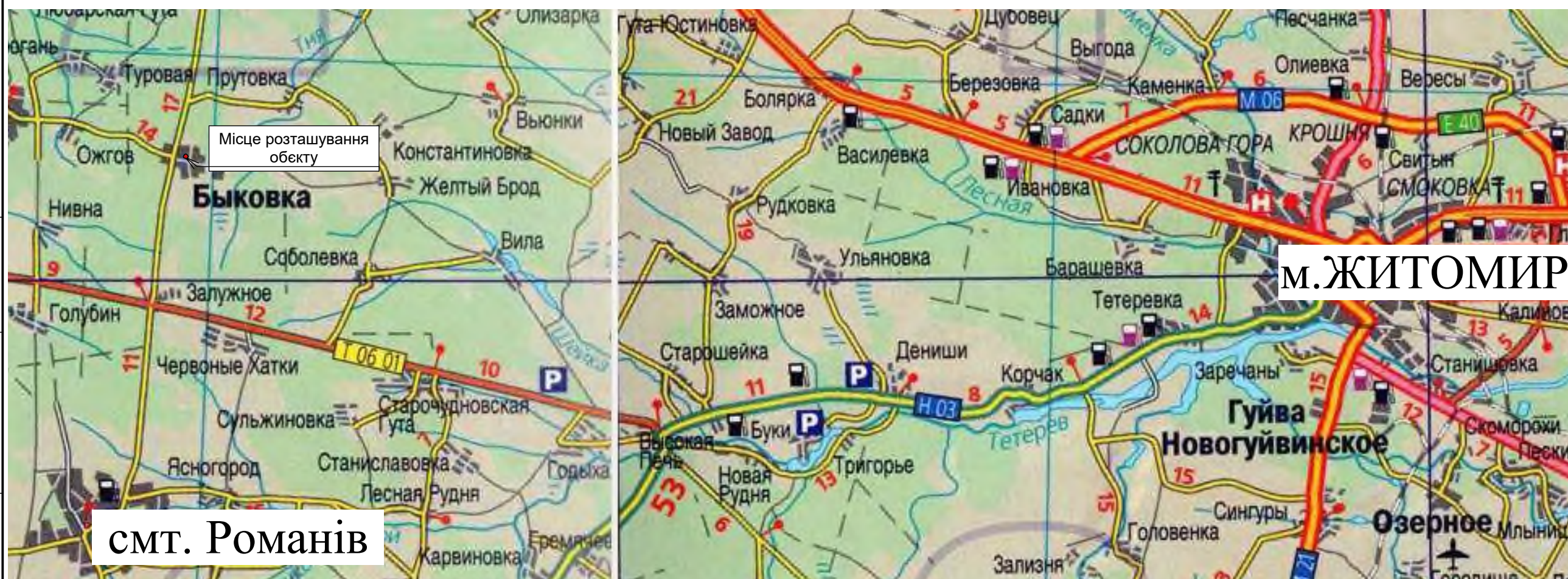
Схема розташування території в планувальній структурі населеного пункту  
селищі Биківка Романівського Району Житомирської області  
М 1:10 000



Ситуаційний план М 1: 100 000



Ситуаційний план М 1: 200 000



						1385/06 - 06/18 - Ж - ДПТ				
						Детальний план території для розміщення, будівництва, експлуатації та обслуговування будівель та споруд амбулаторії в с-щі Биківка, вул. Сонячна 5а, Романівського району Житомирської області.				
Зм.	Кіл.	Аркуш	№ док.	Підпис	Дата	Детальний план території		Стадія	Аркуш	Аркушів
								ДПТ	1	6
ГАП	Самойленко					Схема розташування території в планувальній структурі населеного пункту селищі Биківка Романівського Району Житомирської області М 1:10 000 Ситуаційний план М 1:100 000		ДП "Поділлягеодезкартографія" 2018 рік		
Виконав	Богачук									
Перевірив	Самойленко									
Н.контр	Гарнага									

Замість інв. №  
Підпис і дата  
Інв. № ориг.



**Детальний план території  
для розміщення, будівництва, експлуатації та  
обслуговування будівель та споруд  
амбулаторії в смт. Биківка, вул. Сонячна 5а,  
Романівського району Житомирської області.**

Опорний план. План існуючого використання території.  
Схема існуючих планувальних обмежень  
М 1:500

**Умовні позначення**

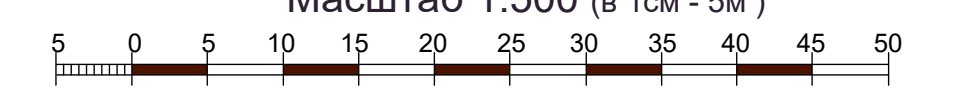
Існуючі	Проектні	Назва
— — — — —	— — — — —	Межа земельної ділянки
— + — + —	— + — + —	Межа санітарно захисної зони
— — — — —	— — — — —	Охоронна зона ЛЕП 10 кв.
0,4 кв. 10 кв.	0,4 кв. 10 кв.	Повітряна лінія електропередач 10; 0,4 кВ
▨	▨	Територія громадської забудови
▨	▨	Територія садибної забудови
▨	▨	Територія зелених насаджень загального користування
▨	▨	Територія сільськогосподарського призначення
▨	▨	Озеленення спеціального призначення
▨	▨	Трансформаторна підстанція
▨	▨	Газорозподільний пункт
▨	▨	Громадська будівля
▨	▨	Житловий будинок
▨	▨	Нежитлова будівля
▨	▨	Ліхтар
▨	▨	Дорога, вулиця з твердим покриттям: а) асфальтовим б) щебеневим
▨	▨	Покриття
▨	▨	Тротуар
▨	▨	Оглядовий колодязь
▨	▨	Дерево
▨	▨	Огорожа земельної ділянки
▨	▨	Водопровід
▨	▨	Теплова мережа
▨	▨	Газопровід середнього тиску
▨	▨	Самопливна каналізація
▨	▨	Пам'ятник

**Експлікація будівель і споруд**

№ п/п	Найменування будівель та споруд	К-сть	Примітка
1	Селищна рада	1	Існуюч.
2	Будинок культури	1	Існуюч.
3	Амбулаторія	1	Існуюч.
4	Церква	1	Існуюч.
5	Дитячий садочок	2	Існуюч.
6	Магазин	2	Існуюч.
7	Спортивний майданчик	1	Існуюч.
8	Дитячий майданчик	1	Існуюч.
9	Трансформаторна підстанція	1	Існуюч.
10	Газорозподільний пункт	2	Існуюч.
11	Пам'ятник	2	Існуюч.
12	Котельня	1	Існуюч.

1. Креслення марки ДПТ розроблено на матеріалах топографо-геодезичної зйомки в масштабі 1:500, виконаної ДП "Поділлягеодезкартографія" в 2017 р. Система висот Балтійська. Суцільні горизонталі проведені через 0,5 метр.

Масштаб 1:500 (в 1 см - 5 м)



1385/06 - 06/18 - Ж - ДПТ			
Детальний план території для розміщення, будівництва, експлуатації та обслуговування будівель та споруд амбулаторії в смт. Биківка, вул. Сонячна 5а, Романівського району Житомирської області.			
Зм.	Кл.	Аркуш	№ док.
Детальний план території		Стадія	Аркуш
ДПТ		2	6
Г.АП	Самойленко	Виконав	
Виконав	Богачук	Перевірив	
Перевірив	Самойленко	Н.контр.	
Н.контр.	Гарнага	ДП "Поділлягеодезкартографія" 2018 рік	

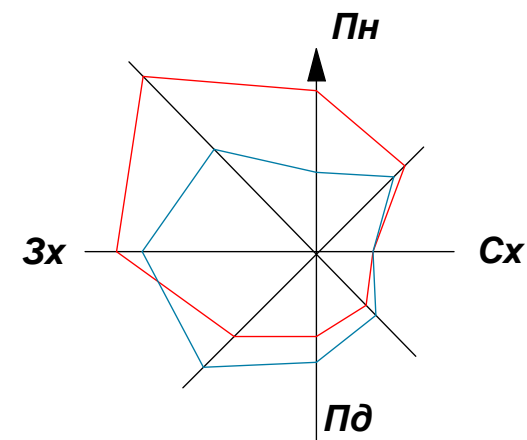


Замість Інв. №  
Підпис Дата  
Інв. № ориг.



Детальний план території  
для розміщення, будівництва, експлуатації та обслуговування будівель та споруд амбулаторії в смт. Биківка, вул.  
Сонячна 5а, Романівського району Житомирської області.

Проектний план М 1:500

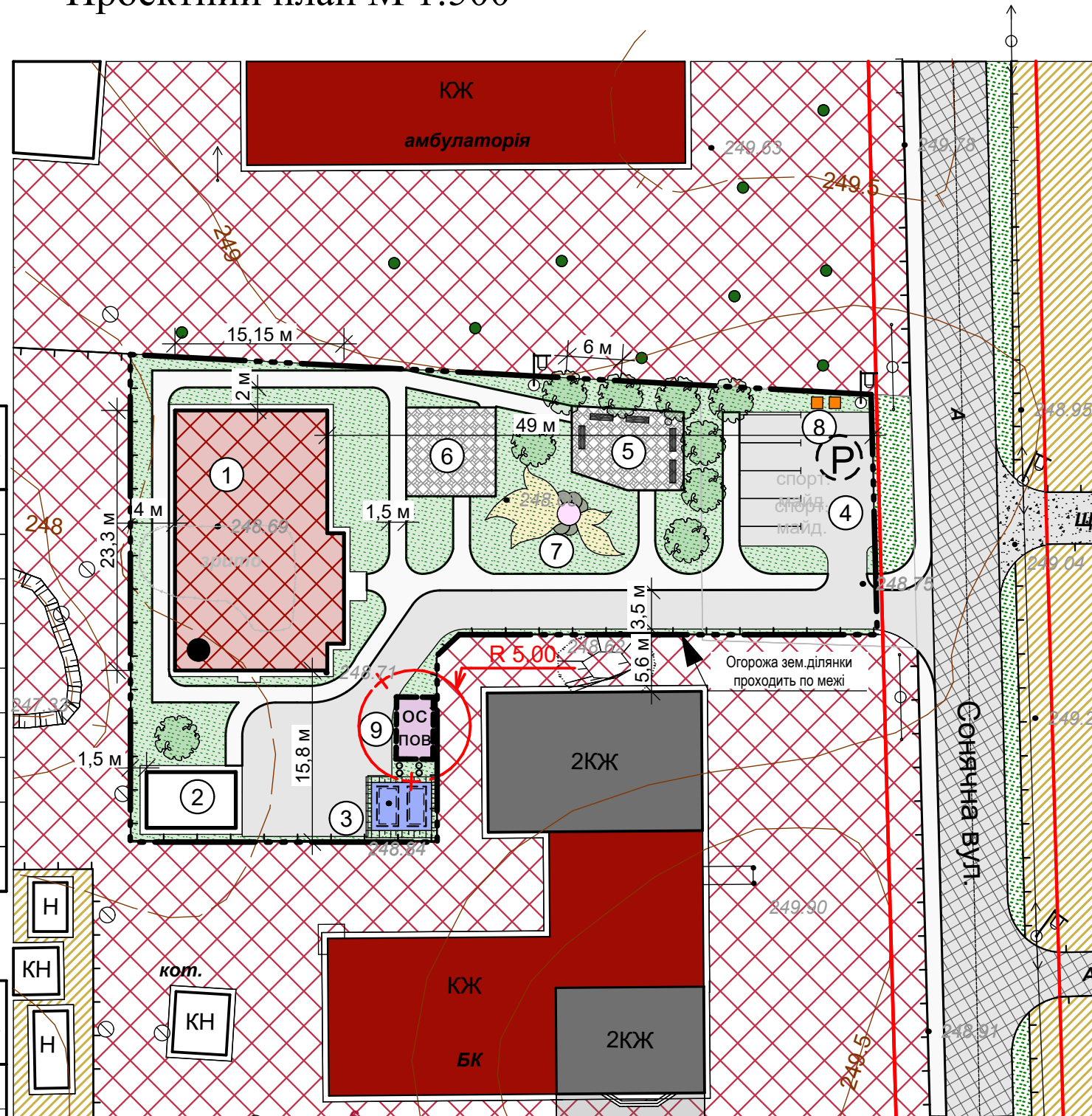


Експлікація будівель і споруд

№ п/п	Найменування будівель та споруд	К-сть	Примітка
1	Амбулаторія на двох лікарів	1	Проектн.
2	Гараж	1	Проектн.
3	Пожежний резервуар	1	Проектн.
4	Автостоянка для легкових автомобілів	1	Проектн.
5	Зона рекреації	1	Проектн.
6	Дитячий майданчик	1	Проектн.
7	Клумба	1	Проектн.
8	Майданчик для контейнерів для сміття	1	Проектн.
9	Очисна споруда поверхневих стічних вод	1	Проектн.

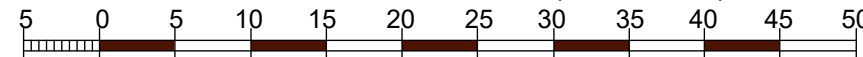
Техніко-економічні показники

№ п/п	Найменування	Площа, м <sup>2</sup>	Примітка
1	Площа території ДПТ	2068	
з них:			
1.1	Площа забудови	438,5	
1.2	Площа твердого покриття, проїздів та підїздів	872	
1.3	Площа благоустрою (озеленення)	757,5	



- Креслення марки ДПТ розроблено на матеріалах топографо-геодезичної зйомки в масштабі 1:500 виконаної ДП "Поділлягеодезкартографія" в 2017 р.
- Система висот Балтійська.  
Суцільні горизонталі проведені через 0,5 метр.

Масштаб 1:500 (в 1см - 5м)



Умовні позначення

Існуючі	Проектні	Назва
	---	Межа земельної ділянки
	—+—	Межа санітарно захисної зони
	—	Червона лінія вулиці Сонячна
	0,4 кв → 10 кв	Повітряна лінія електропередач 10; 0,4 кВ
	[Red cross-hatch]	Територія громадської забудови
	[Yellow diagonal]	Територія садибної забудови
	[Green stippled]	Територія зелених насаджень загального користування
	[Grey grid]	Територія твердого покриття
[Red box]	[Red cross-hatch]	Громадська будівля
[Grey box]	[Grey box]	Житловий будинок
[White box]	[White box]	Нежитлова будівля
[Square symbol]	[Square symbol]	Ліхтар
[Road symbols a) b)]	[Road symbols a) b)]	Дорога, вулиця з твердим покриттям: а) асфальтовим б) щебеним
[Grey box]	[Grey box]	Асфальтове покриття
[White box]	[White box]	Тротуар, пішохідна доріжка
[Circle symbol]	[Circle symbol]	Оглядовий колодезь
[Green dot]	[Green dot]	Дерево
[Dashed line]	[Dashed line]	Огорожа земельної ділянки
	(P)	Парковка
	—	Лавка
	[Orange squares]	Контейнери для сміття
	[Blue square]	Пожежний резервуар

1385/06 - 06/18 - Ж - ДПТ					
Детальний план території для розміщення, будівництва, експлуатації та обслуговування будівель та споруд амбулаторії в смт. Биківка, вул. Сонячна 5а, Романівського району Житомирської області.					
Зм.	Кіл.	Аркуш	№ док.	Підпис	Дата
Детальний план території				Стадія	Аркуш
				ДПТ	3
				Аркушів	6
ГАП	Самойленко				
Виконав	Богачук				
Перевірив	Самойленко				
Н.контр	Гарнага				
Проектний план М 1:500				ДП "Поділлягеодезкартографія" 2018 рік	

Замість інв. №

Підпис і дата

Інв. № ориг.

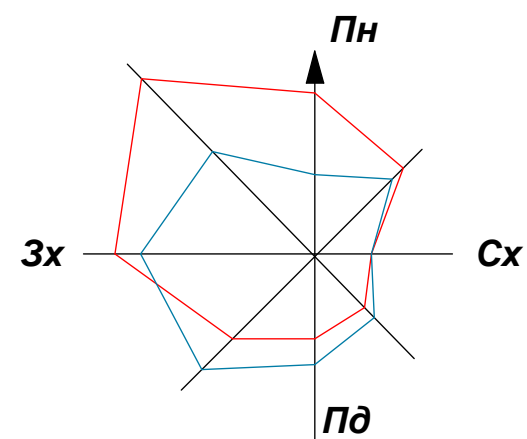
Детальний план території  
для розміщення, будівництва, експлуатації та обслуговування будівель та споруд амбулаторії в смт. Биківка, вул. Сонячна 5а, Романівського району Житомирської області.

Схема проектних планувальних обмежень.

Схема організації руху транспорту і пішоходів.

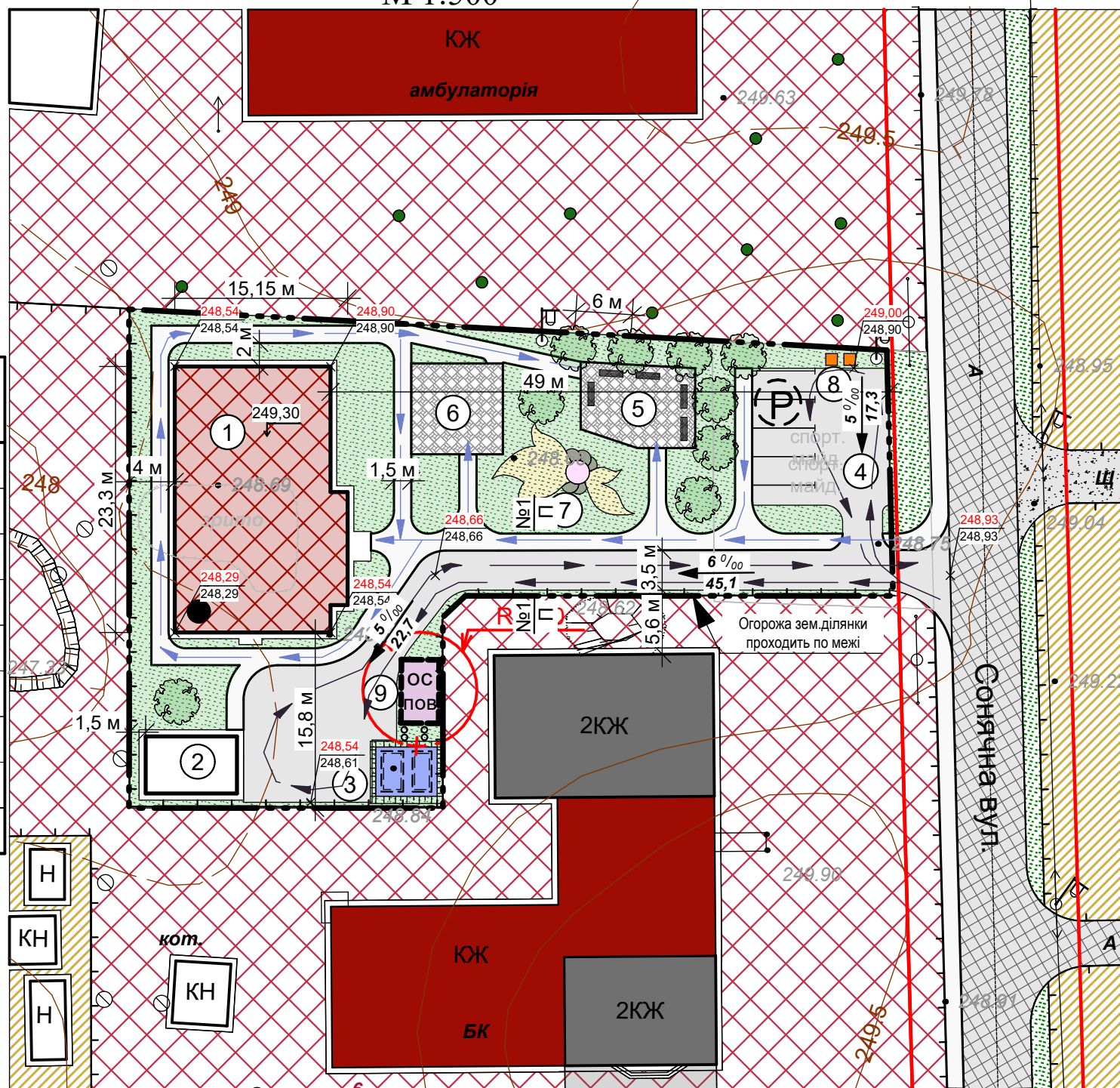
Схема інженерної підготовки території та вертикального планування

М 1:500

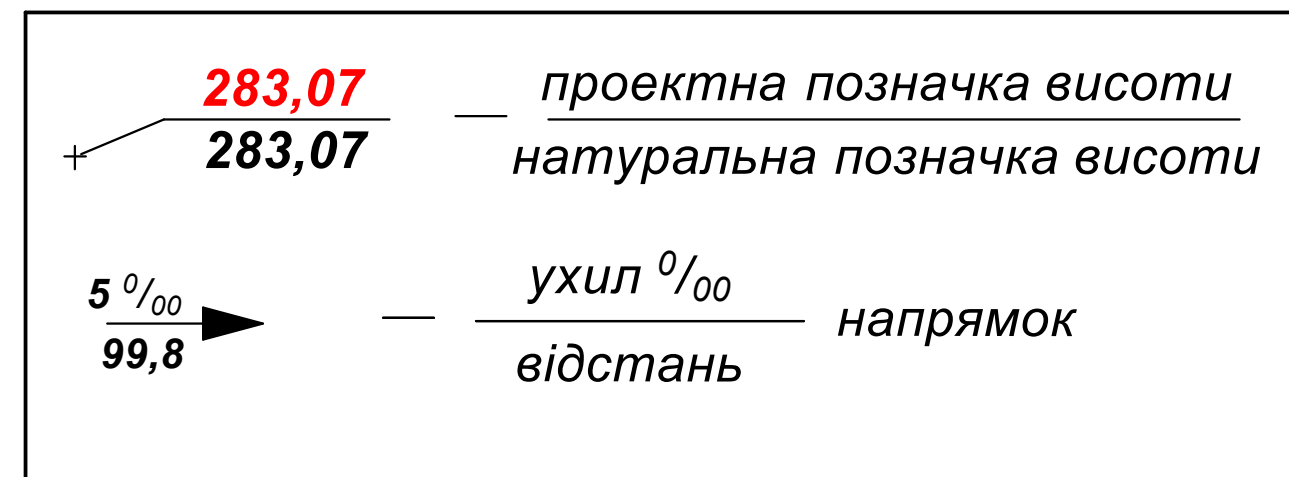


Експлікація будівель і споруд

№ п/п	Найменування будівель та споруд	К-СТЬ	
1	Амбулаторія на двох лікарів	1	Проектн.
2	Гараж	1	Проектн.
3	Пожежний резервуар	1	Проектн.
4	Автостоянка для легкових автомобілів	1	Проектн.
5	Зона рекреації	1	Проектн.
6	Дитячий майданчик	1	Проектн.
7	Клумба	1	Проектн.
8	Майданчик для контейнерів для сміття	1	Проектн.
9	Очисна споруда поверхневих стічних вод	1	Проектн.



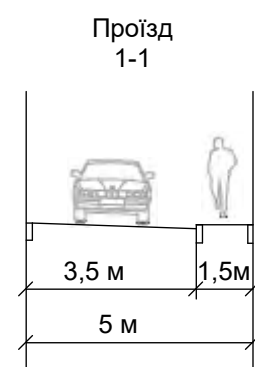
Умовні позначення до вертикального планування



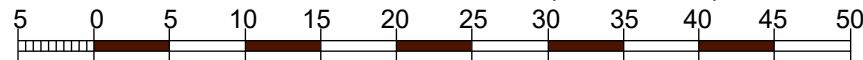
Умовні позначення до схеми руху транспорту та пішоходів

Існуючі	Проектні	Назва
— · — · — · —	— · — · — · —	Межа земельної ділянки
—	—	Червона лінія вулиці Сонячна
—	—	Рух автотранспорту
—	—	Основний шлях руху пішоходів
—	—	Огорожа земельної ділянки

Креслення поперечного профілю проїзду М 1:200



Масштаб 1:500 (в 1 см - 5 м)



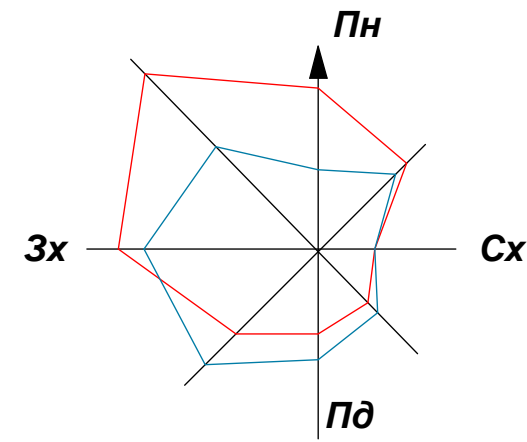
Інв. № ориг. Підпис і дата Замість інв. №

						1385/06 - 06/18 - Ж - ДПТ			
						Детальний план території для розміщення, будівництва, експлуатації та обслуговування будівель та споруд амбулаторії в смт. Биківка, вул. Сонячна 5а, Романівського району Житомирської області.			
Зм.	Кіл.	Аркуш	№ док.	Підпис	Дата				
						Детальний план території	Стадія	Аркуш	Аркушів
						ДПТ	4	6	
ГАП	Самойленко								
Виконав	Богачук								
Перевірив	Самойленко								
Н.контр	Гарнага								
						Схема проектних планувальних обмежень. Схема організації руху транспорту і пішоходів. Схема інженерної підготовки території та вертикального планування М 1:500			
						ДП "Поділлягеодезкартографія" 2018 рік			



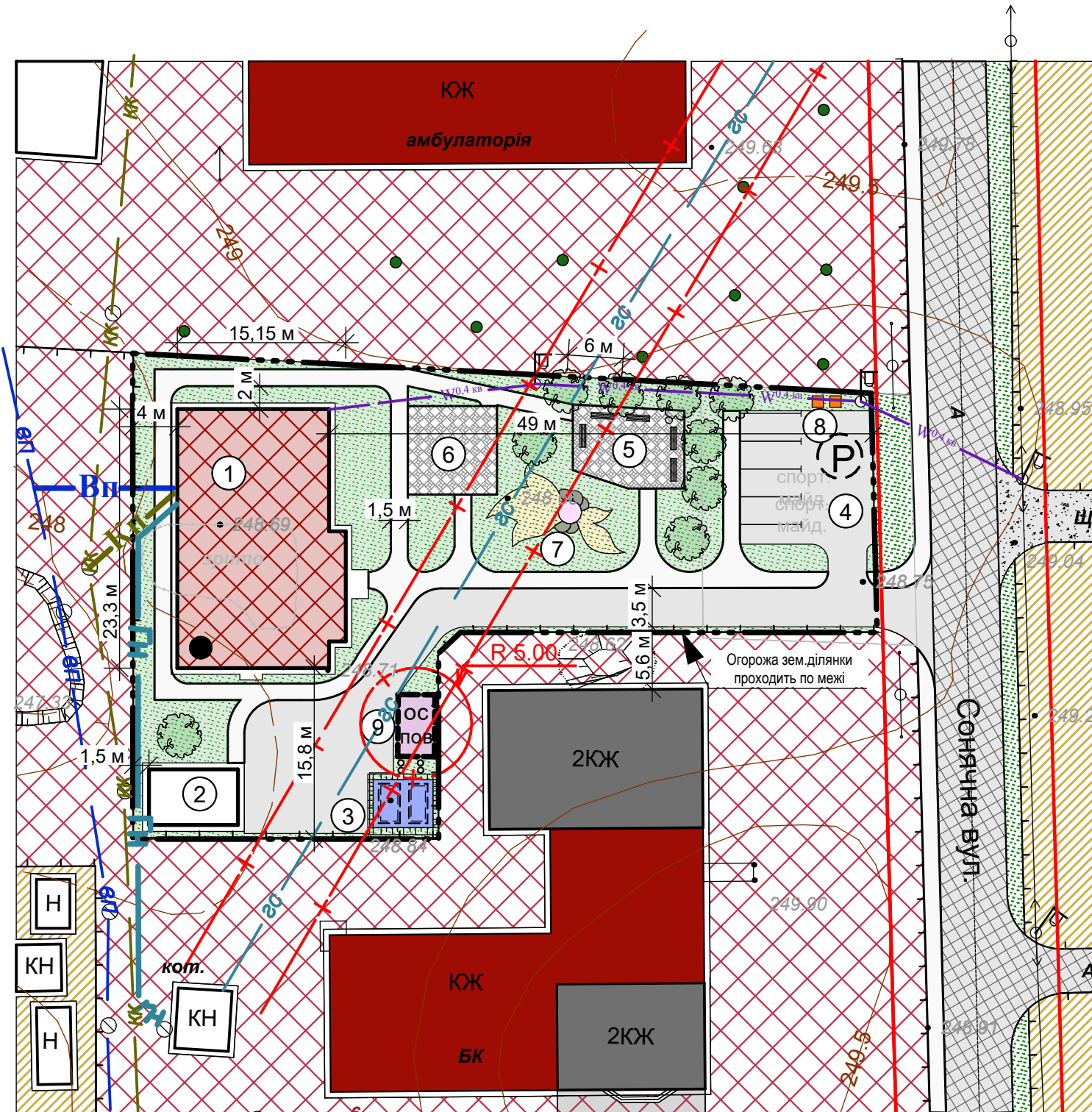
Детальний план території  
для розміщення, будівництва, експлуатації та обслуговування будівель та споруд амбулаторії в смт. Биківка, вул. Сонячна 5а, Романівського району Житомирської області.

Схема інженерних мереж, споруд і використання підземного простору.  
М 1:500



Експлікація будівель і споруд

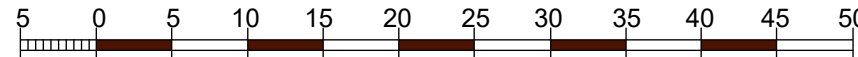
№ п/п	Найменування будівель та споруд	К-сть	
1	Амбулаторія на двох лікарів	1	Проектн.
2	Гараж	1	Проектн.
3	Пожежний резервуар	1	Проектн.
4	Автостоянка для легкових автомобілів	1	Проектн.
5	Зона рекреації	1	Проектн.
6	Дитячий майданчик	1	Проектн.
7	Клумба	1	Проектн.
8	Майданчик для контейнерів для сміття	1	Проектн.
9	Очисна споруда поверхневих стічних вод	1	Проектн.



Умовні позначення

Існуючі	Проектні	Назва
- - - - -		Межа земельної ділянки
+		Межа санітарно захисної зони
-		Охоронна зона ЛЕП 10 кв.
0,4 кв	10 кв	Повітряна лінія електропередач 10; 0,4 кв
	☐	Пожежний резервуар
вл	Вп	Водопровід
т		Теплова мережа
гс		Газопровід середнього тиску
	Гп	Газопровід низького тиску
кк	Кп	Самопливна каналізація

Масштаб 1:500 (в 1см - 5м)



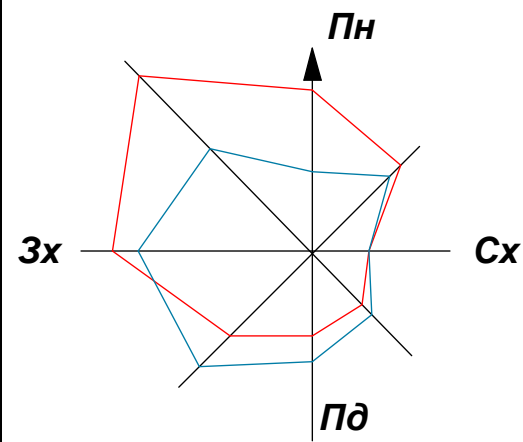
Інв. № ориг. Підпис і дата Замість інв. №

1385/06 - 06/18 - Ж - ДПТ					
Детальний план території для розміщення, будівництва, експлуатації та обслуговування будівель та споруд амбулаторії в смт. Биківка, вул. Сонячна 5а, Романівського району Житомирської області.					
Зм.	Кіл.	Аркуш	№ док.	Підпис	Дата
Детальний план території				Стадія	Аркуш
				ДПТ	5
				Аркушів	6
ГАП	Самойленко				
Виконав	Богачук				
Перевірив	Самойленко				
Н.контр	Гарнага				
Схема інженерних мереж, споруд і використання підземного простору. М 1:500				ДП "Поділлягеодезкартографія" 2018 рік	



Детальний план території  
для розміщення, будівництва, експлуатації та обслуговування будівель та споруд амбулаторії в смт.  
Биківка, вул. Сонячна 5а, Романівського району Житомирської області.

Фотофіксація



Північна сторона проектної ділянки.  
1 - будівля існуючої амбулаторії,  
2 - житлові будинки по вул. Сонячна



Південна сторона проектної ділянки.  
4 - будівля сільської ради,  
5 - будівля будинку культури



Будівля проектної амбулаторії



Західна сторона проектної ділянки.  
3 - будівлі існуючого дитячого садочку



Східна сторона проектної ділянки.  
2 - житлові будинки по вул. Сонячна,  
5 - будівля будинку культури

Замість інв. №

Підпис і дата

Інв. № ориг.

						1385/06 - 06/18 - Ж - ДПТ		
						Детальний план території для розміщення, будівництва, експлуатації та обслуговування будівель та споруд амбулаторії в смт. Биківка, вул. Сонячна 5а, Романівського району Житомирської області.		
Зм.	Кіл.	Аркуш	№ док.	Підпис	Дата			
						Детальний план території		Стадія
						ДПТ		Аркуш
								Аркушів
								6
								6
ГАП						Самойленко		ДП "Поділлягеодезкартографія" 2018 рік
Виконав						Богачук		
Перевірив						Самойленко		
Н.контр						Гарнага		
Фотофіксація								