

ВІДОМІСТЬ КРЕСЛЕНЬ ОСНОВНОГО КОМПЛЕКТУ ГП

Аркуш	Найменування	Примітка
1	Загальні дані	
2	Схема розташування території в планувальній структурі Черняхівського району М1: 50 000	
3	Викопіювання з кадастрової карти	
4	План існуючого використання території М 1:2000	
5	Проектний план та схема планувальних обмежень М 1:2000	
6	Схема організації руху транспорту М1:5000	
7	Схема інженерних мереж М1:2000	

ТЕХНІКО-ЕКОНОМІЧНІ ПОКАЗНИКИ ПО ГЕНПЛАНУ /ТЕП/

№ п/п	Найменування	Значення показників	Одиниці виміру
1	Площа земельної ділянки в межах проекту детального плану	2,6	га
2	Кількість ділянок відведених під ВРП	1	шт
3	Площа земельної ділянки відведеної під ВРП	2	га
4	Протяжність проєтуємих технологічних проїздів шириною 5м.	2,8	км
5	Загальна потужність ВРП	60	МВт

ЗАГАЛЬНІ ДАНІ

"Детальний план території земельної ділянки розташованої за межами населених пункту на території Дівочківської сільської ради Черняхівського району Житомирської області, з метою зміни цільового призначення та визначення функціональної можливості розміщення на даній земельній ділянці об'єктів енергетики." розроблено на підставі завдання на проектування.

ПРИМІТКИ

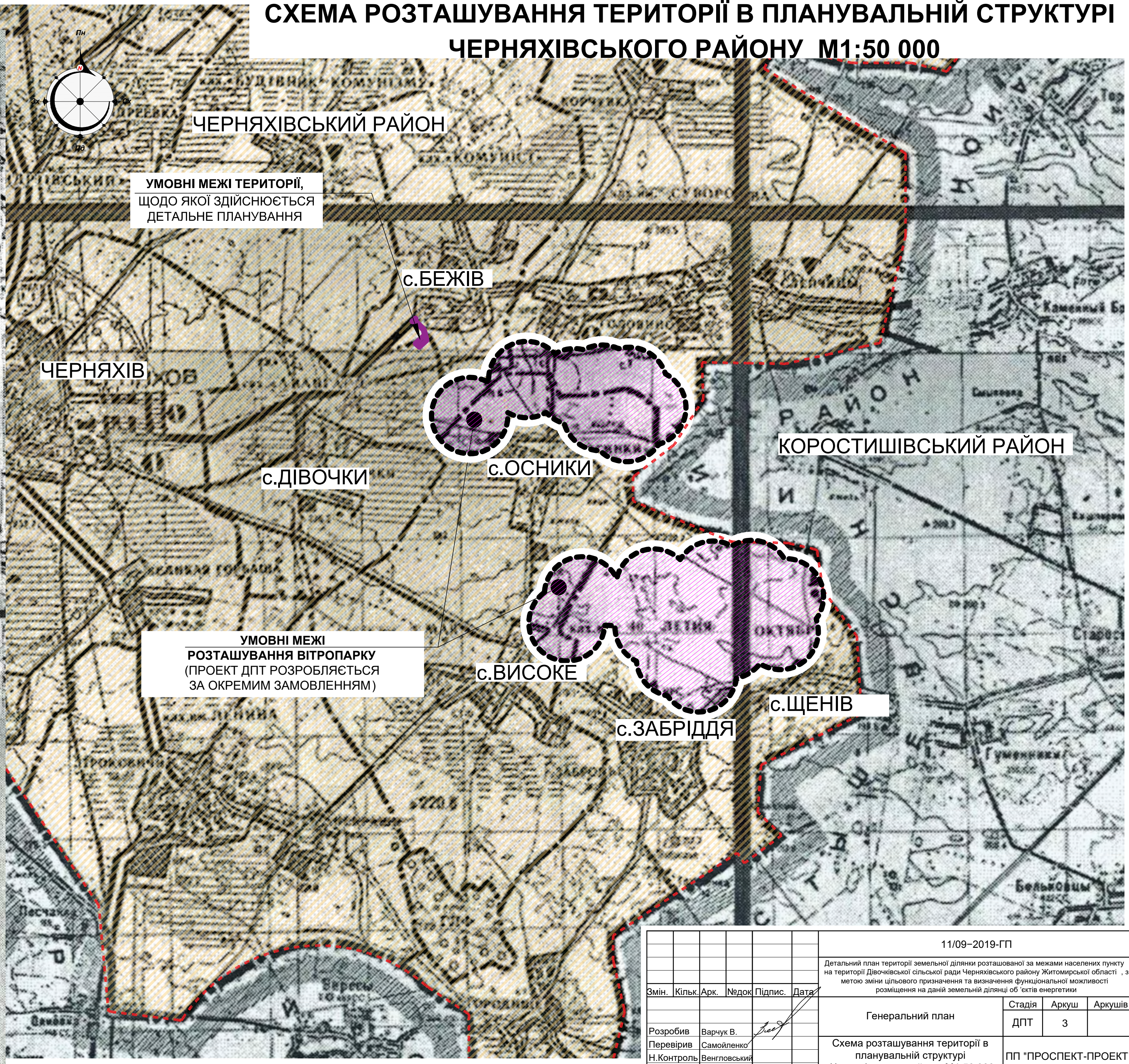
- Основні креслення детального плану території через надмірну насиченість зображення виконано в збільшеному масштабі для кращої читабельності та сприйняття графічної інформації.
- Креслення розроблені на топографічній основі М 1:2000, яка надана замовником.
- План існуючих та проектних планувальних обмежень об'єднаний з проектним планом через відсутність надмірного насичення зображення.
- Всі розміри подані в метрах.
- Взаємне розташування та форма планів споруд можуть бути уточнені при розробленні проектної документації щодо цих об'єктів без внесення змін до детального плану.
- Умовні позначення на кресленнях виконані по ДСТУ Б А. 2.4-4-99, ДСТУ Б А. 2.4-2:2009.
- Детальний план території розроблено згідно ДБН Б.1.1-14:2012 "Склад та зміст детального плану території".

						11/04-2019-ГП			
						Детальний план території земельної ділянки розташованої за межами населених пункту на території Дівочківської сільської ради Черняхівського району Житомирської області, з метою зміни цільового призначення та визначення функціональної можливості розміщення на даній земельній ділянці об'єктів енергетики			
Змін.	Кільк.	Арк.	№док	Підпис.	Дата				
						Генеральний план	Стадія	Аркуш	Аркушів
							ДПТ	1	7
						Загальні дані	ПП "ПРОСПЕКТ-ПРОЕКТ"		

Інв.Н ориг. Підпис і дата. Зам. інв.Н

СХЕМА РОЗТАШУВАННЯ ТЕРИТОРІЇ В ПЛАНУВАЛЬНІЙ СТРУКТУРІ ЧЕРНЯХІВСЬКОГО РАЙОНУ М1:50 000

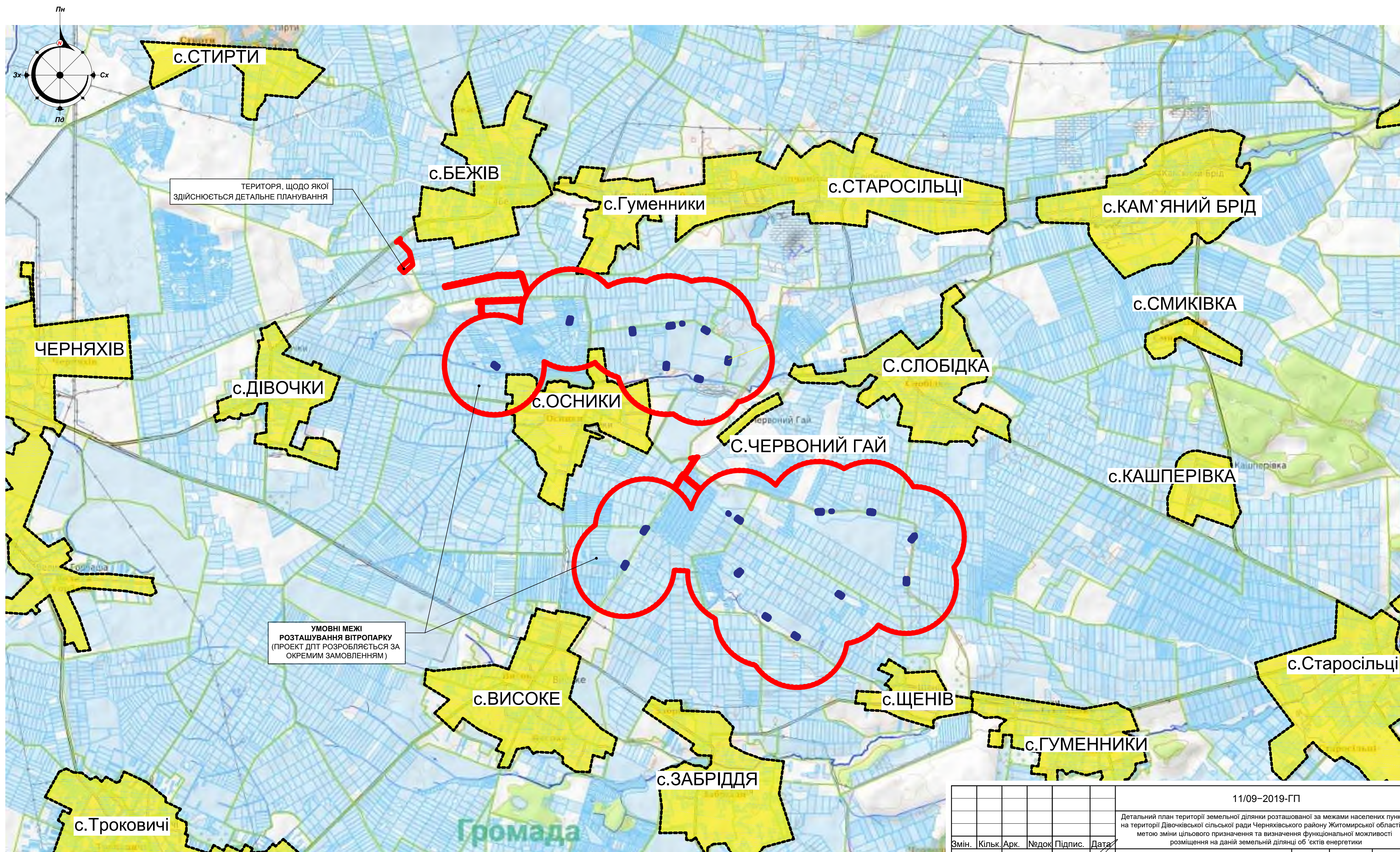
УСЛОВНЫЕ ОБОЗНАЧЕНИЯ	
СВЦ	I ОЧ II ОЧ
	РАЙОННЫЙ ЦЕНТР
	ЦЕНТР УСАДЬБЫ ХОЗЯЙСТВА
	ЦЕНТРЫ БРИГАД И ОТДЕЛЕНИЙ
	ГРАНИЦЫ
	АДМИНИСТРАТИВНЫХ РАЙОНОВ
	ЗЕМЛЕПОЛЬЗОВАНИЯ
	АВТОДОРОГИ
	ОБЩЕГОСУДАРСТВЕННОГО ЗНАЧЕНИЯ
	РЕСПУБЛИКАНСКОГО ЗНАЧЕНИЯ
	ОБЛАСТНОГО ЗНАЧЕНИЯ
	МЕСТНОГО ЗНАЧЕНИЯ
	ЖЕЛЕЗНЫЕ ДОРОГИ И СТАНЦИИ
	ЗЕЛЕНАЯ ЗОНА
	РЕКИ, ПРУДЫ
	ОСУШЕНИЕ
	ОРОШЕНИЕ
	ЛЕСА ГОСЛЕСФОНДА
	ЛЕСА КОЛХОЗНО-СОВХОЗНЫЕ
	САДЫ
	ХМЕЛЬНИКИ
	ФЕРМЫ И СЕЛЬХОЗКОМПЛЕКСЫ
	ПРОМПЛОЩАДКИ
	ПРОМЫШЛЕННОСТЬ
	ПИЩЕВАЯ
	ЛЕГКАЯ
	МЕТАЛЛООБРАБОТКА
	ДЕРЕВООБРАБАТЫВАЮЩАЯ
	СТРОЙМАТЕРИАЛЫ
	ПРОЧНЕ
	ПАМЯТНИКИ
	АРХЕОЛОГИИ
	АРХИТЕКТУРЫ
	ПИОНЕРЛАГЕРЯ
	БАЗЫ ОТДЫХА
	ПЛЯЖИ
	ЗОНЫ ОТДЫХА
	ОЧИСТНЫЕ СООРУЖЕНИЯ
	САНИТАРНЫЕ ЗОНЫ
	МУСОРОСВАЛКИ



Інв. N ориг. Підпис і дата. Зам. інв. N

					11/09-2019-ГП				
					Детальний план території земельної ділянки розташованої за межами населених пункту на території Дівочківської сільської ради Черняхівського району Житомирської області, з метою зміни цільового призначення та визначення функціональної можливості розміщення на даній земельній ділянці об'єктів енергетики				
Змін.	Кільк.	Арк.	Недок.	Підпис.	Дата	Генеральний план	Стадія	Аркуш	Аркушів
						ДПТ		3	
Розробив	Варчук В.					Схема розташування території в планувальній структурі Черняхівського району М1:50 000	ПП "ПРОСПЕКТ-ПРОЕКТ"		
Перевірив	Самойленко								
Н.Контроль	Венгловський								

ВИКОПІЮВАННЯ З КАДАСТРОВОЇ КАРТИ

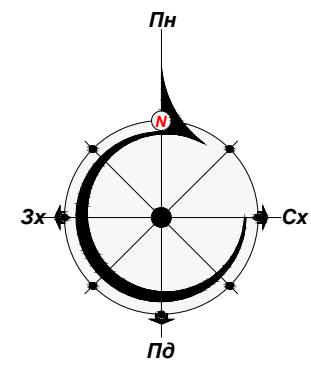


Інв. N ориг. Підпис і дата. Зам. інв. N

						11/09-2019-ГП			
						Детальний план території земельної ділянки розташованої за межами населених пункту на території Дівочківської сільської ради Черняхівського району Житомирської області, з метою зміни цільового призначення та визначення функціональної можливості розміщення на даній земельній ділянці об'єктів енергетики			
Змін.	Кільк.	Арк.	Недок.	Підпис.	Дата	Генеральний план	Стадія	Аркуш	Аркушів
						ДПТ		3	
Розробив	Варчук В.					Викопіювання з кадастрової карти	ПП "ПРОСПЕКТ-ПРОЕКТ"		
Перевірів	Самойленко								
Н.Контроль	Венгловський								

ПЛАН ІСНУЮЧОГО ВИКОРИСТАННЯ ТЕРИТОРІЇ М1:2000

с. БЕЖІВ

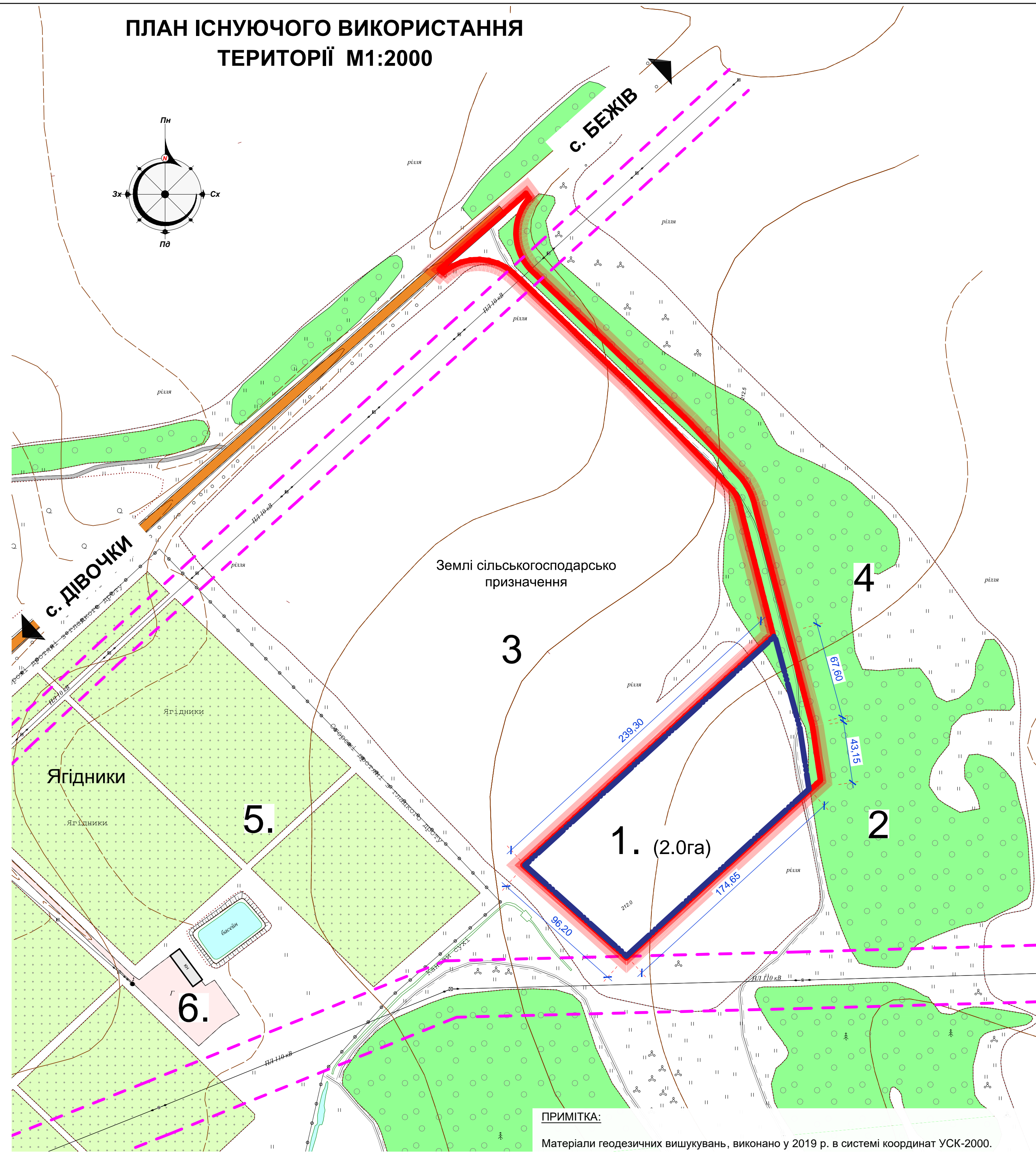


ЕКСПЛІКАЦІЯ

- 1 ТЕРИТОРІЯ ВРП (проект)
- 2 ТРАНСФОРМАТОРНА ПІДСТАНІЯ (проект)
- 3 АДМІНІСТРАТИВНА БУДІВЛЯ (проект)
- 4 МАЙДАНЧИК ДЛЯ СТОЯНКИ АВТОМОБІЛІВ (проект)
- 5 ЯГІДНИКИ (існуючі)
- 6 ГОСПОДАРСЬКА БУДІВЛЯ (існуючі)

УМОВНІ ПОЗНАЧЕННЯ:

	МЕЖІ ДЕТАЛЬНОГО ПЛАНУ
	ТЕРИТОРІЇ ЛІСІВ, ГАЇВ, ЛІСОПОСАДОК
	ТЕРИТОРІЇ САДІВ
	ІНШІ ОЗЕЛЕНЕНІ ТЕРИТОРІЇ
	ТЕРИТОРІЇ ГОРОДІВ, РІЛЛЯ ТА ІНШІ
	ТЕРИТОРІЇ КЛАДОВИЩ
	ВОДОЙМИЩА, РІЧКИ, СТРУМКИ
	ТЕРИТОРІЯ НАСЕЛЕНИХ ПУНКТИВ
	ДІЛЯНКИ, ЩО ВІДВОДЯТЬСЯ ПІД ВЕУ ТА РП
	ОХОРОННА ЗОНА ЛІНІЇ ЕЛЕКТРОПЕРЕДАЧ



Землі сільськогосподарсько
призначення

Землі сільськогосподарсько
призначення

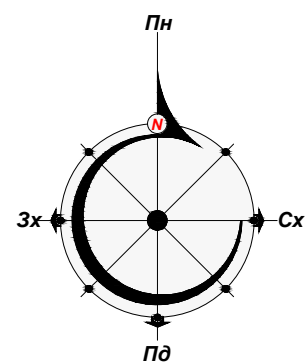
ПРИМІТКА:

Матеріали геодезичних вишукувань, виконано у 2019 р. в системі координат УСК-2000.

					11/04-2019-ГП				
					Детальний план території земельної ділянки розташованої за межами населених пункту на території Дівочківської сільської ради Черняхівського району Житомирської області, з метою зміни цільового призначення та визначення функціональної можливості розміщення на даній земельній ділянці об'єктів енергетики				
Змін.	Кільк.	Арк.	Недок.	Підпис.	Дата	Генеральний план	Стадія	Аркуш	Аркушів
							ДПТ	3	
Розробив	Варчук В.					План існуючого використання території М1:2000	ПП "ПРОСПЕКТ-ПРОЕКТ"		
Перевірів	Самойленко								
Н.Контроль	Венгловський								

Інв. N ориг. Підпис і дата. Зам. інв. N

ПРОЕКТНИЙ ПЛАН ТА СХЕМА ПЛАНУВАЛЬНИХ ОБМЕЖЕНЬ М1:2000



ЕКСПЛІКАЦІЯ

- 1 ТЕРИТОРІЯ ВРП (проект)
- 2 ТРАНСФОРМАТОРНА ПІДСТАНЦІЯ (проект)
- 3 АДМІНІСТРАТИВНА БУДІВЛЯ (проект)
- 4 МАЙДАНЧИК ДЛЯ СТОЯНКИ АВТОМОБІЛІВ (проект)
- 5 ЯГІДНИКИ (існуючі)
- 6 ГОСПОДАРСЬКА БУДІВЛЯ (існуючі)

УМОВНІ ПОЗНАЧЕННЯ:

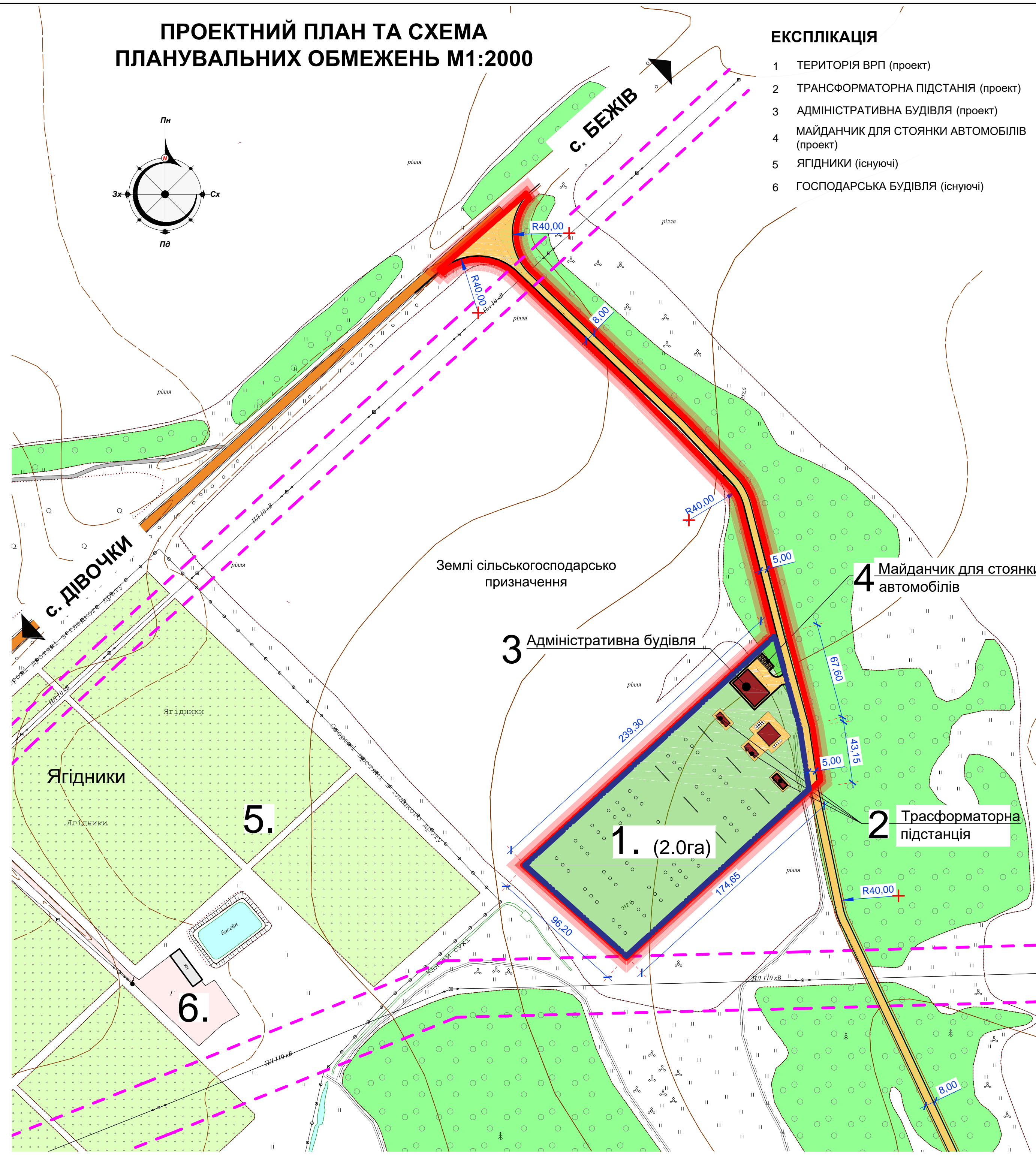
- МЕЖІ ДЕТАЛЬНОГО ПЛАНУ
- ТЕРИТОРІЇ ЛІСІВ, ГАЇВ, ЛІСОПОСАДОК
- ТЕРИТОРІЇ САДІВ
- ІНШІ ОЗЕЛЕНЕНІ ТЕРИТОРІЇ
- ТЕРИТОРІЇ ГОРОДІВ, РІЛЛЯ ТА ІНШІ
- ТЕРИТОРІЇ КЛАДОВИЩ
- ВОДОЙМИЩА, РІЧКИ, СТРУМКИ
- ТЕРИТОРІЯ НАСЕЛЕНИХ ПУНКТІВ
- ТЕХНОЛОГІЧНІ ПРОЇЗДИ ТА МАЙДАНЧИКИ
- ДІЛЯНКИ, ЩО ВІДВОДЯТЬСЯ ПІД ВЕУ ТА РП
- ОХОРОННА ЗОНА ЛІНІЇ ЕЛЕКТРОПЕРЕДАЧ

ТЕХНІКО-ЕКОНОМІЧНІ ПОКАЗНИКИ ПО ГЕНПЛАНУ /ТЕП/

№п/п	Найменування	Значення показників	Одиниці виміру
1	Площа земельної ділянки в межах проекту детального плану	2,6	га
2	Кількість ділянок відведених під ВРП	1	шт
3	Площа земельної ділянки відведеної під ВРП	2	га
4	Протяжність проєтуємих технологічних проїздів шириною 5м.	2,8	км
5	Загальна потужність ВРП	60	МВт

ПРИМІТКА:

- взаємне розташування та форма планів будівель та споруд можуть бути уточнені при розробленні проектної документації щодо цих об'єктів без внесення змін до детального плану;
 - До існуючих планувальних обмежень, що розповсюджуються на земельні ділянки, відносяться:
 - охоронно-захисні зони підземних мереж;
 - охоронні зони повітряних ліній електропередач;
 - межі сусідніх земельних ділянок.
 - До прогнозованих планувальних обмежень, що розповсюджуються на земельні ділянки, відносяться:
 - санітарно-захисна зона від трансформаторних підстанцій;
 - охоронні зони повітряних ліній електропередач.
- Матеріали геодезичних вишукувань, виконано у 2019 р. в системі координат УСК-2000.



Землі сільськогосподарсько призначення

Інв. N ориг. Підпис і дата. Зам. інв. N

					11/04-2019-ГП				
					Детальний план території земельної ділянки розташованої за межами населених пункту на території Дівочківської сільської ради Черняхівського району Житомирської області, з метою зміни цільового призначення та визначення функціональної можливості розміщення на даній земельній ділянці об'єктів енергетики				
Змін.	Кільк.	Арк.	Недок.	Підпис.	Дата				
						Генеральний план	Стадія	Аркуш	Аркушів
						ДПТ	5		
Розробив	Варчук В.					Проектний план та схема планувальних обмежень М1:2000			
Перевірів	Самойленко					ПП "ПРОСПЕКТ-ПРОЕКТ"			
Н.Контроль	Венгловський								

СХЕМА ОРГАНІЗАЦІЇ РУХУ ТРАНСПОРТУ І ПІШОХОДІВ М1:5000

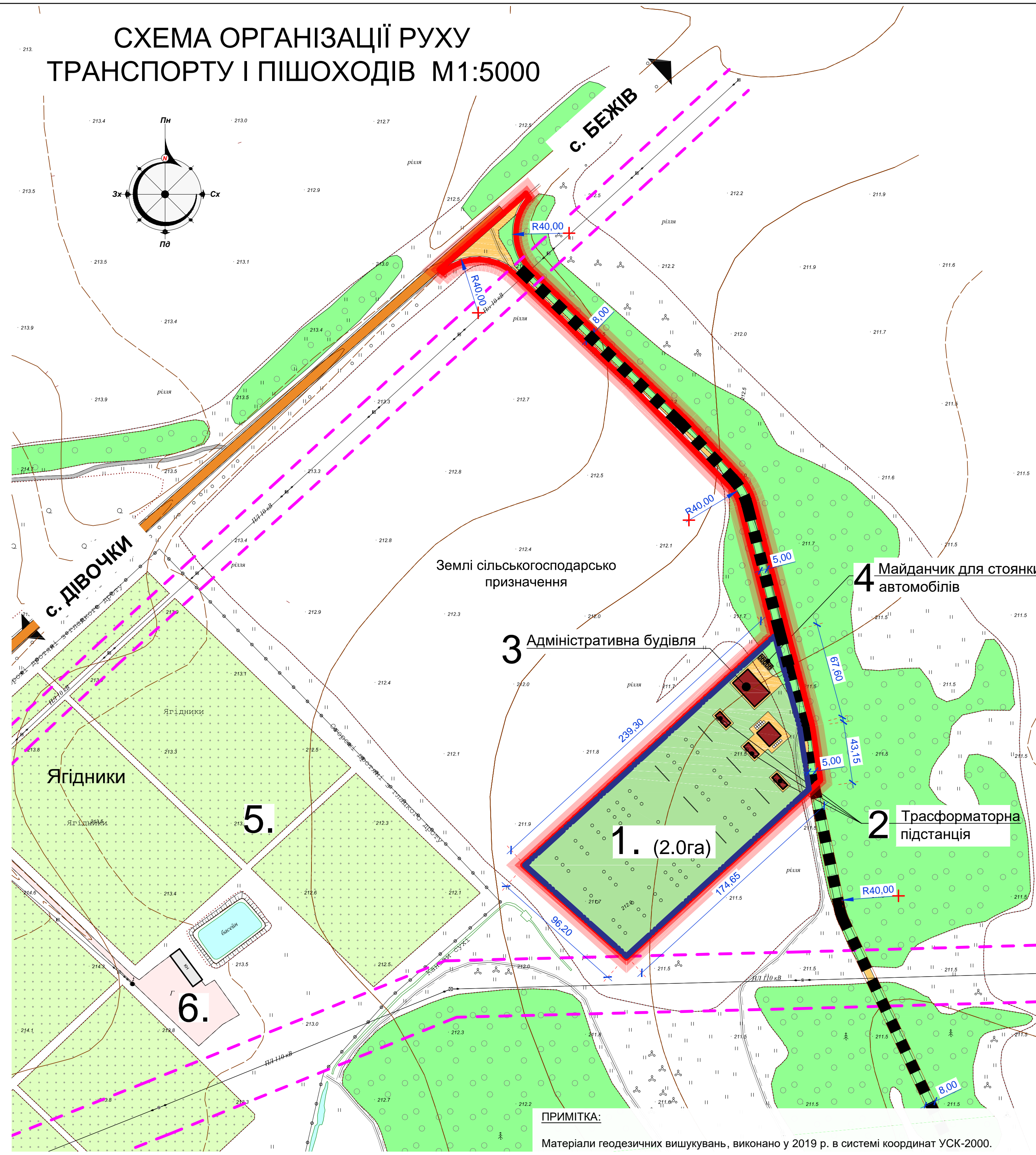
с. БЕЖІВ

ЕКСПЛІКАЦІЯ

- 1 ТЕРИТОРІЯ ВРП (проект)
- 2 ТРАНСФОРМАТОРНА ПІДСТАНІЯ (проект)
- 3 АДМІНІСТРАТИВНА БУДІВЛЯ (проект)
- 4 МАЙДАНЧИК ДЛЯ СТОЯНКИ АВТОМОБІЛІВ (проект)
- 5 ЯГІДНИКИ (існуючі)
- 6 ГОСПОДАРСЬКА БУДІВЛЯ (існуючі)

УМОВНІ ПОЗНАЧЕННЯ:

	МЕЖІ ДЕТАЛЬНОГО ПЛАНУ
	ТЕРИТОРІЇ ЛІСІВ, ГАЇВ, ЛІСОПОСАДОК
	ТЕРИТОРІЇ САДІВ
	ІНШІ ОЗЕЛЕНЕНІ ТЕРИТОРІЇ
	ТЕРИТОРІЇ ГОРОДІВ, РІЛЛЯ ТА ІНШІ
	ТЕРИТОРІЇ КЛАДОВИЩ
	ВОДОЙМИЩА, РІЧКИ, СТРУМКИ
	ТЕРИТОРІЯ НАСЕЛЕНИХ ПУНКТИВ
	ТЕХНОЛОГІЧНІ ПРОЇЗДИ ТА МАЙДАНЧИКИ
	ДІЛЯНКИ, ЩО ВІДВОДЯТЬСЯ ПІД ВЕУ ТА РП
	ОХОРОННА ЗОНА ЛІНІЇ ЕЛЕКТРОПЕРЕДАЧ
	ТЕХНОЛОГІЧНИЙ ПРОЇЗД
	ДОРОГИ ПРОЇЗДИ З ТВЕРДИМ ПОКРИТТЯМ
	ГРУНТОВІ ДОРОГИ



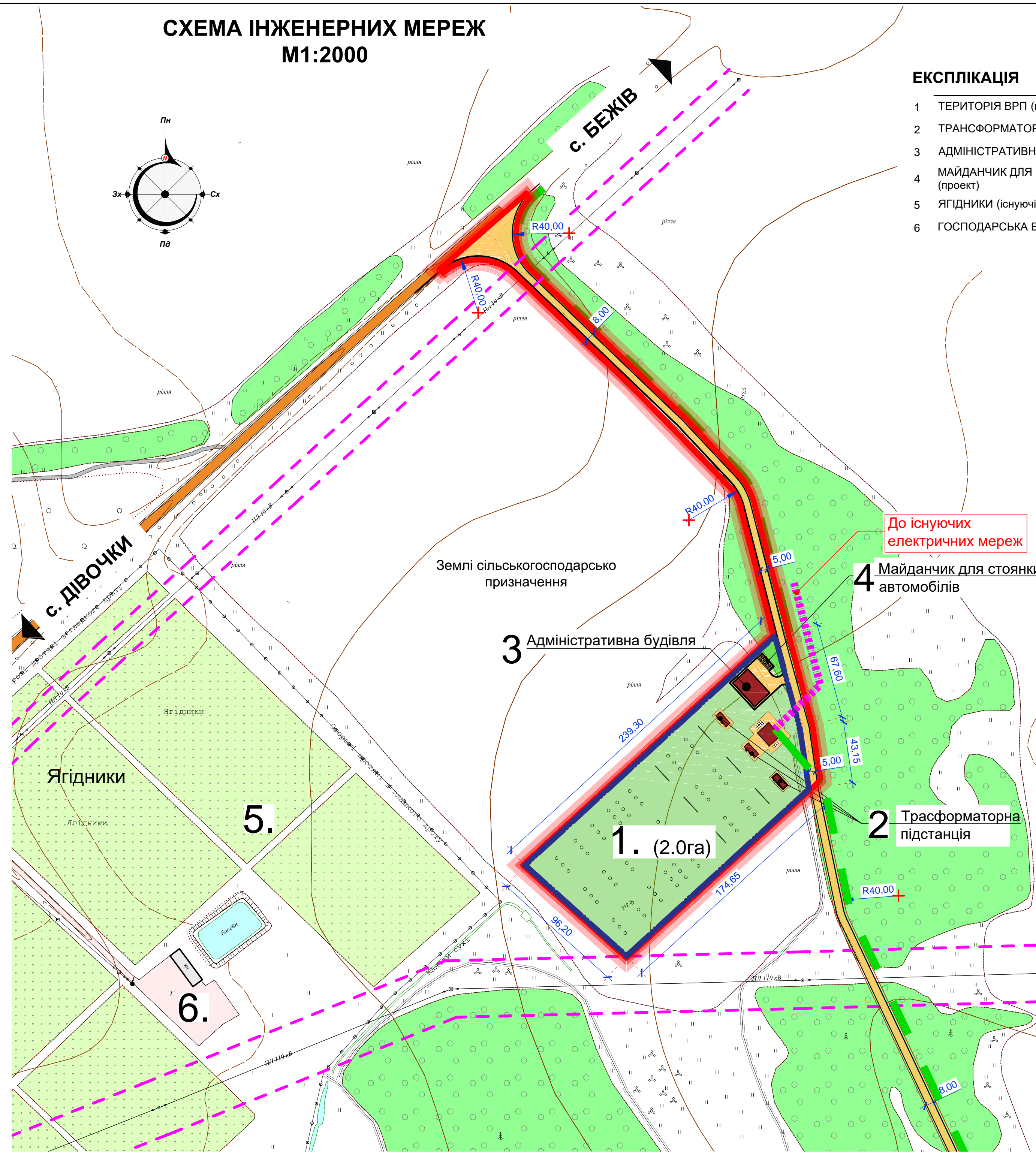
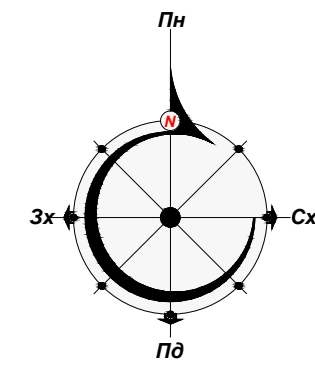
ПРИМІТКА:
Матеріали геодезичних вишукувань, виконано у 2019 р. в системі координат УСК-2000.

					11/04-2019-ГП				
					Детальний план території земельної ділянки розташованої за межами населених пункту на території Дівочівської сільської ради Черняхівського району Житомирської області, з метою зміни цільового призначення та визначення функціональної можливості розміщення на даній земельній ділянці об'єктів енергетики				
Змін.	Кільк.	Арк.	Недок.	Підпис.	Дата	Генеральний план	Стадія	Аркуш	Аркушів
							ДПТ	6	
Розробив	Варчук В.					Схема організації руху транспорту і пішоходів М1:2000	ПП "ПРОСПЕКТ-ПРОЕКТ"		
Перевірив	Самойленко								
Н.Контроль	Венгловський								

Інв.Н ориг. Підпис і дата. Зам. інв.Н

СХЕМА ІНЖЕНЕРНИХ МЕРЕЖ М1:2000

с. БЕЖІВ



ЕКСПЛІКАЦІЯ

- 1 ТЕРИТОРІЯ ВРП (проект)
- 2 ТРАНСФОРМАТОРНА ПІДСТАНІЯ (проект)
- 3 АДМІНІСТРАТИВНА БУДІВЛЯ (проект)
- 4 МАЙДАНЧИК ДЛЯ СТОЯНКИ АВТОМОБІЛІВ (проект)
- 5 ЯГІДНИКИ (існуючі)
- 6 ГОСПОДАРСЬКА БУДІВЛЯ (існуючі)

УМОВНІ ПОЗНАЧЕННЯ:

- МЕЖІ ДЕТАЛЬНОГО ПЛАНУ
- ТЕРИТОРІЇ ЛІСІВ, ГАЇВ, ЛІСОПОСАДОК
- ТЕРИТОРІЇ САДІВ
- ІНШІ ОЗЕЛЕНЕНІ ТЕРИТОРІЇ
- ТЕРИТОРІЇ ГОРОДІВ, РІЛЛЯ ТА ІНШІ
- ТЕРИТОРІЇ КЛАДОВИЩ
- ВОДОЙМИЩА, РІЧКИ, СТРУМКИ
- ТЕРИТОРІЯ НАСЕЛЕНИХ ПУНКТІВ
- ТЕХНОЛОГІЧНІ ПРОЇЗДИ ТА МАЙДАНЧИКИ
- ДІЛЯНКИ, ЩО ВІДВОДЯТЬСЯ ПІД ВЕУ ТА РП
- ОХОРОННА ЗОНА ЛІНІЇ ЕЛЕКТРОПЕРЕДАЧ
- ЛЕП - 35 КВ ВІД РОЗПОДІЛЬНОГО ПРИСТРОЮ ДО
- ЛЕП - 35 КВ ДО РОЗПОДІЛЬНОГО ПІДСТРОЮ РП

До існуючих електричних мереж

3 Адміністративна будівля

4 Майданчик для стоянки автомобілів

1. (2.0га)

2 Трансформаторна підстанція

ПРИМІТКА:

В заємне розташування та форма планів будівель та споруд можуть бути уточнені при розробленні проектної документації щодо цих об'єктів без внесення змін до детального плану;
Матеріали геодезичних вишукувань, виконано у 2019 р. в системі координат УСК-2000.
Розділ інженерного забезпечення території виконується окремим проектом після одержання відповідних технічних умов.

Землі сільськогосподарсько призначення

Інв. N ориг. Підпис і дата. Зам. інв. N

					11/04-2019-ГП		
					Детальний план території земельної ділянки розташованої за межами населених пункту на території Дівочківської сільської ради Черняхівського району Житомирської області, з метою зміни цільового призначення та визначення функціональної можливості розміщення на даній земельній ділянці об'єктів енергетики		
Змін.	Кільк.	Арк.	Недок.	Підпис.	Дата	Генеральний план	
						Стадія	Аркуш
						ДПТ	7
Розробив	Варчук В.					Схема інженерних мереж М1:2000	
Перевірів	Самойленко					ПП "ПРОСПЕКТ-ПРОЕКТ"	
Н.Контроль	Венгловський						