

Відомість основних комплектів креслень

Позначення	Найменування	Примітка
ГП	Генеральний план	

Відомість креслень основного комплекту ГП

Аркуш	Найменування	Примітка
1	Загальні дані	ГП-1
2	Викопіювання з Проекту районного планування структури Коростишівського району Житомирської області М 1:50000	ГП-2
3	Схема розташування земельної ділянки у планувальній структурі с.Мамрин М 1:5000	ГП-3
4	План існуючого використання території М 1:5000	ГП-4
5	Опорний план М 1:1000	ГП-5
6	Схема планувальних обмежень М 1:1000	ГП-6
7	Проектний план М 1:1000. План червоних ліній.	ГП-7
8	Схема інженерних мереж і використання підземного простору М 1:1000	ГП-8
9	Схема вертикального планування та інженерної підготовки території М 1:1000	ГП-9
10	Схема організації руху транспорту та пішоходів М 1:1000, Типові профілі дороги та поїздів.	ГП-10

Відомість документів, на які посилаються

Позначення	Найменування	Примітка
ДБН 360-92**	Планування і забудова міських і сільських поселень	
ДСП № 173-96	Державні санітарні правила планування та забудова населених пунктів	
ДБН Б. 1.1-14:2012	Склад та зміст детально плану території	
ДБН Б. 2.2-5:2011	Благоустрій території	

ТЕХНІКО-ЕКОНОМІЧНІ ПОКАЗНИКИ
ДЕТАЛЬНОГО ПЛАНУ ТЕРИТОРІЇ

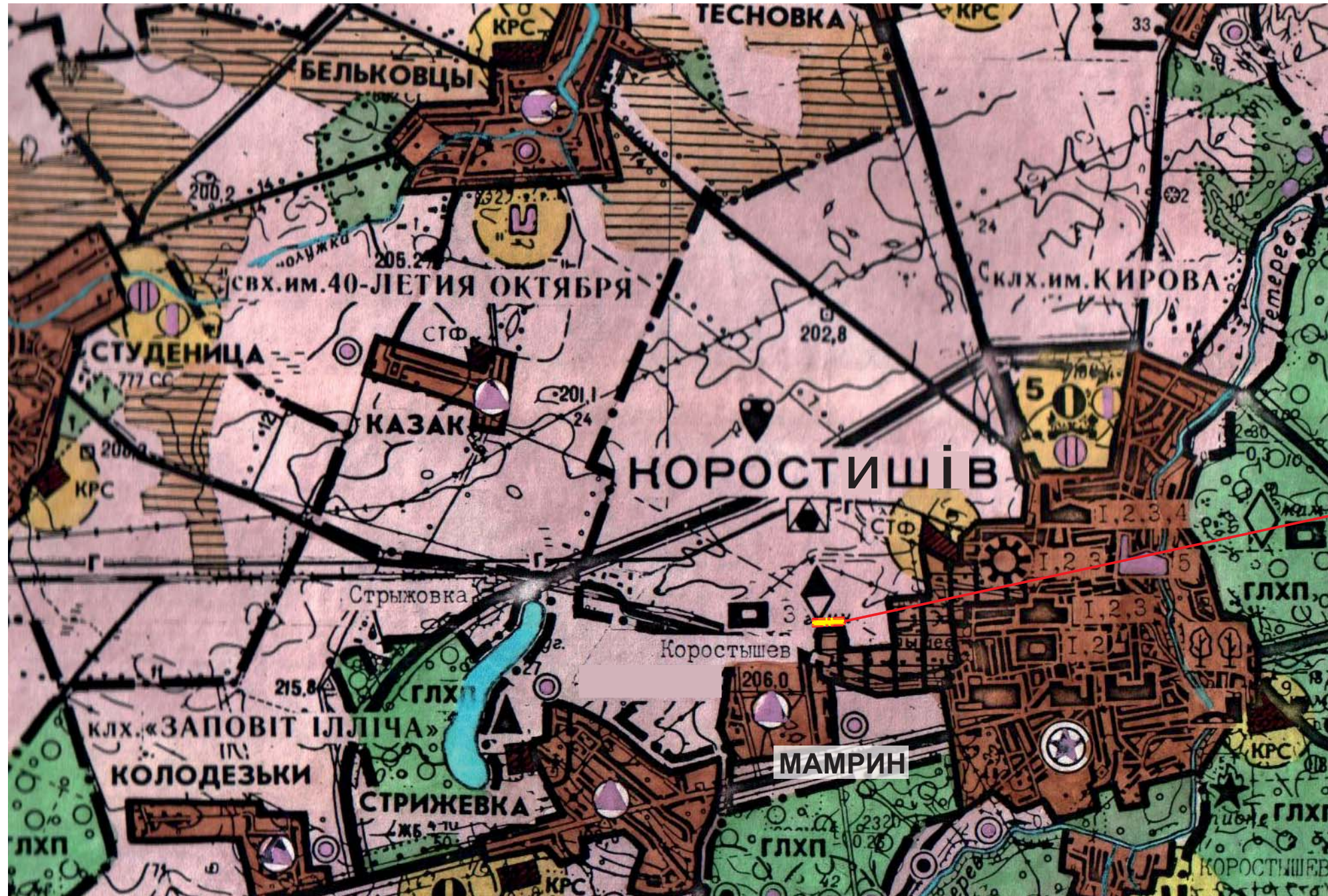
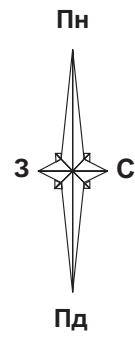
№ п/п	Найменування	Один. виміру	Кількість	Примітка
1	Площа території виконання детального плану	га	3,1700	
2	Площа земельної ділянки користування, в т.ч.:	м ²	31700,0	
3	Площа забудови будівель та споруд	м ²	5582,3	
4	Площа благоустрою в т.ч.:	м ²	26117,6	
	площа покриття	м ²	6220,4	
	площа озеленення	м ²	19897,2	

Детальний план території розроблено на підставі:

- листа замовлення 03/04-2018 від 11 травня 2018р.
- розпорядження голови Коростишівської районної державної адміністрації про розроблення детального плану території №102 від 06.04.2018 р.
- 2. Система висот та координат - місцеві.
- 3. Креслення розроблено відповідно до чинних норм, правил та стандартів.
- 4. Розміри на кресленнях приведені в метрах.
- 5. Дана проектна документація розроблена для попереднього погодження і не дає права на проведення будівельно-монтажних робіт.
- 6. Затверджений детальний план є основою для розробки проекту землеустрою і визначення вихідних даних для окремої земельної ділянки.

Зміна	Кільк.	Аркуш	№ док.	Підпис	Дата	03/04-2018 ГП		
Детальний план території земельної ділянки площею 3,1700 га Харитонівської сільської ради, розташованої за адресою: вул. Промислова, 16 в с.Мамрин Коростишівського району, Житомирської області						Стадія	Аркуш	Аркушів
							1	
Загальні дані						ПВФ «Територія комфорту Д.О.М.» м. Житомир		

Викопіювання з Проекту районного планування структури Коростишівського району Житомирської області М1:50000



Місце розміщення ділянки щодо якої розробляється дпт

Умовні позначення

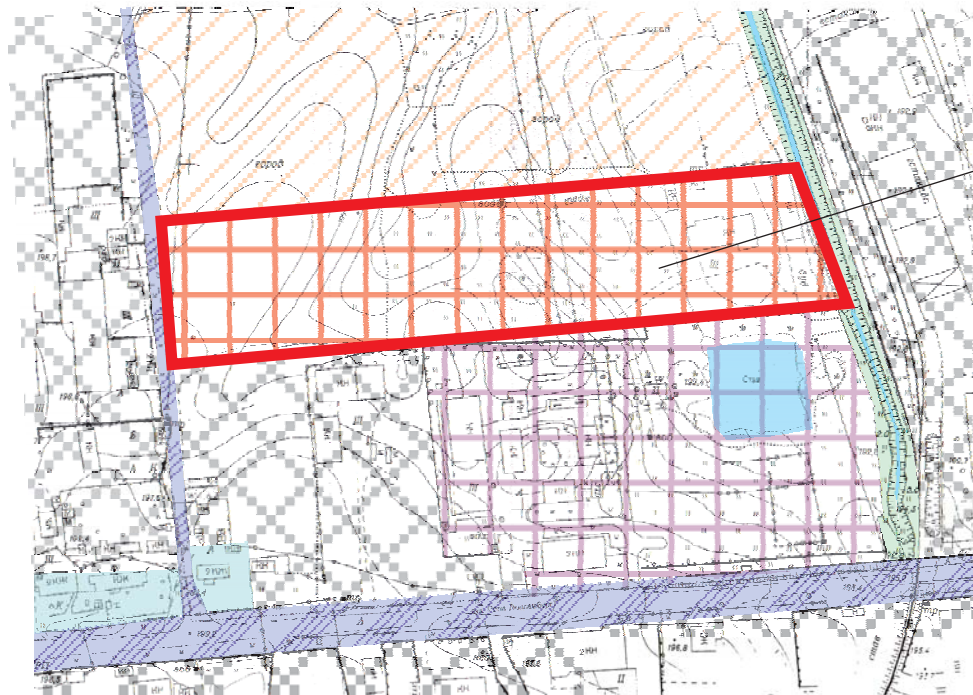
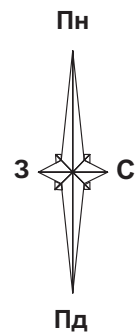
	ГРАНИЦІ:
	РАЙОНА
	ЗЕМЕЛЬПОЛЬОВАННЯ
	ЖЕЛЕЗНІ ДОРОГИ І СТАНЦІЇ
	АВТОМОБІЛЬНІ ДОРОГИ:
	ОБЩЕГОСУДАРСТВЕННІ
	ОБЛАСТНІ
	МІСЦЕВІ: м і с (територія забудови)
	«Без номерів»
	ПЛОЩАДИ СІЛ АВАНАЦІЇ
	КЕНІ, ПРІДУ
	ЛІСА ГОСЛЕСКОЗРЕДНИЧІ
	ЛІСА КОЛОДІЗНІ
	САДИ
	ХМІЛЬНИК
	ОСУШЕНІ
	КОЛЕКТИВНІ САДИ
	ФЕРМИ І С/Х КОМПЛЕКСИ
	ПРОМІСЛОВАДА
	ПРОМІСЛЕНІСТЬ:
	1. КОЛОДІЗНІ
	2. КОЛОДІЗНІ
	3. КОЛОДІЗНІ
	4. КОЛОДІЗНІ
	5. КОЛОДІЗНІ
	6. КОЛОДІЗНІ
	7. КОЛОДІЗНІ
	8. КОЛОДІЗНІ
	9. КОЛОДІЗНІ
	10. КОЛОДІЗНІ

	ЗАКАЗНИК
	ПАМ'ЯТНИК САДОВО-ПАРКОВОГО КОМПЛЕКСУ
	ПАМ'ЯТНИК АРХЕОЛОГІЇ
	ЗОНА ОДЫХА
	МІСЦА КРАТОВРЕМЕННОГО ОФІСЬКА
	САНАТОРНІ - ПРОФИЛАКТИЧНІ
	ДОМ ОДЫХА
	ПРОМІСЛОВА
	ВОДОЗАБОР
	ОЧИСНІ СООБ'ЄДАННЯ
	МОСОРОВАЛКА
	ГАЗОПРОВОД
	ГАЗОРАСТРЕДИТЕЛЬНА СТАНЦІЯ
	САНАТОРНО-ЗАЩИТНА ЗОНА
	ПОЛЕЗНІ ІСКОПЕННЯ:
	ГРАНИ
	ТОРФ
	ГЛИНА
	ВЕСКО

	МОНУМЕНТИ І ВІСЛАВЛЯЮЧІ
	1. ЗАМКИ "КОРОСТИШІВСЬКІ"
	2. ПАМ'ЯТНИКОВИЙ ПАРК "КОРОСТИШІВСЬКИЙ"
	3. ЗАМКИ "КОРОСТИШІВСЬКІ"
	4. ЗАМКИ "КОРОСТИШІВСЬКІ"
	5. ЗАМКИ "КОРОСТИШІВСЬКІ"
	6. ЗАМКИ "КОРОСТИШІВСЬКІ"
	7. ЗАМКИ "КОРОСТИШІВСЬКІ"
	8. ЗАМКИ "КОРОСТИШІВСЬКІ"
	9. ЗАМКИ "КОРОСТИШІВСЬКІ"
	10. ЗАМКИ "КОРОСТИШІВСЬКІ"
	11. ЗАМКИ "КОРОСТИШІВСЬКІ"
	12. ЗАМКИ "КОРОСТИШІВСЬКІ"
	13. ЗАМКИ "КОРОСТИШІВСЬКІ"
	14. ЗАМКИ "КОРОСТИШІВСЬКІ"
	15. ЗАМКИ "КОРОСТИШІВСЬКІ"
	16. ЗАМКИ "КОРОСТИШІВСЬКІ"
	17. ЗАМКИ "КОРОСТИШІВСЬКІ"
	18. ЗАМКИ "КОРОСТИШІВСЬКІ"
	19. ЗАМКИ "КОРОСТИШІВСЬКІ"
	20. ЗАМКИ "КОРОСТИШІВСЬКІ"

						03/04-2018	ГП			
						Детальний план території земельної ділянки площею 3,1700 га Харитонівської сільської ради, розташованої за адресою: вул. Промислова, 16 в с.Мамрин Коростишівського району, Житомирської області				
Зміна	Кільк.	Аркуш	№ док.	Підпис	Дата	Детальний план території	Стадія	Аркуш	Аркушів	
ГП		Рибченко			05.18		Викопіювання з Проекту районного планування структури Коростишівського району Житомирської області М 1:50000	ПВФ «Територія комфорту Д.О.М.» м. Житомир		
Нач.відділу		Матвеева			05.18				2	
Розробив		Кобилінська			05.18					
Перевірив		Рибченко			05.18					
Н.контр		Матвеева			05.18					

Схема розташування земельної ділянки у планувальній структурі с.Мамрин М 1:2000



Місце розміщення ділянки щодо якої розробляється дпт

Умовні позначення

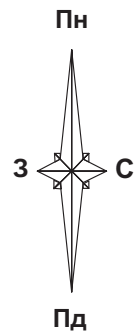
-  Територія транспортної інфраструктури
-  Землі Харитонівської селищної ради
-  Територія промислова
-  Територія РЕМ
-  Зона зелених насаджень
-  Землі існуючої садиної забудови
-  Територія промислова (проектна)

1. Планувальну структуру селища нанесено згідно схеми населеного пункту, наданої замовником.
2. Земельна ділянка, щодо якої розробляється детальний план території, знаходиться у промисловій зоні с. Мамрин.

						03/04-2018	ГП			
						Детальний план території земельної ділянки площею 3,1700 га Харитонівської сільської ради, розташованої за адресою: вул. Промислова, 16 в с.Мамрин Коростишівського району, Житомирської області				
Зміна	Кільк.	Аркуш	№. док.	Підпис	Дата	Детальний план території	Стадія	Аркуш	Аркушів	
ГП		Рибченко			05.18		Схема розташування земельної ділянки у планувальній структурі с. Мамрин М 1:5000		3	
Нач.відділу		Матвеева			05.18					
Розробив		Кобилінська			05.18					
Перевірив		Рибченко			05.18					
Н.контр		Матвеева			05.18					
							ПВФ «Територія комфорту Д.О.М.» м. Житомир			

Взам. Інв. №
Підпис та дата
Інв. №оригін.

План існуючого використання території М 1:5000



Землі приватної власності А .01.01
Для ведення товарного сільськогосподарського виробництва

Землі приватної власності А .01.01
Для ведення товарного сільськогосподарського виробництва

Землі приватної власності А .01.01
Для ведення товарного сільськогосподарського виробництва

Землі приватної власності J .11.02
Для розміщення та експлуатації основних, підсобних і допоміжних будівель та споруд підприємств переробної, машинобудівної та іншої промисловості

Землі приватної власності
Для розміщення промисловості (гранітний цех)



Землі приватної власності J .11.02
Для розміщення та експлуатації основних, підсобних і допоміжних будівель та споруд підприємств переробної, машинобудівної та іншої промисловості

Ділянка щодо якої виконується дпт
Землі приватної власності
Землі промисловості (гранітний цех)

Землі комунальної власності J .11.03
Для розміщення та експлуатації основних, підсобних і допоміжних будівель та споруд будівельних організацій та підприємств

Землі території РЕМ

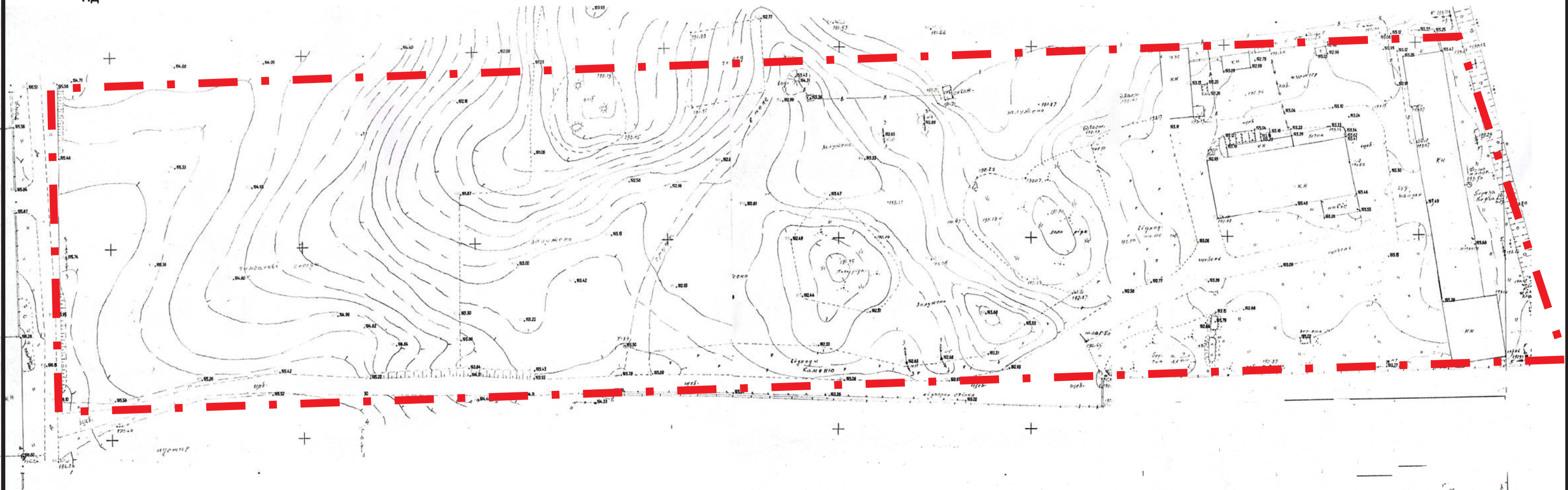
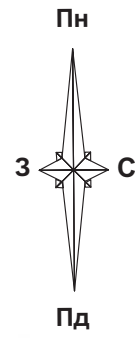
Умовні позначення

Позначення	Найменування	Примітка
	Межа ділянки землекористування	
	Межі ділянки суміжних землекористувачів	

- Земельна ділянка орієнтовною площею 3,17 га перебуває у приватній власності. На ділянці розташовані будівлі розпилювального цеху, цеху по обробці природного каменю, адміністративно-побутова будівля, та КТП.
- Об'єкти культурної спадщини, історично-культурного призначення в межах ділянки відсутні.
- Озеленення ділянки - чагарники, тарв'яниста рослинність.

						03/04-2018	ГП			
						Детальний план території земельної ділянки площею 3,1700 га Харитонівської сільської ради, розташованої за адресою: вул. Промислова, 16 в с.Мамрин Коростишівського району, Житомирської області				
Зміна	Кільк.	Аркуш	№. док.	Підпис	Дата	Детальний план території	Стадія	Аркуш	Аркушів	
ГАП		Рибченко			05.18		4			
ГП		Матвєєва			05.18					
Розробив		Кобилінська			05.18					
Перевірив		Рибченко			05.18					
Н.контр		Матвєєва			05.18	План існуючого використання території М 1:5000	ПВФ «Територія комфорту Д.О.М.» м. Житомир			

Опорний план М 1:1000



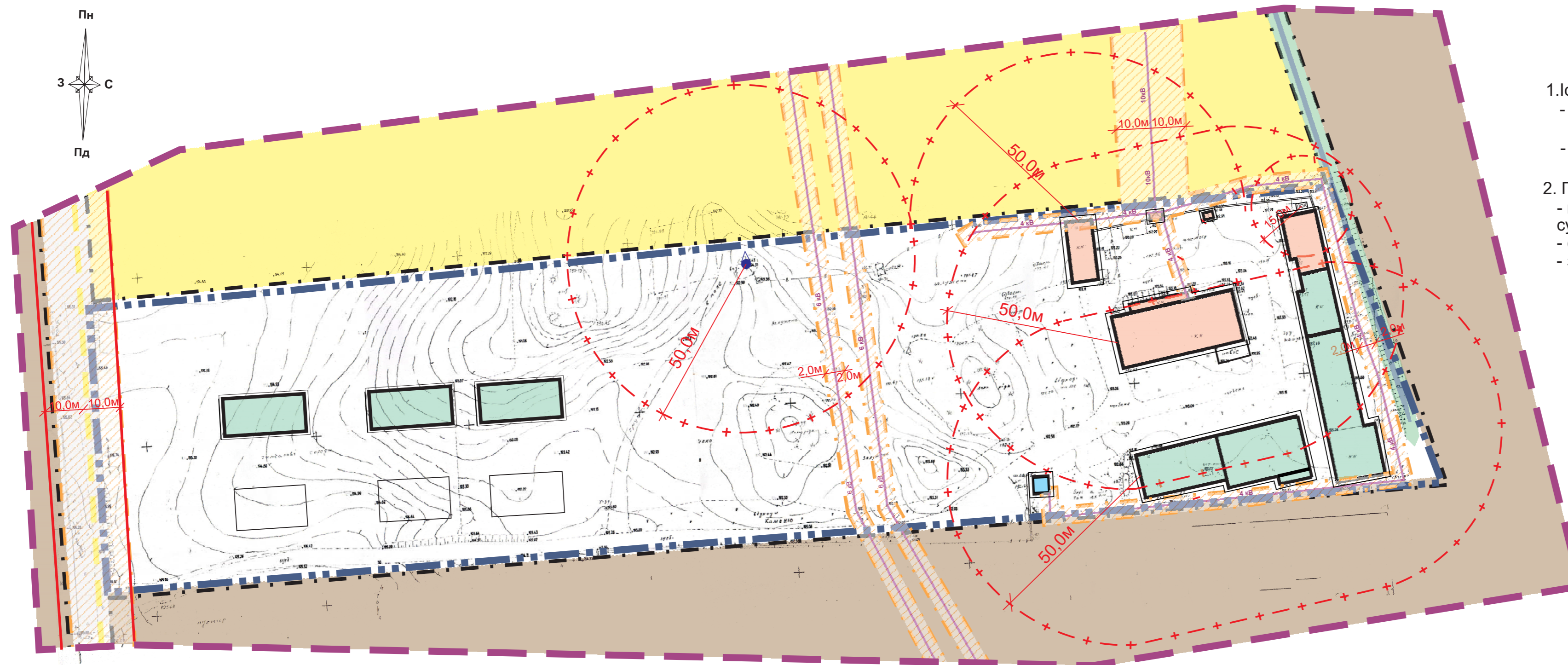
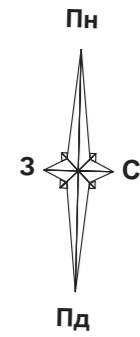
Умовні позначення

 Межа ділянки щодо якої розробляється дпт

						03/04-2018	ГП
						Детальний план території земельної ділянки площею 3,1700 га Харитонівської сільської ради, розташованої за адресою: вул. Промислова, 16 в с.Мамрин Коростишівського району, Житомирської області	
Зміна	Кільк.	Аркуш	№. док.	Підпис	Дата	Стадія	Аркуш
ГП		Рибченко			05.18	Детальний план території	5
Нач.в.дділу		Матвеева			05.18		
Розробив		Кобилінська			05.18		
Перевірив		Рибченко			05.18	Опорний план М 1:1000	ПВФ «Територія комфорту Д.О.М.» м. Житомир
Н.контр		Матвеева			05.18		

Інв.№оригін. Підпис та дата. Взам. Інв. №

Схема існуючих планувальних обмежень М 1:1000



- Існуючі планувальні обмеження:
 - відстань від охоронної ЛЕП 4,6,10 кВ (по 2м та 10м від крайніх поворотів по обидва боки від мережі);
 - відстань від газотранспортної лінії (10 м по обидва боки від мережі).
- Прогнозовані планувальні обмеження:
 - протипожежні та санітарні розриви до будівель та споруд сусідніх ділянок;
 - санітарна відстань від локальних очисних споруд;
 - зона санітарної охорони водозабірної свердловини.

Умовні позначення

	Межа ділянки щодо якої розробляється дпт		Земельна ділянка обмеженого користування (в межах охоронної зони)
	Межа сусідніх ділянок		Будівлі виробничого призначення(існуючі)
	Межа охоронної зони інженерних мереж		Будівлі виробничого призначення(проектуючі)
	Санітарно-захисна зона		Територія виробнича (існуюча)
	Повітряна лінія електропередач(існуюча)		Оформленні земельні ділянки
	Газотранспортна лінія		Існуючі зелені насадження
	Умовна межа виконання детального плану території		Комплектна трансформаторна підстанція (КТП) існуюч.
	Червона лінія		

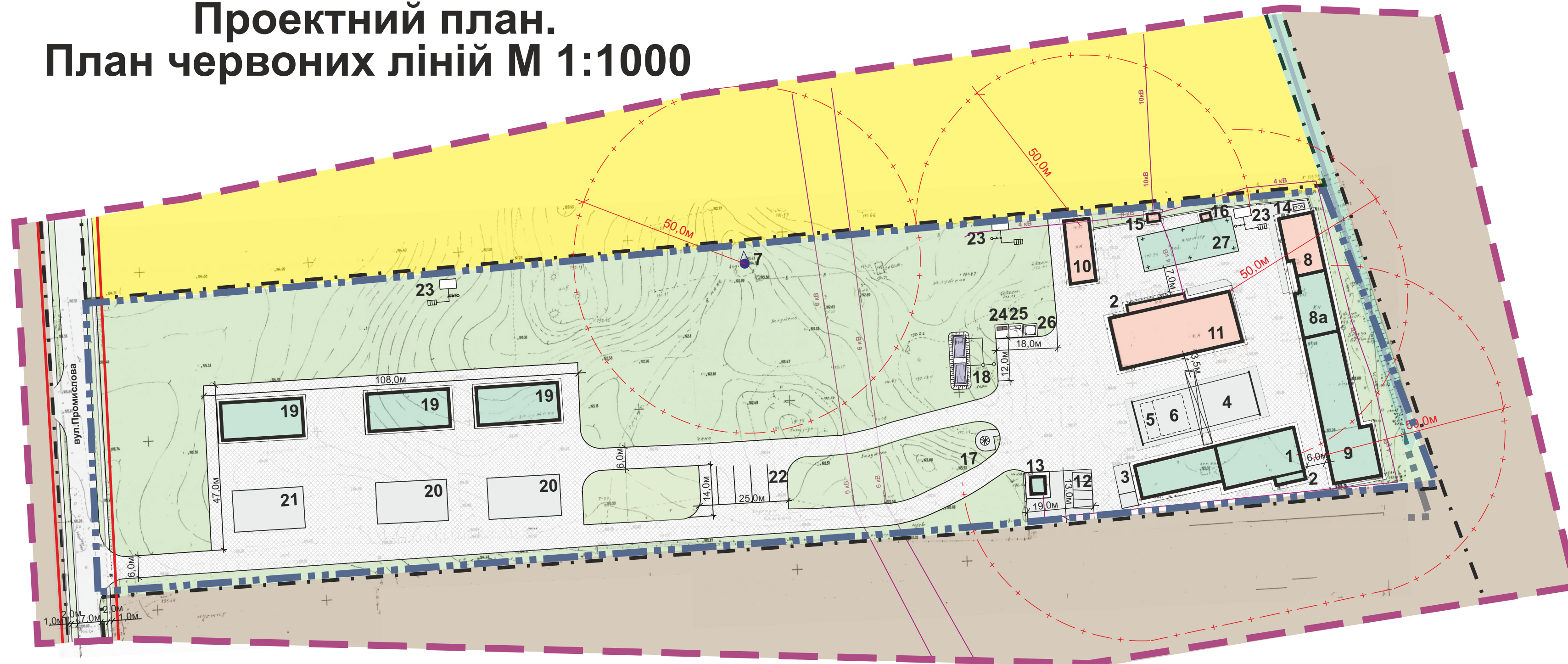
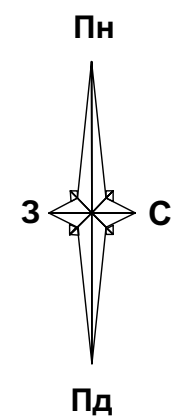
					03/04-2018			ГП			
					Детальний план території земельної ділянки площею 3,1700 га Харитонівської сільської ради, розташованої за адресою: вул. Промислова, 16 в с.Мамрин Коростишівського району, Житомирської області						
Зміна	Кільк.	Аркуш	№ док.	Підпис	Дата	Детальний план території			Стадія	Аркуш	Аркушів
ГП		Рибченко			05.18					6	
Нач.відділу		Матвєєва			05.18						
Розробив		Кобилінська			05.18						
Перевірив		Рибченко			05.18						
Н.контр		Матвєєва			05.18	Схема існуючих планувальних обмежень М 1:1000			ПВФ «Територія комфорту Д.О.М.» м. Житомир		

Інв.№оригін. Підпис та дата. Взам. Інв. №

Експлікація будівель та споруд

Номер на плані	Найменування	Поверховість	Площа забудови м ²	Примітка
1	Виробнича будівля			проектуюме
2	Технічні приміщення			проектуюме
3	Шламовідстійник та майданчик для зневоднення шламу			проектуюме
4	Козловий кран КК-30			проектуюме
5	Майданчик готової продукції			проектуюме
6	Майданчик для околу			проектуюме
7	Водозабір на свердловина			існуюче
8	Побутова будівля			існуюче
8а	Адміністративна будівля			проектуюме
9	Ремонтна майстерня з боксами			проектуюме
10	Майданчик для зневоднення шламу			проектуюме
11	Розпилювальний цех			існуюче
12	Майданчик для стоянки автомобілів			проектуюме
13	Будівля охорони			проектуюме
14	Очисні споруди локальні			проектуюме
15	КТП			існуюче
16	Біотуалет			існуюче
17	Альтанка для відпочинку працівників			проектуюме
18	Пожежна водойма емн. 2х50м ³			проектуюме
19	Склад готової продукції			проектуюме
20	Майданчик готової продукції			проектуюме
21	Майданчик для відходів каменю (мілкий бутовий камінь)			проектуюме
22	Майданчик для стоянки вантажних автомобілів			проектуюме
23	Очисні споруди поверхневих стоків			проектуюме
24	Майданчик для сміттєвих контейнерів та для контейнерів з золою			проектуюме
25	Майданчик первинних засобів пожежогасіння			проектуюме
26	Майданчик для складування палива з навісом			проектуюме
27	Навіс			проектуюме

Проектний план. План червоних ліній М 1:1000



Умовні позначення

	Межа ділянки щодо якої розробляється дпт		Будівлі існуючі
	Межа сусідніх ділянок		Будівлі проектуємі
	Повітряна лінія електропередач(існуюча)		Територія виробнича (існуюча)
	Умовна межа вику нання детального плану території		Оформленні земельні ділянки
	Будівлі та споруди,що підлягають знесенню		Існуючі зелені насадження
	Санітарно-захисна зона		Відсів
	Червона лінія		Бетонні площадки

Зміна	Кільк.	Аркуш № док.	Підпис	Дата	03/04-2018 ГП		
ГАП	Рибченко			05.18	Детальний план території земельної ділянки площею 3,1700 га Харитонівської сільської ради, розташованої за адресою: вул. Промислова, 16 в с.Мамрин Коростишівського району, Житомирської області		
ГП	Матвєєва			05.18	Стадія	Аркуш	Аркушів
Розробив	Кобилінська			05.18	Детальний план території		
Перевірив	Рибченко			05.18	7		
Н.контр	Матвєєва			05.18	Проектний план План червоних ліній М 1:1000		
					ПВФ «Територія комфорту Д.О.М.» м. Житомир		

Експлікація будівель та споруд

Номер на плані	Найменування	Поверховість	Площа забудови м ²	Примітка
1	Виробнича будівля			проектуєме
2	Технічні приміщення			проектуєме
3	Шламівідстійник та майданчик для зневоднення шламу			проектуєме
4	Козловий кран КК-30			проектуєме
5	Майданчик готової продукції			проектуєме
6	Майданчик для околу			проектуєме
7	Водозабірна свердловина			існуюче
8	Побутова будівля			існуюче
8a	Адміністративна будівля			проектуєме
9	Ремонтна майстерня з боксами			проектуєме
10	Майданчик для зневоднення шламу			проектуєме
11	Розпилювальний цех			існуюче
12	Майданчик для стоянки автомобілів			проектуєме
13	Будівля охорони			проектуєме
14	Очисні споруди локальні			проектуєме
15	КТП			існуюче
16	Біотуалет			існуюче
17	Альтанка для відпочинку працівників			проектуєме
18	Пожежна водойна ємн. 2x50м ³			проектуєме
19	Склад готової продукції			проектуєме
20	Майданчик готової продукції			проектуєме
21	Майданчик для відходів каменю (мілкий бутовий камінь)			проектуєме
22	Майданчик для стоянки вантажних автомобілів			проектуєме
23	Очисні споруди поверхневих стоків			проектуєме
24	Майданчик для смітєвих контейнерів та для контейнерів з золою			проектуєме
25	Майданчик первинних засобів пожежогасіння			проектуєме
26	Майданчик для складування палива з навісом			проектуєме
27	Навіс			проектуєме

Схема інженерних мереж М 1:1000



Умовні позначення

Позначення	Найменування	Примітка
--- --	Межа ділянки щодо якої розробляється дпт	
- . - . -	Межа сусідніх ділянок	
— 6 кВ —	Повітряна лінія електропередач(існуюча)	
— — —	Умовна межа виконання детальнього плану території	
--Вп--	Мережа господарсько-питного водопроводу	
- - К - -	Самопливна каналізаційна мережа	
- - - 6 кВ - - -	Проектуєма повітряна лінія електропередач	
○	Опори освітлення	

1. Точки підключення до електричних мереж та господарсько-питного водопроводу буде визначено у технічних умовах.

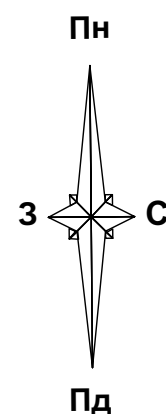
Зміна	Кільк.	Аркуш	№ док.	Підпис	Дата	03/04-2018 ГП		
Детальний план території земельної ділянки площею 3,1700 га Харитонівської сільської ради, розташованої за адресою: вул. Промислова, 16 в с.Мамрин Коростишівського району, Житомирської області						Стадія	Аркуш	Аркушів
ГАП		Рибченко			05.18	Детальний план території	8	
ГП		Матвєєва			05.18			
Розробив		Кобилінська			05.18			
Перевірив		Рибченко			05.18	Схема інженерних мереж М 1:1000		ПВФ «Територія комфорту Д.О.М.» м. Житомир
Н.контр		Матвєєва			05.18			

Взам. Інв. №
Підпис та дата
Інв. №оригінал

Експлікація будівель та споруд

Номер на плані	Найменування	Поверховість	Площа забудови м ²	Примітка
1	Виробнича будівля			проектуєме
2	Технічні приміщення			проектуєме
3	Шламовідстійник та майданчик для зневоднення шламу			проектуєме
4	Козловий кран КК-30			проектуєме
5	Майданчик готової продукції			проектуєме
6	Майданчик для околу			проектуєме
7	Водозабірна свердловина			існуюче
8	Побутова будівля			існуюче
8a	Адміністративна будівля			проектуєме
9	Ремонтна майстерня з боксами			проектуєме
10	Майданчик для зневоднення шламу			проектуєме
11	Розпилювальний цех			існуюче
12	Майданчик для стоянки автомобілів			проектуєме
13	Будівля охорони			проектуєме
14	Очисні споруди локальні			проектуєме
15	КТП			існуюче
16	Біотуалет			існуюче
17	Альтанка для відпочинку працівників			проектуєме
18	Пожежна водойна ємн. 2x50м ³			проектуєме
19	Склад готової продукції			проектуєме
20	Майданчик готової продукції			проектуєме
21	Майданчик для відходів каменю (мілкий бутовий камінь)			проектуєме
22	Майданчик для стоянки вантажних автомобілів			проектуєме
23	Очисні споруди поверхневих стоків			проектуєме
24	Майданчик для смітєвих контейнерів та для контейнерів з золою			проектуєме
25	Майданчик первинних засобів пожежогасіння			проектуєме
26	Майданчик для складування палива з навісом			проектуєме
27	Навіс			проектуєме

Схема вертикального планування та інженерної підготовки території М 1:1000



Умовні позначення

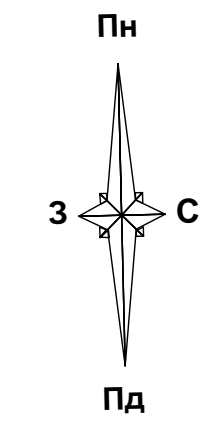
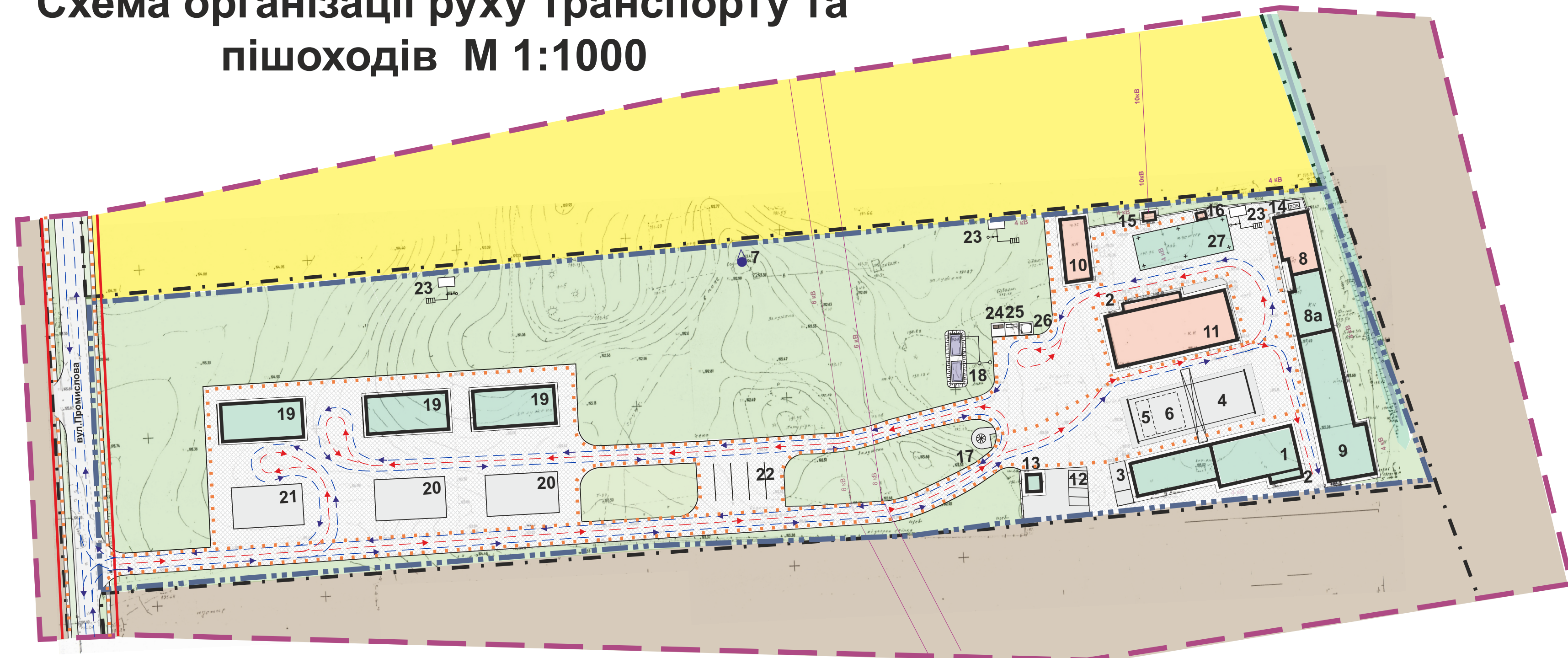
Позначення	Найменування	Примітка
	Межа ділянки щодо якої розробляється дпг	
	Межа сусідніх ділянок	
	Умовна межа виконання детального плану території	
	Проектна відмітка Існуюча відмітка	
	Напрямок стоку	

03/04-2018 ГП					
Детальний план території земельної ділянки площею 3,1700 га Харитонівської сільської ради, розташованої за адресою: вул. Промислова, 16 в с.Мамрин Коростишівського району, Житомирської області					
Детальний план території			Стадія	Аркуш	Аркушів
Схема вертикального планування та інженерної підготовки території М 1:1000			ПВФ «Територія комфорту Д.О.М.» м. Житомир		

Експлікація будівель та споруд

Номер на плані	Найменування	Поверховість	Площа забудови м ²	Примітка
1	Виробнича будівля			проектуюме
2	Технічні приміщення			проектуюме
3	Шламовідстійник та майданчик для зневоднення шламу			проектуюме
4	Козловий кран КК-30			проектуюме
5	Майданчик готової продукції			проектуюме
6	Майданчик для околу			проектуюме
7	Водозабірна свердловина			існуюче
8	Побутова будівля			існуюче
8a	Адміністративна будівля			проектуюме
9	Ремонтна майстерня з боксами			проектуюме
10	Майданчик для зневоднення шламу			проектуюме
11	Розпилювальний цех			існуюче
12	Майданчик для стоянки автомобілів			проектуюме
13	Будівля охорони			проектуюме
14	Очисні споруди локальні			проектуюме
15	КТП			існуюче
16	Біотуалет			існуюче
17	Альтанка для відпочинку працівників			проектуюме
18	Пожежна водойна ємн. 2x50м ³			проектуюме
19	Склад готової продукції			проектуюме
20	Майданчик готової продукції			проектуюме
21	Майданчик для відходів каменю (мілкий бутовий камінь)			проектуюме
22	Майданчик для стоянки вантажних автомобілів			проектуюме
23	Очисні споруди поверхневих стоків			проектуюме
24	Майданчик для смітєвих контейнерів та для контейнерів з золою			проектуюме
25	Майданчик первинних засобів пожежогасіння			проектуюме
26	Майданчик для складування палива з навісом			проектуюме
27	Навіс			проектуюме

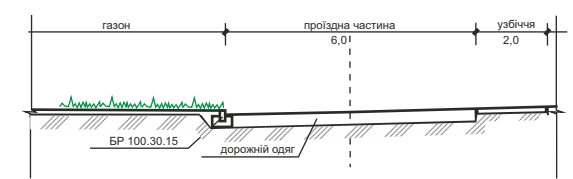
Схема організації руху транспорту та пішоходів М 1:1000



Типовий поперечний профіль вулиці



Поперечний профіль внутрішньомайданчикових проїздів



Умовні позначення

Позначення	Найменування	Примітка
— · — · — · — · — · — · — · — ·	Межа ділянки щодо якої розробляється дпт	
— · — · — · — · — · — · — · — ·	Межа сусідніх ділянок	
— · — · — · — · — · — · — · — ·	Умовна межа виконання детального плану території	
— · — · — · — · — · — · — · — ·	Рух пішоходів	
— · — · — · — · — · — · — · — ·	Рух автомобілів пожежного проїзду	
— · — · — · — · — · — · — · — ·	Основний рух автомобілів	

					03/04-2018	ГП	
					Детальний план території земельної ділянки площею 3,1700 га Харитонівської сільської ради, розташованої за адресою: вул. Промислова, 16 в с.Мамрин Коростишівського району, Житомирської області		
Зміна	Кільк.	Аркуш	№ док.	Підпис	Дата	Детальний план території	
ГАП		Рибченко			05.18		
ГП		Матвєєва			05.18		
Розробив		Кобилінська			05.18		
Перевірив		Рибченко			05.18	Схема організації руху транспорту та пішоходів М 1:1000, типові профілі дороги	
Н.контр		Матвєєва			05.18		
					Стадія	Аркуш	Аркушів
						10	
					ПВФ «Територія комфорту Д.О.М.» м. Житомир		

№ зв. № оригінал. Підпис та дата. Взам. №.