

**Відомість основних комплектів креслень**

Позначення	Найменування	Примітка
ГП	Генеральний план	

**Відомість робочих креслень основного комплекту АР**

Аркуш	Найменування	Примітка
1	Загальні дані	
2	Схема розташування території у планувальній структурі Андрушівського району	
3	План існуючого використання території. Опорний план. Схема існуючих планувальних обмежень	
4	Проектний план. Схема проектних планувальних обмежень. Схема організації руху транспорту та пішоходів.	
5	Схема інженерної підготовки території та вертикальне планування. Поперечний профіль дороги	
6	Схема інженерних мереж і споруд.	

**Відомість документів, на які посилаються та які додаються**


Позначення	Найменування	Примітка
ДБН В.2.2-12:2018	Планування і забудова територій	
ДБН В.2.5-75:2013	Каналізація. Зовнішні мережі та споруди	
ДСП 173-96	Державні санітарні правила планування і забудови населених пунктів	

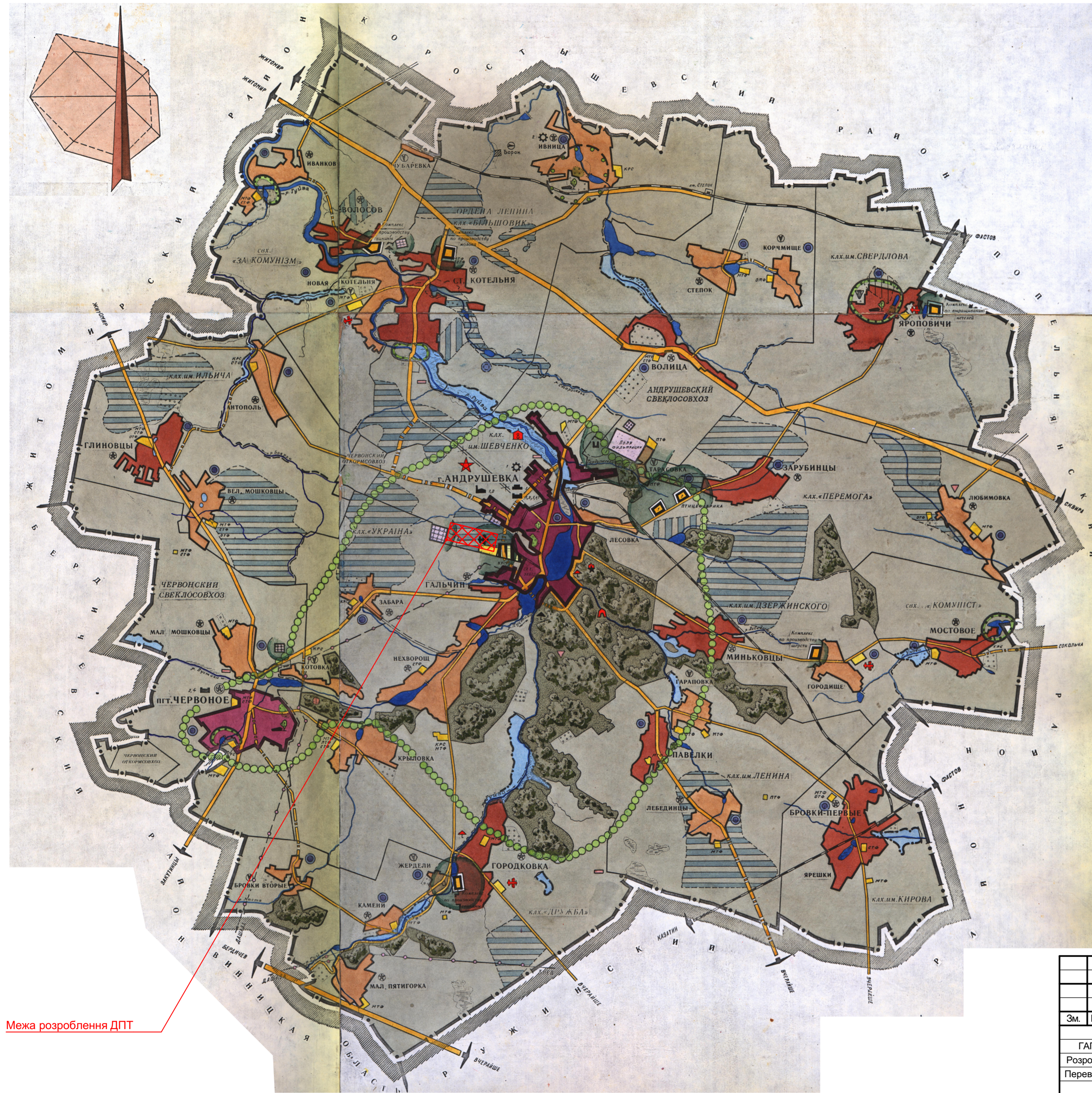
**Основні техніко-економічні показники**

№ п/п	Найменування	Один. вим.	Значення показників	
			Існуючий стан	Етап від 3 років до 5 років
1	Територія в межах проекту, в тому числі:	га	18,36	
	- землі промисловості	га	8,00	8,00
	- землі сільськогосподарського призначення	га	10,05	10,05
	- інші території	га	0,31	0,31

- Дані креслення розроблені відповідно до діючих правил, норм та стандартів.
- Даний розділ розроблений на підставі Розпорядження голови Андрушівської районної державної адміністрації Житомирської області №441 від 13.11.2018 р. та завдання на розроблення детального плану території земельної ділянки площею - 8,0 га, що розташована за межами населеного пункту на території Андрушівської міської ради Андрушівського району Житомирської області для розміщення та експлуатації основних, підсобних і допоміжних будівель та споруд підприємств переробної, машинобудівної та іншої промисловості від 28.11.2018 року.
- Топографо-геодезичні вишукування розроблені ТОВ "БАЗИС", у системи координат УСК-2000.

Зам. інв. №  
Підпис і дата  
Інв. № ориг.

Зм.	Кільк.	Арк.	№ док.	Підпис	Дата	
<b>423 / 2018 - ГП</b>						
Детальний план території земельної ділянки площею - 8,0 га, що розташована за межами населеного пункту на території Андрушівської міської ради Андрушівського району Житомирської області для розміщення та експлуатації основних, підсобних і допоміжних будівель та споруд підприємств переробної, машинобудівної та іншої промисловості						
Генеральний план				Стадія	Аркуш	Аркушів
Загальні дані				ДПТ	1	6
				 ТОВ "БАЗИС" м. Житомир basis-zhitomir.at.ua		



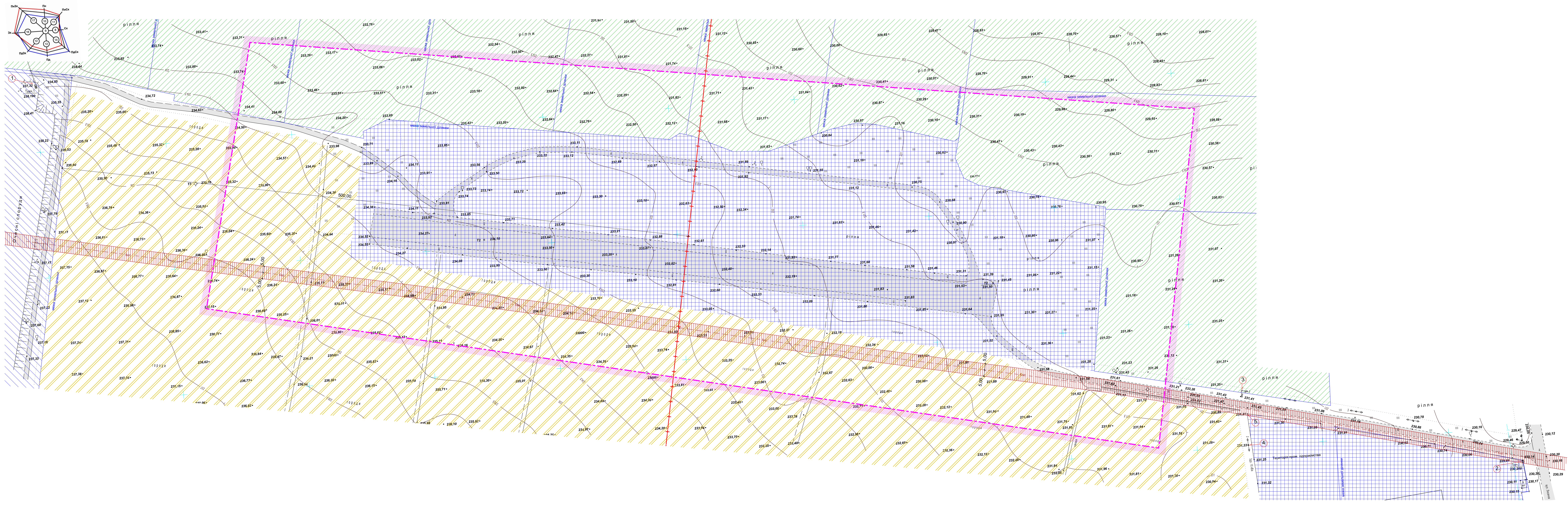
### УСЛОВНЫЕ ОБОЗНАЧЕНИЯ

ПРОЕКТИРОВАНИЕ	СУЩЕСТВУЮЩИЕ

Інв. № ориг.	
Підпис і дата	
Зам. інв. №	

Межа розроблення ДПТ

				423 / 2018 - ГП		
Детальний план території земельної ділянки площею - 8,0 га, що розташована за межами населеного пункту на території Андрушівської міської ради Андрушівського району Житомирської області для розміщення та експлуатації основних, підсобних і допоміжних будівель та споруд підприємств переробної, машинобудівної та іншої промисловості						
Зм.	Кільк.	Арк.	№ док.	Підпис	Дата	Стадія
						Аркуш
ГАП	Радченко					Аркушів
Розробив	Острогляд					ДПТ
Перевірив	Радченко					2
Генеральний план						ТОВ "БАЗИС"
Схема розташування території у планувальній структурі Андрушівського району						м. Житомир
						bazis-zhitomir.at.ua

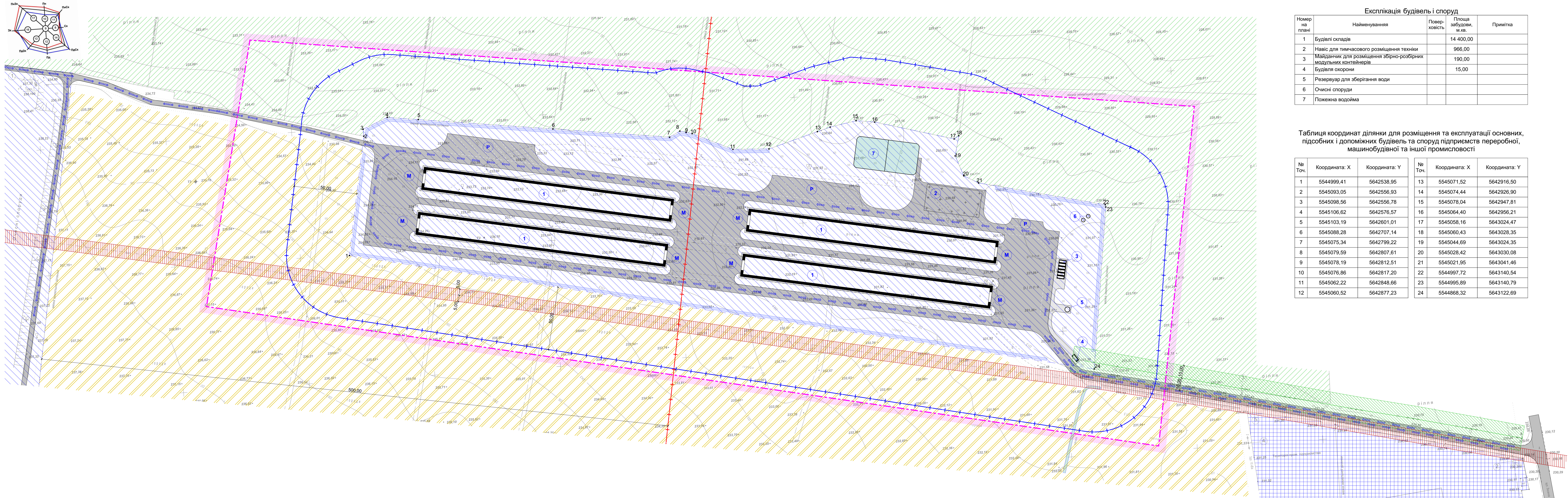


Умовні позначення існуючих територій		
Позначення	Найменування	Примітка
	Для товарного сільськогосподарського виробництва	
	Для особистого сільського господарства	
	Для розміщення та експлуатації основних, підсобних і допоміжних будівель та споруд підприємств переробної, машинобудівної та іншої промисловості	
	Для промисловості	
	Межа розроблення ДПТ	
	Санітарно - захисна зона 500 м. від каналізаційних очисних споруд	ДБН В.2.2-12:2018 (додаток И.3)
	Захисна охоронна зона напірної каналізації	ДБН В.2.5-75:2013 (п. 17.1.2)

1. Креслення виконане в масштабі 1:1000.

Лист № 01/10  
 Шкала: 1:1000  
 Дата: 10.08.2018

423 / 2018 - ГП					
Детальний план території земельної ділянки площею - 8,0 га, що розташована за межами населеного пункту на території Андрушівської міської ради Андрушівського району Житомирської області для розміщення та експлуатації основних, підсобних і допоміжних будівель та споруд підприємств переробної, машинобудівної та іншої промисловості.					
Зм.	Кбкз.	Арк.	Наздк.	Підпис	Дата
ГАП	Радченко	Радченко	Радченко		
Розробив	Острогляд	Радченко			
Перевірив	Радченко				
Генеральний план			Стадія	Аркуш	Аркушів
Опорний план. Схема існуючих планувальних обмежень			ДПТ	3	
ТОВ "БАЗИС" м. Житомир basis-zhitomir.at.ua					



**Експлікація будівель і споруд**

Номер на плані	Найменування	Поверховість	Площа забудови, м.кв.	Примітка
1	Будівлі складів		14 400,00	
2	Навіс для тимчасового розміщення техніки		966,00	
3	Майданчик для розміщення збірно-розбірних модульних контейнерів		190,00	
4	Будівля охорони		15,00	
5	Резервуар для зберігання води			
6	Очисні споруди			
7	Пожежна водоїма			

Таблиця координат ділянки для розміщення та експлуатації основних, підсобних і допоміжних будівель та споруд підприємств переробної, машинобудівної та іншої промисловості

№ Точ.	Координата: X	Координата: Y	№ Точ.	Координата: X	Координата: Y
1	5544999,41	5642538,95	13	5545071,52	5642916,50
2	5545093,05	5642556,93	14	5545074,44	5642926,90
3	5545098,56	5642556,78	15	5545078,04	5642947,81
4	5545106,62	5642576,57	16	5545064,40	5642956,21
5	5545103,19	5642601,01	17	5545058,16	5643024,47
6	5545088,28	5642707,14	18	5545060,43	5643028,35
7	5545075,34	5642799,22	19	5545044,69	5643024,35
8	5545079,59	5642807,61	20	5545028,42	5643030,08
9	5545078,19	5642812,51	21	5545021,95	5643041,46
10	5545076,86	5642817,20	22	5544997,72	5643140,54
11	5545062,22	5642848,66	23	5544995,89	5643140,79
12	5545060,52	5642877,23	24	5544868,32	5643122,69

**Умовні позначення проектних територій**

Позначення	Найменування	Примітка
	Для товарного сільськогосподарського виробництва	
	Для особистого сільського господарства	
	для промисловості	
	для розміщення та експлуатації основних, підсобних і допоміжних будівель та споруд підприємств переробної, машинобудівної та іншої промисловості	
	Межа розроблення ДПТ	
	Санітарно - захисна зона 500 м. від каналізаційних очисних споруд	ДБН В.2.2-12:2018 (додаток І.3)
	Охоронна зона повітряної та підземної ліній електропередач	(п. 5, постанови про затвердження Правил охорони електричних мереж)
	Охоронна зона напірної каналізації	ДБН В.2.5-75:2013 (п. 17.1.2)
	Санітарно - захисна зона 50 м. від підприємств складів	ДСП 173-96 (додаток №6)
	Тимчасова стоянка автомобілів та вантажівок	
	Розвантажувальний майданчик	
	Дренажний канал	
	Напрямок руху транспорту	

1. Креслення виконане в масштабі 1:1000.

423 / 2018 - ГП					
Детальний план території земельної ділянки площею - 8,0 га, що розташована за межами населеного пункту на території Андрушівської міської ради Андрушівського району Житомирської області для розміщення та експлуатації основних, підсобних і допоміжних будівель та споруд підприємств переробної, машинобудівної та іншої промисловості.					
Зм.	Кбкз.	Арк.	Накр.	Підпис	Дата
Розробив	Радченко				
Перевірив	Радченко				
Генеральний план				Стадія	Аркуш
Проектний план. Схема проектних планувальних обмежень. Схема організації руху транспорту та пішоходів.				ДПТ	4
ТОВ "БАЗИС" м. Житомир bazis-zhitomir.at.ua					

Шкала: 1:1000  
Лист: 1/1  
Дата: 12.01.2018

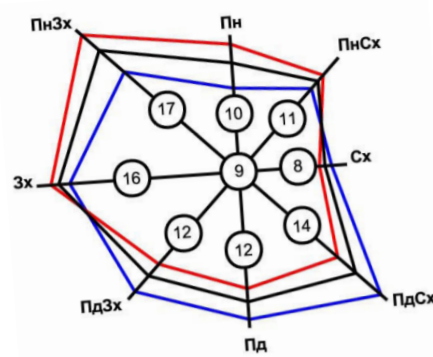
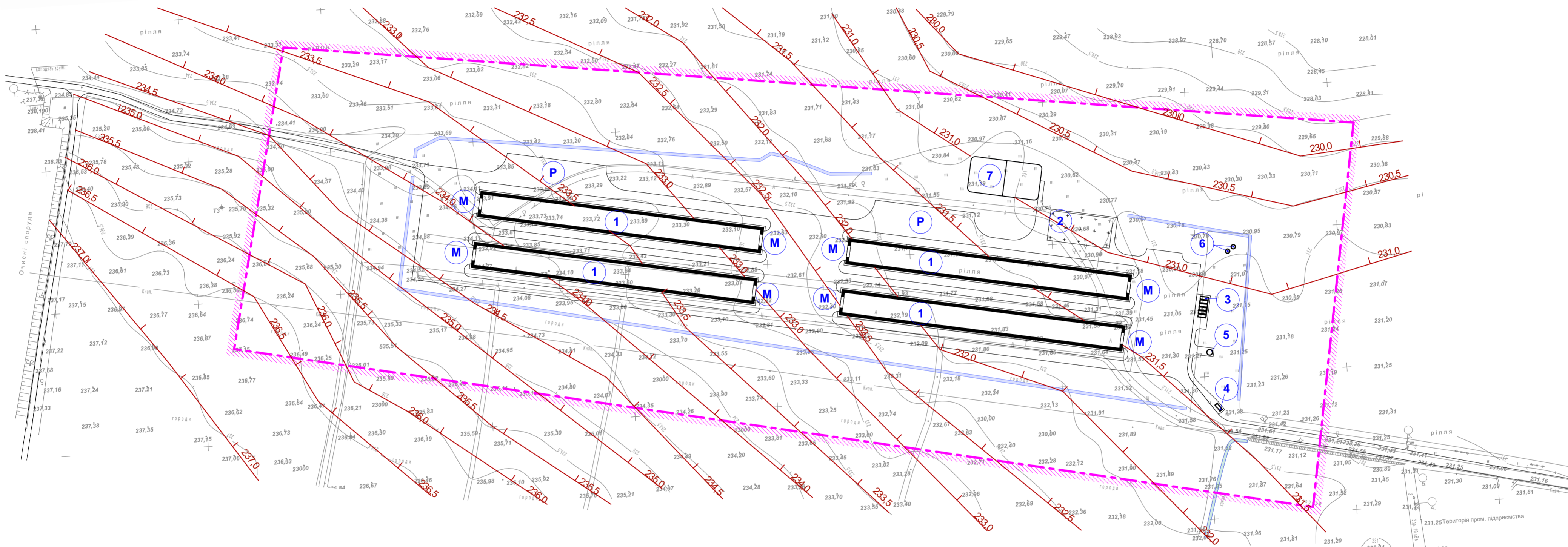
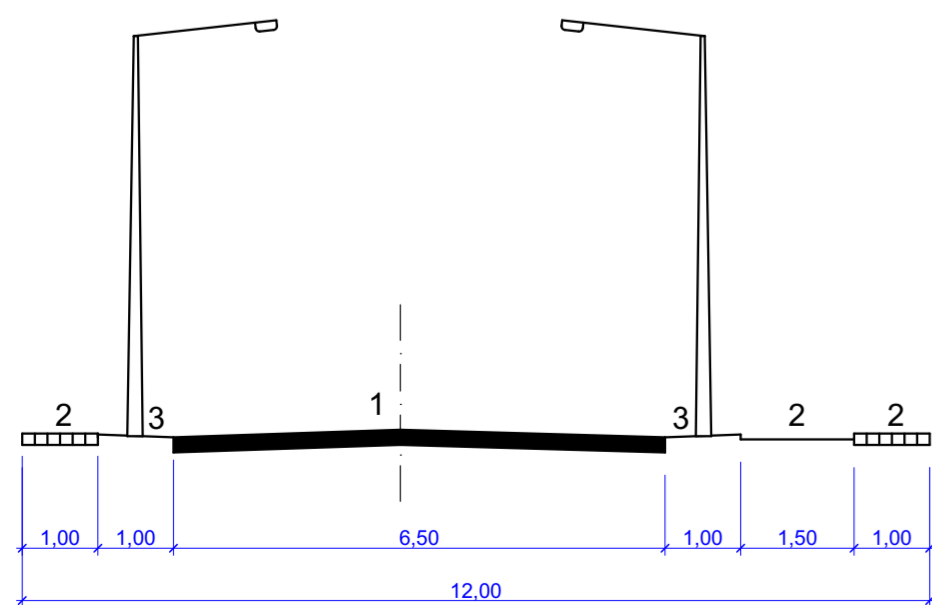


Схема інженерної підготовки території та вертикальне планування. М1:2000



Поперечний профіль дороги. М1:100

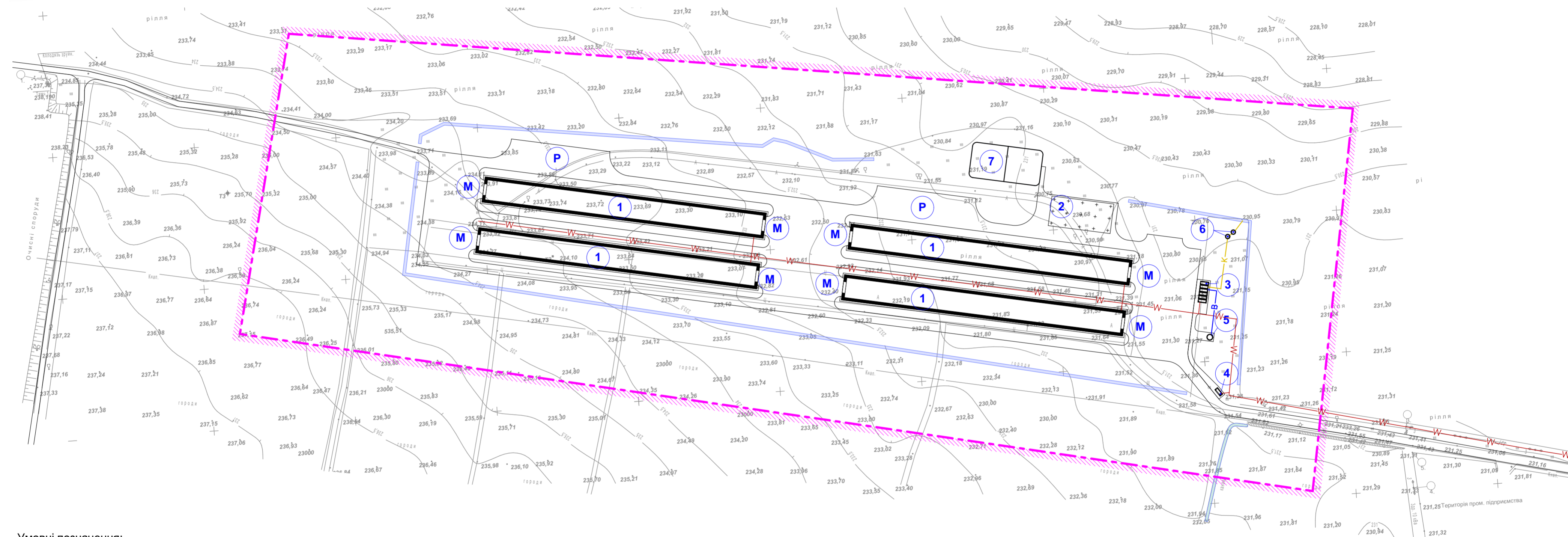
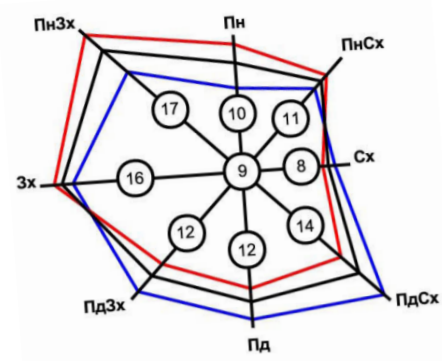


- 1 - Основна проїждна частина
- 2 - Тротуар
- 3 - Розділювальна смуга та смуга озеленення
- 4 - Велодоріжка

- 1. Креслення виконане в масштабі 1:2000.
- 2. Експлікацію будівель та споруд див. ГП-4;
- 3. Умовні позначення див. ГП-4.

Інв. № ориг. Підпис / дата Зам. інв. №

						423 / 2018 - ГП				
						Детальний план території земельної ділянки площею - 8,0 га, що розташована за межами населеного пункту на території Андрушівської міської ради Андрушівського району Житомирської області для розміщення та експлуатації основних, підсобних і допоміжних будівель та споруд підприємств переробної, машинобудівної та іншої промисловості				
Зм.	Кільк.	Арк.	№ док.	Підпис	Дата	Генеральний план		Стадія	Аркуш	Аркушів
	ГАП	Радченко		<i>[Signature]</i>		Генеральний план		ДПТ	5	
	Розробив	Острогляд		<i>[Signature]</i>		Схема інженерної підготовки території та вертикальне планування.		ТОВ "БАЗИС" м. Житомир bazis-zhitomir.at.ua		
	Перевірив	Радченко		<i>[Signature]</i>		Поперечний профіль дороги				



**Умовні позначення:**

- Межа розроблення ДПТ
- Електричні мережі
- Водопостачання
- Каналізація
- Дренажний канал

1. Креслення виконане в масштабі 1:2000.  
2. Експлікацію будівель та споруд див. ГП-4.

Інв. № ориг. Підпис і дата Зам. інв. №

423 / 2018 - ГП					
Детальний план території земельної ділянки площею - 8,0 га, що розташована за межами населеного пункту на території Андрушівської міської ради Андрушівського району Житомирської області для розміщення та експлуатації основних, підсобних і допоміжних будівель та споруд підприємств переробної, машинобудівної та іншої промисловості					
Зм.	Кільк.	Арк.	№ док.	Підпис	Дата
ГАП	Радченко				
Розробив	Острогляд				
Перевірів	Радченко				
Генеральний план					Стадія
Схема інженерних мереж і споруд.					Аркуш
ДПТ					6
ТОВ "БАЗИС" м. Житомир bazis-zhitomir.at.ua					Аркушів