

Відомість основних комплектів креслень

Позначення	Найменування	Примітка
ГП	Генеральний план	

Відомість креслень основного комплексу ГП

Аркуш	Найменування	Примітка
1	Загальні дані	
2	Карта-схема розташування смт. Іршанськ в системі розміщення населених пунктів Житомирської області	
3	Викопіювання. Проект районного планування. Комплексна оцінка та функціональне зонування території. Природоохоронні заходи М 1:50000.	
4	Схема розташування території у планувальній структурі населеного пункту смт. Іршанськ з функціональним використанням території проектування та суміжних територій М 1:5 000	
5	План існуючого використання території М 1:2000	
6	Опорний план М 1:500	
7	Схема існуючих та проектних планувальних обмежень М 1:500	
8	Проектний план М 1:500	
8.1	Проектний план М 1:500 (Варіант)	
9	План червоних ліній М 1:500	
10	Схема інженерних мереж, споруд та використання підземного простору. Схема вертикального планування та інженерної підготовки території М 1:500.	
11	Схема організації руху пішоходів та транспорту М 1:500	
12	Типовий поперечний профіль вулиці	

Відомість документів, на які посилаються

Позначення	Найменування	Примітка
ДБН Б.2.2-12:2018	Планування і забудова території	
ДСП № 173-96	Державні санітарні правила планування та забудова населених пунктів	
ДБН Б. 1.1-14:2012	Склад та зміст детально плану території	
ДБН Б. 2.2-5:2011	Благоустрій території	

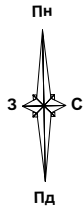
Техніко-економічні показники детального плану території

№ п/п	Найменування	Один. виміру	Кількість	Примітка
1	Площа території виконання детального плану	га	0,0300	
2	Площа земельної ділянки користування в т.ч.:	м ²	300,00	
3	Площа забудови будівель та споруд	м ²	132,00	
4	Площа благоустрою в т.ч.:	м ²	168,00	
5	площа покриття	м ²	65,00	
6	площа озеленення	м ²	103,00	

1. Детальний план території розроблено на підставі:
 - листа замовлення 06/10-2019 ;
 - рішення виконавчого комітету Іршанської селищної ради від 22 грудня 2017 р. №394 .
2. Система висот - балтійська та координат - УКС -2000.
3. Креслення розроблено відповідно до чинних норм, правил та стандартів.
4. Розміри на кресленнях приведені в метрах.
5. Дана проектна документація розроблена для попереднього погодження і не дає права на проведення будівельно-монтажних робіт.
6. Затверджений детальний план є основою для розробки проекту землеустрою та визначення вихідних даних для забудови окремих земельних ділянок.

Зміна	Кільк.	Аркуш	№ док.	Підпис	Дата	06/10-2019 ГП		
						Детальний план території земельної ділянки площею 0,0300 га по вул. Гулія, 66 смт. Іршанськ Хорошівського району Житомирської області для обслуговування СТО		
						Замовник: Іршанська селищна рада	Стадія	Аркуш
ГАП		Рибченко			03.19	ДПТ	1	12
ГП		Матвєєва			03.19			
Розробив		Кобилінська			03.19	Проектно-виробнича фірма «Територія комфорту Д.О.М.» м. Житомир		
Перевірив		Рибченко			03.19			
Н.контр		Матвєєва			03.19			
Загальні дані								

Карта-схема розташування смт. Іршанськ в системі розміщення населених пунктів Житомирської області

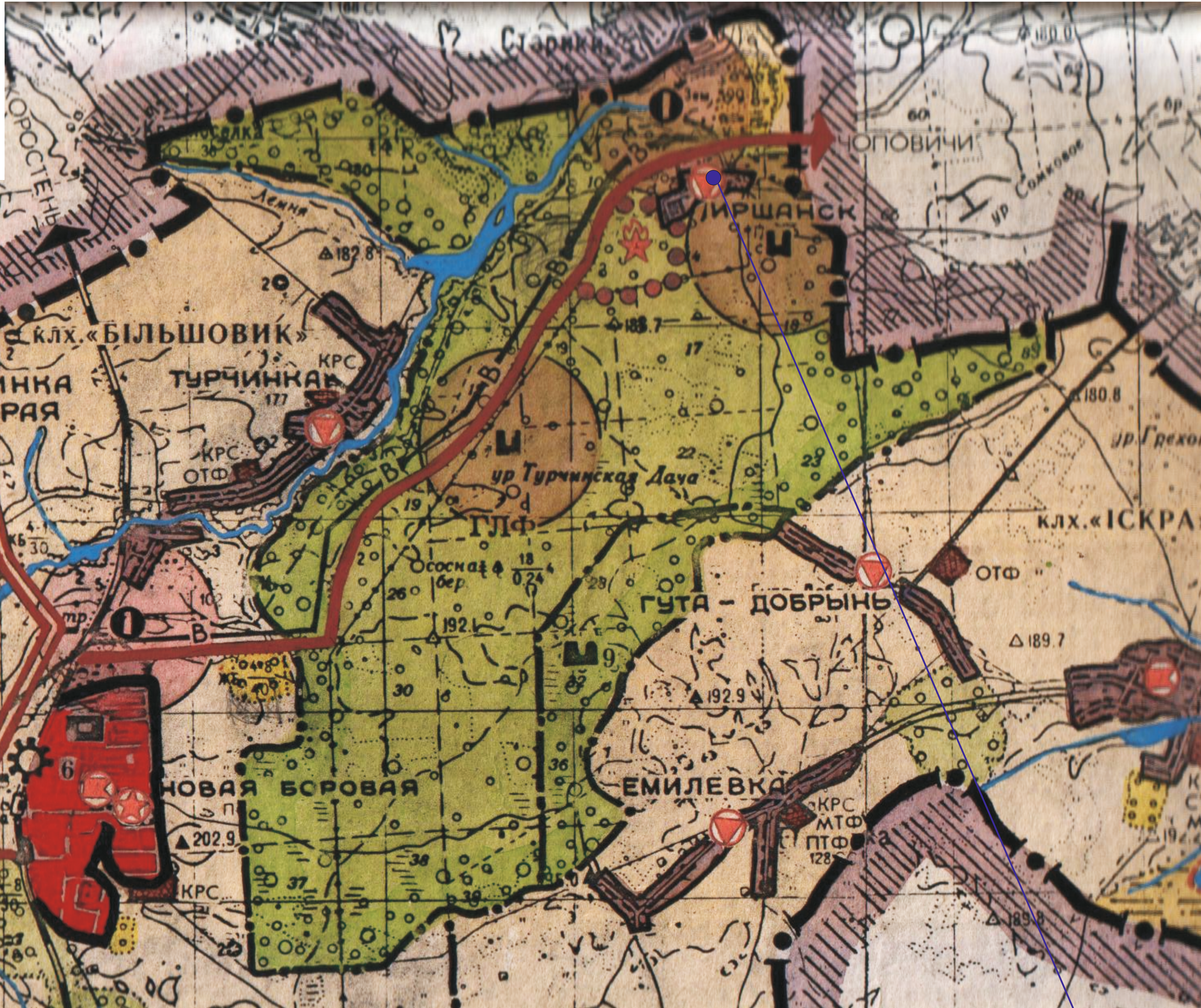
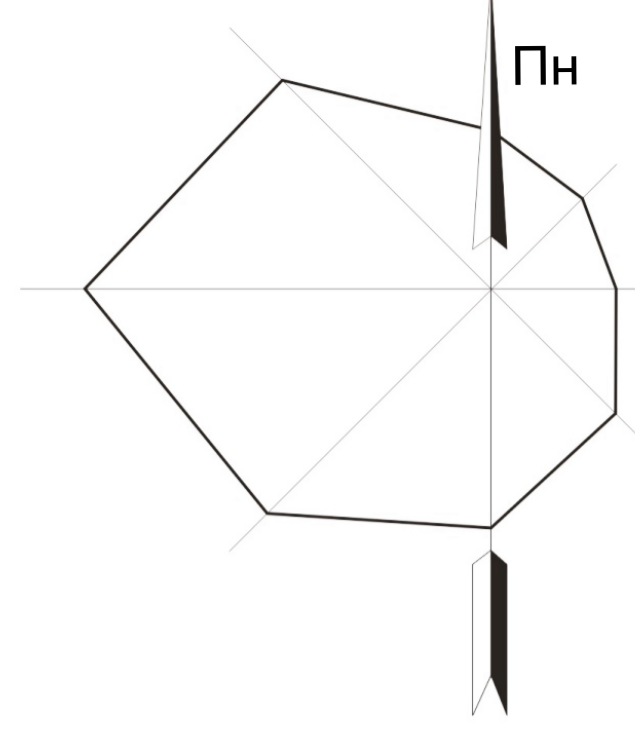


Місце розташування земельної ділянки виконання ДПТ в смт. Іршанськ

Інв.№оригін.	Підпис та дата	Взам. Інв. №				06/10-2019 ГП							
						Детальний план території земельної ділянки площею 0,0300 га по вул. Гулія,6б смт.Іршанськ Хорошівського району Житомирської області для обслуговування СТО							
			Зміна	Кільк.	Аркуш	№.док.	Підпис	Дата	Замовник: Іршанська селищна рада	Стадія	Аркуш	Аркушів	
			ГАП		Рибченко			03.19		Карта схема розташування смт. Іршанськ в системі розміщення населених пунктів Житомирської області	ДПТ	2	
			ГІП		Матвєєва			03.19	Проектно-виробнича фірма «Територія комфорту Д.О.М.» м. Житомир				
			Розробив		Кобилінська			03.19					
			Перевірив		Рибченко			03.19					
			Н.контр		Матвєєва			03.19					

ХОРОШІВСЬКИЙ РАЙОН ЖИТОМИРСЬКОЇ ОБЛАСТІ

ВИКОПЮВАННЯ ПРОЕКТ РАЙОННОГО ПЛАНУВАННЯ
КОМПЛЕКСНА ОЦІНКА ТА ФУНКЦІОНАЛЬНЕ ЗОНУВАННЯ ТЕРИТОРІЇ.
ПРИРОДООХОРОННІ ЗОНИ. М 1:50000



УМОВНІ ПОЗНАЧЕННЯ

- РАЙОННИЙ ЦЕНТР
- КУЩОВИЙ ЦЕНТР
- ЦЕНТР САДИБИ ГОСПОДАРСТВА
- ЦЕНТР БРИГАД ТА ВІДДІЛЕНЬ
- ІНШІ
- МЕЖІ АДМІНІСТРАТИВНИХ РАЙОНІВ
- МЕЖІ ЗЕМЛЕКОРИСТУВАННЯ
- АВТОДОРОГИ ЗАГАЛЬНОДЕРЖАВНОГО ЗНАЧЕННЯ
- АВТОДОРОГИ ОБЛАСНОГО ЗНАЧЕННЯ
- АВТОДОРОГИ МІСЦЕВОГО ЗНАЧЕННЯ
- РІКИ, ПРУДИ
- ОСУШЕННЯ
- ЗРОШУВАННЯ
- ЛІСИ ДЕРЖЛІСФОНДУ
- ЛІСИ КОЛГОСПНО-СОВХОЗНІ
- САДИ

- ПРОМИСЛОВІСТЬ МЕТАЛООБРОБКА
- БУДМАТЕРІАЛИ
- ПРОМИСЛОВІСТЬ ГОРНОДОБУВНА
- ОЧИСНІ СПОРУДИ

- ОЧИСНІ СПОРУДИ
- САНІТАРНІ ЗОНИ
- СМІТТЯЗВАЛИЦА
- ВОДОЗАБІР

- ДИТЯЧІ ТАБОРИ

Місце розміщення проектуємої ділянки

				06/10-2019 ГП		
				Детальний план території земельної ділянки площею 0,0300 га по вул. Гулія, 66 смт. Іршанськ Хорошівського району Житомирської області для обслуговування СТО		
Змін	Кільк.	Архув.	Ув. доз.	Підпис	Дата	
ГАП		Рибченко			03.19	
ГП		Матвєєва			03.19	
Розробив		Кобиліська			03.19	
Перевіряв		Рибченко			03.19	
Н.контр.		Матвєєва			03.19	
				Замовник: Іршанська селищна рада	Стадія	Аркуш
					ДПТ	2
				Викопювання. Проект районного планування. Комплексна оцінка та функціональне зонування території. Природоохоронні заходи М 1:50000.		Проектно-виробнича фірма «Територія комфорту Д.О.М.» м. Житомир



Схема розташування території у планувальній структурі населеного пункту смт.Іршансь з функціональним використанням території проектування та суміжних територій М 1:5 000

Функціональне використання території проектування та суміжних територій;

Громадські зони:

- Г-1 - ділова зона
- Г-2 - навчальна зона
- Г-3 - культурна та спортивна зона
- Г-4 - лікувальна зона
- Г-5 - торгівельна зона

Житлові зони:

- Ж-1 - зона садибної забудови
- Ж-3 - зона змішаної від 2-х до 4-х поверхів забудови та громадської забудови
- Ж-4 - зона змішаної багатоповерхової забудови та громадської забудови

Рекреаційні зони:

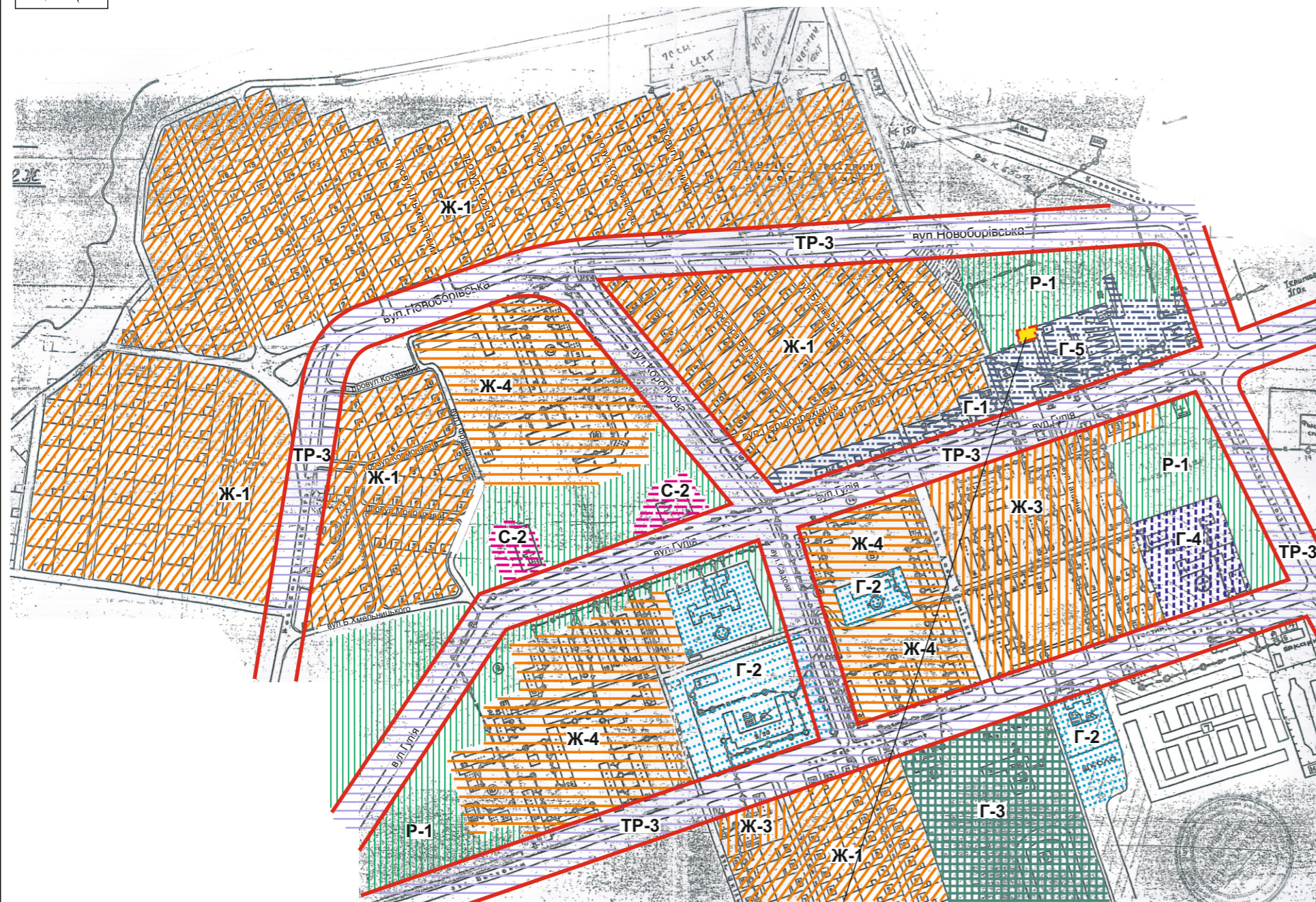
- Р-1 - рекреаційна зона природних ландшафтів

Зони транспортної інфраструктури:

- ТР-3 - зона транспортної інфраструктури (території вулиць, майданів в межах червоних ліній)

Спеціальні зони:

- С-2 - зона меморіальна



Умовні позначення



- межа земельної ділянки для обслуговування СТО
- площа ділянки проектування (0,0300 га)
- червоні лінії

Ділянка щодо якої виконується ДПТ

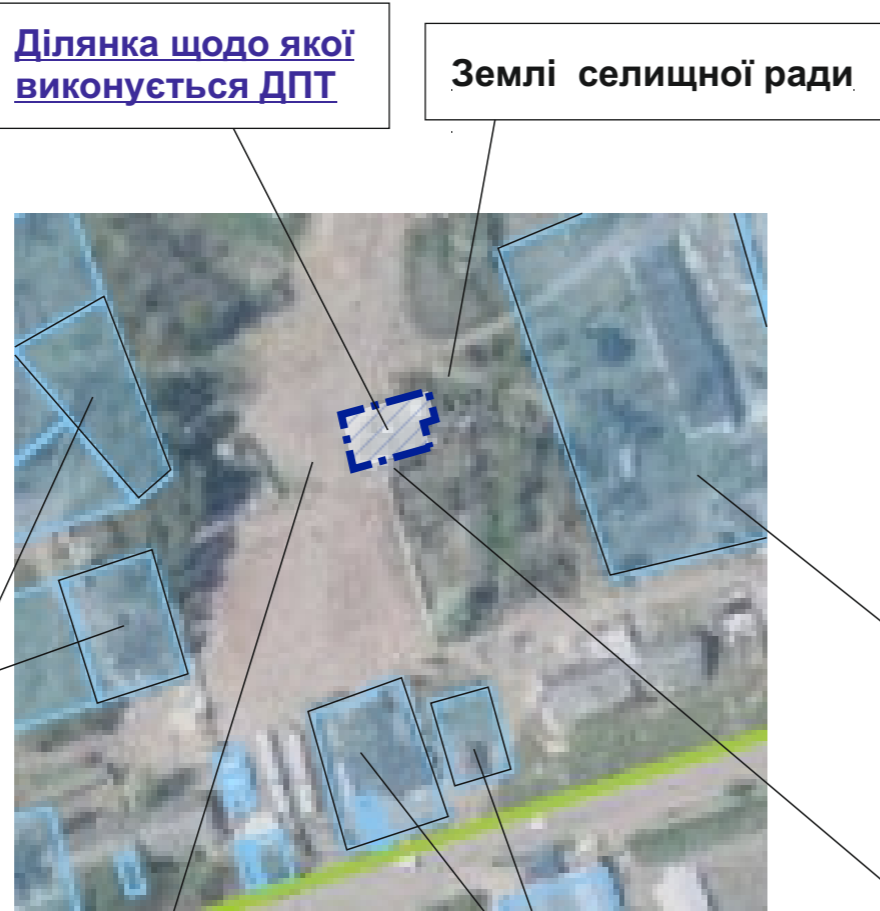
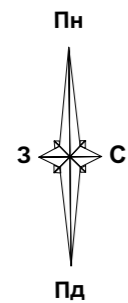
						06/10-2019 ГП			
						Детальний план території земельної ділянки площею 0,0300 га по вул. Гулія, 66 смт.Іршанськ Хорошівського району Житомирської області для обслуговування СТО			
Зміна	Кільк.	Аркуш	№. док.	Підпис	Дата	Замовник: Іршанська селищна рада	Стадія	Аркуш	Аркушів
ГАП		Рибченко			03.19		ДПТ	3	
ГП		Матвєєва			03.19				
Розробив		Кобилінська			03.19				
Перевірив		Рибченко			03.19				
Н.контр		Матвєєва			03.19	Проектно-виробнича фірма «Територія комфорту Д.О.М.» м. Житомир			

План існуючого використання території М 1:2000

Умовні позначення

Позначення	Найменування	Примітка
	Межа ділянки землекористування	
	Межі ділянки суміжних землекористувачів	

1. Земельні ділянки площею 0,0300 га.
2. На ділянці розташовані об'єкти нерухомості, які є приватною власністю фізичної особи: не житлові будівлі .
3. Об'єкти культурної спадщини, історично-культурного призначення в межах ділянки відсутні.
4. Існуючі зелені насадження - трав'яниста рослинність , самосів дерев.



02.01 Землі приватної власності
Для будівництва і обслуговування житлового будинку, господарських будівель і споруд (присадибна ділянка)

Землі загального користування проїзд

03.07 Землі приватної власності
Для будівництва та обслуговування будівель торгівлі

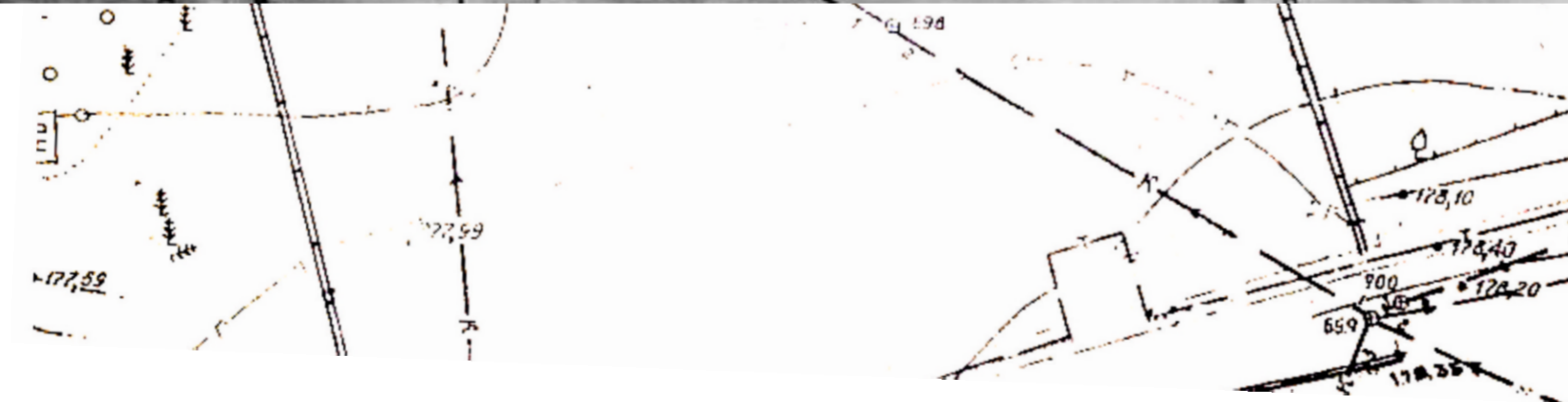
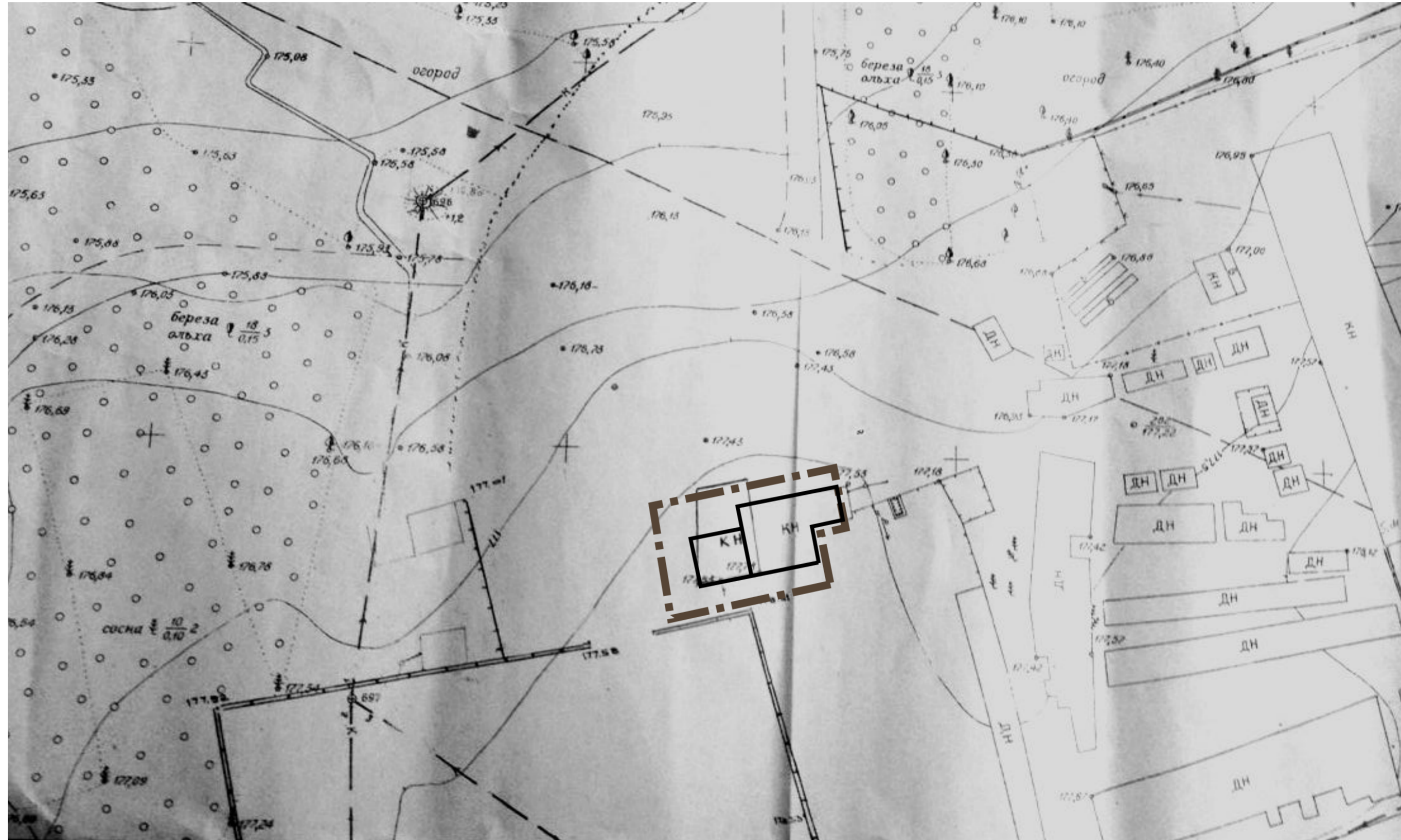
Землі приватної власності 11.02
Для розміщення та експлуатації основних, підсобних і допоміжних будівель та споруд підприємств переробної, машинобудівної та іншої промисловості

Землі загального користування прохід

						06/10-2019 ГП				
						Детальний план території земельної ділянки площею 0,0300 га по вул. Гулія, 66 смт. Іршанськ Хорошівського району Житомирської області для обслуговування СТО				
Зміна	Кільк.	Аркуш	№ док.	Підпис	Дата	Замовник: Іршанська селищна рада	Стадія	Аркуш	Аркушів	
ГАП		Рибченко			03.19		ДПТ	4		
ГП		Матвєєва			03.19					
Розробив		Кобилінська			03.19		План існуючого використання території М 1:2 000	Проектно-виробнича фірма «Територія комфорту Д.О.М.» м. Житомир		
Перевірив		Рибченко			03.19					
Н.контр		Матвєєва			03.19					

Взам. Інв. №
Підпис та дата
Інв. № оригін.

Опорний план М 1:500



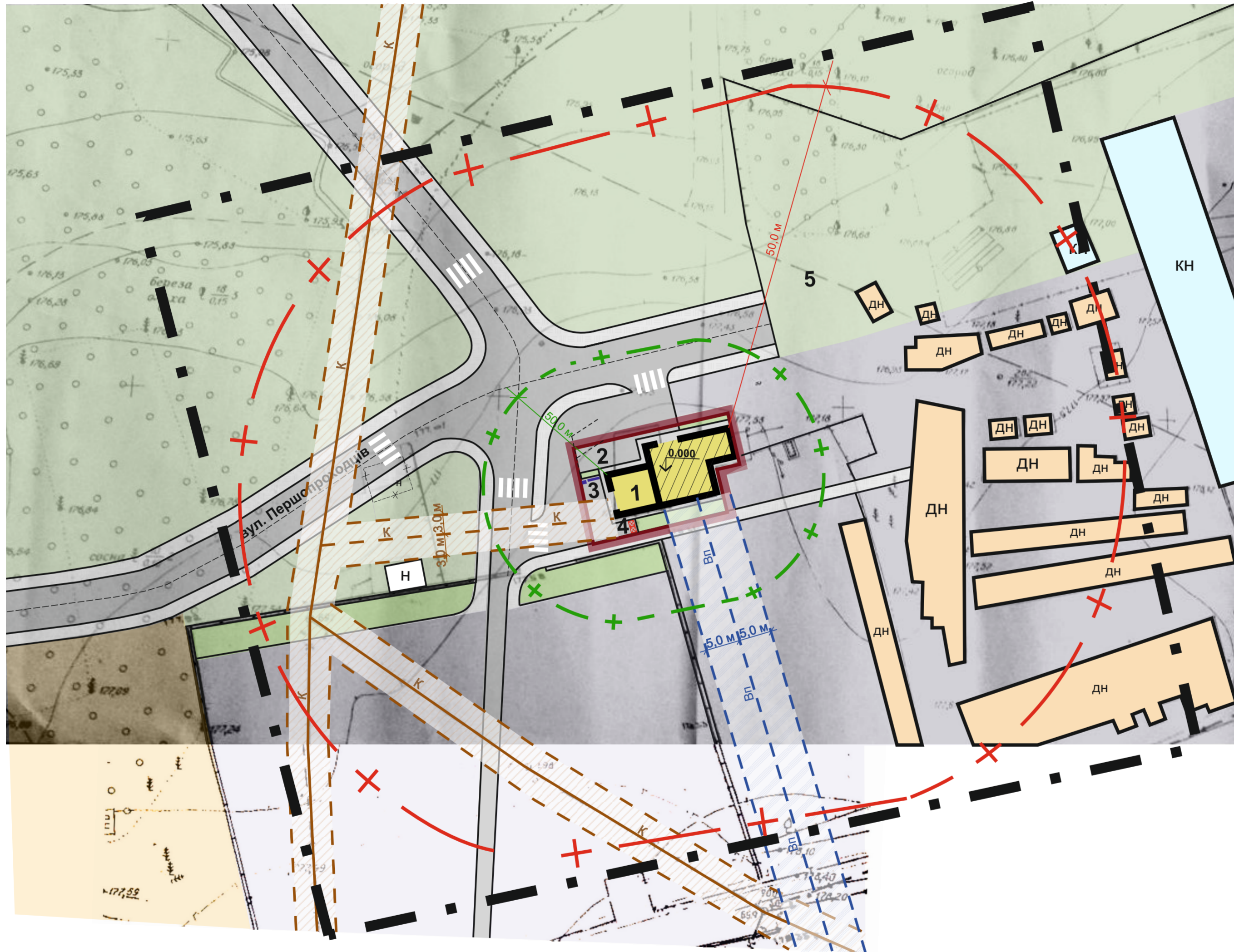
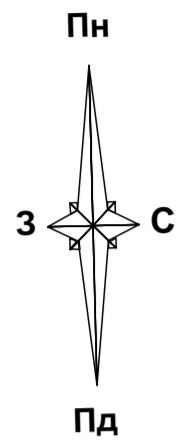
Умовні позначення

■ ■ ■ ■ ■ Межа ділянки щодо яких розробляється ДПТ

						06/10-2019 ГП			
						Детальний план території земельної ділянки площею 0,0300 га по вул. Гулія, 66 смт. Іршанськ Хорошівського району Житомирської області для обслуговування СТО			
Зміна	Кільк.	Аркуш	№ док.	Підпис	Дата	Замовник: Іршанська селищна рада	Стадія	Аркуш	Аркушів
ГАП		Рибченко			03.19		ДПТ	6	
ГП		Матвєєва			03.19				
Розробив		Кобилінська			03.19	Опорний план М 1:500	Проектно-виробнича фірма «Територія комфорту Д.О.М.» м. Житомир		
Перевірив		Рибченко			03.19				
Н.контр		Матвєєва			03.19				

Інв. № оригін. Підпис та дата. Взам. Інв. №

Схема існуючих та проектних планувальних обмежень М 1:500



Умовні позначення

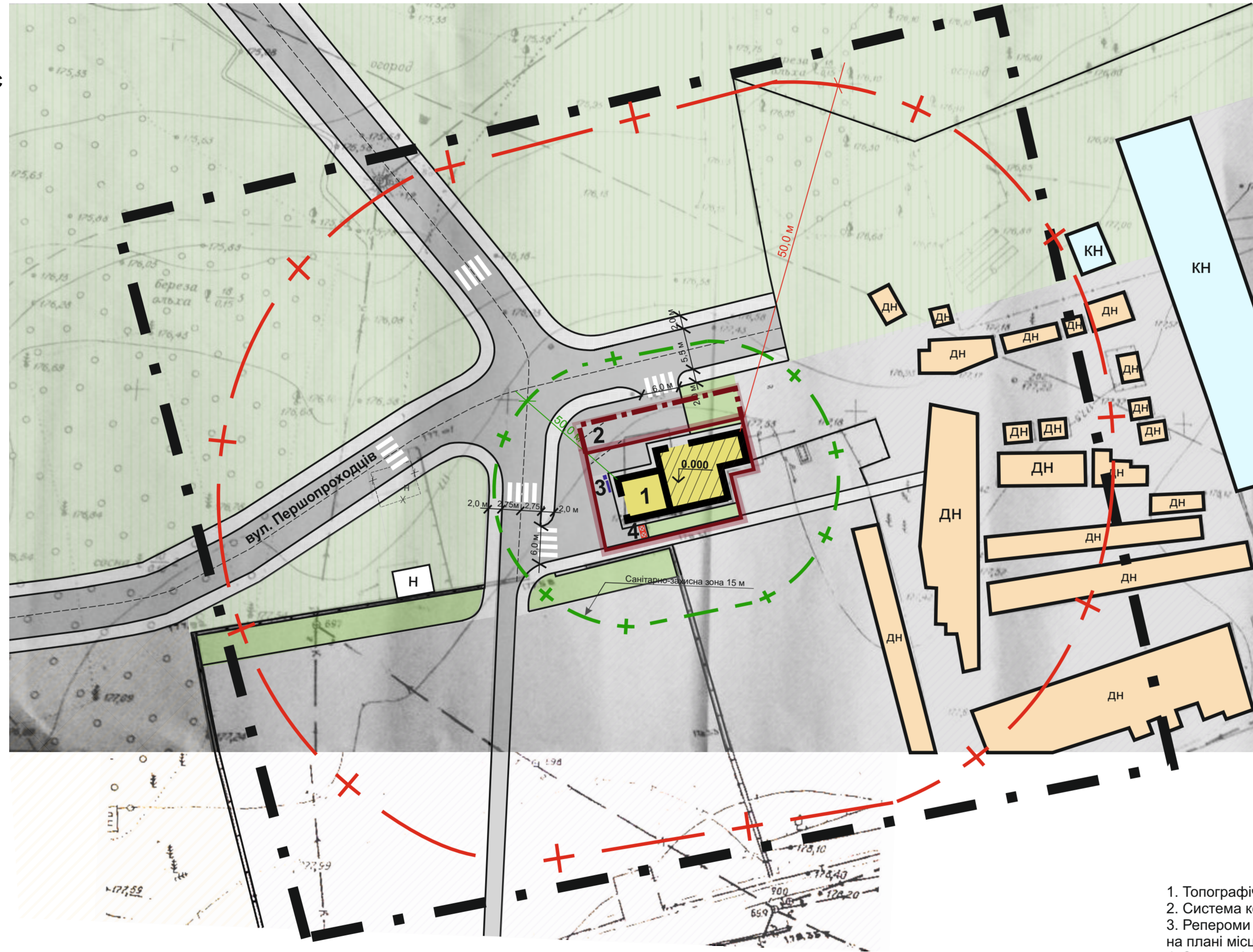
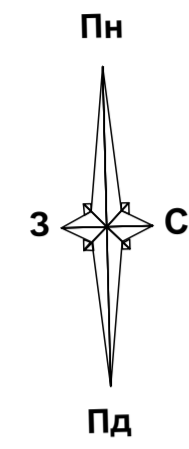
- Межа ділянки щодо якої розробляється ДПТ
- Умовна межа виконання ДПТ
- Межа сусідніх ділянок
- Санітарно-захисна зона до навчальних закладів
- Санітарно-захисна зона до житлової та громадської забудови
- 0,4 кВт Повітряна лінія електропередач (існуюч.)
- Мережа водопроводу (проект.)
- Мережа самопливної каналізації (існуюч.)
- Мережа самопливної каналізації (проект.)
- Земельна ділянка обмеженого користування (в межах охоронної зони)
- Охоронна зона від мереж теплопроводу
- Охоронна зона від мереж самопливної каналізації
- Охоронна зона від мереж водопроводу
- Існуючі будівлі, яка підлягає реконструкції під СТО
- Проектуєма будівля СТО
- Існуючі не житлові кам'яні будівлі
- Існуючі дерев'яні не житлові будівлі
- Існуючі навіси

1. Існуючі планувальні обмеження:
 - відстань від охоронної ЛЕП 0,4 (по 2 м від крайніх поворотів по обидва боки від мережі);
 - відстань від охоронної зони тепломережі - 3,0 м;
 - відстань від охоронної зони мережі самопливної каналізації - 3,0 м;
 - санітарно-захисна зона від станції технічного обслуговування до загальноосвітніх шкіл, дитячих дошкільних закладів - 50 м;
 - санітарно-захисна зона від станції технічного обслуговування до житлової та громадської забудови - 15 м.
2. Проектуємі планувальні обмеження:
 - відстань від охоронної зони мереж водопроводу - 5,0 м.
3. Прогнозовані планувальні обмеження:
 - протипожежні та санітарні розриви до будівель та споруд сусідніх ділянок.

						06/10-2019 ГП			
						Детальний план території земельної ділянки площею 0,0300 га по вул. Гулія, 66 смт. Іршанськ Хорошівського району Житомирської області для обслуговування СТО			
Зміна	Кільк.	Аркуш	№ док.	Підпис	Дата	Замовник: Іршанська селищна рада	Стадія	Аркуш	Аркушів
ГАП		Рибченко			03.19		ДПТ	7	
ГП		Матвєєва			03.19				
Розробив		Кобилінська			03.19				
Перевірив		Рибченко			03.19	Схема існуючих та проектних планувальних обмежень М 1:500	Проектно-виробнича фірма «Територія комфорту Д.О.М.» м. Житомир		
Н.контр		Матвєєва			03.19				

Інв. №оригін., Підпис та дата, Взам. Інв. №

Проектний план М 1:500



Умовні позначення

- Умовна межа виконання ДПТ
- Межа ділянки щодо якої розробляється ДПТ
- Пропонуєма додаткова площа ділянки ДПТ - 0,009 га
- Межа сусідніх ділянок
- Споруди, які підлягають знесенню
- Санітарно-захисна зона до навчальних закладів
- Санітарно-захисна зона до житлової та громадської забудови
- Існуючі будівлі, яка підлягає реконструкції під СТО
- Проектуєма будівля СТО
- Існуючі не житлові кам'яні будівлі
- Існуючі дерев'яні не житлові будівлі
- Існуючі навіси
- Тверде дорожнє покриття
- Газон
- Тротуарна плитка
- Торгівельна зона
- Зона садибної забудови
- Рекреаційна зона природних ландшафтів

Експлікація будівель та споруд

Номер по плану	Найменування	Поверховість	Площа забудови, м2	Примітки
1	2	3	4	5
1	Станція технічного обслуговування	1	132,0	Проект./Існуюч.
2	Майданчик для тимчасової стоянки автомобілів в т.ч. місце для інваліда	-	-	Проект.
3	Майданчиком для зберігання протипожежного інвентарю	-	-	Проект.
4	Контейнери для сміттєзбірників	-	-	Проект.

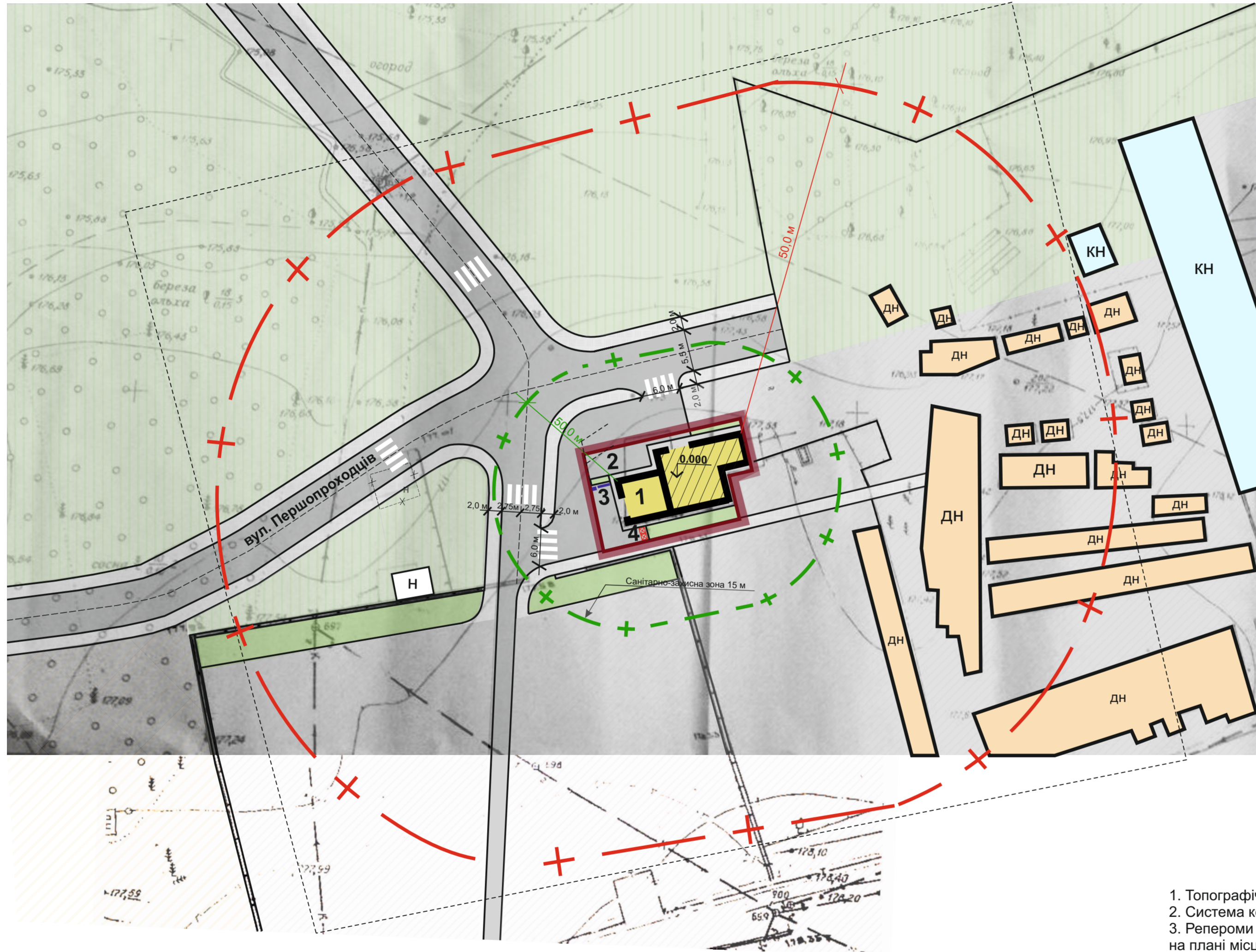
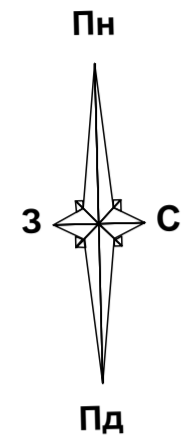
1. Топографічна зйомка масштаба 1:500 надана замовником.
2. Система координат УСК-2000, система висот - Балтійська.
3. Репероми на території зйомки служать цоколь не житлової будівлі в указаному на плані місці.
4. Земельні ділянки площею 0,039 га.
5. Максимально зберігаються існуючі зелені насадження.
6. Підключення до існуючих мереж проектуєма. Детальні креслення будуть надані в робочому проекті та згідно наданих технічних умов, що будуть надані замовнику.
7. Зовнішнє пожежогасіння буде здійснюватись від пожежної станції.

						06/10-2019 ГП			
						Детальний план території земельної ділянки площею 0,0300 га по вул. Гулія, 66 смт. Іршанськ Хорошівського району Житомирської області для обслуговування СТО			
Зміна	Кільк.	Аркуш	№ док.	Підпис	Дата	Замовник: Іршанська селищна рада	Стадія	Аркуш	Аркушів
ГАП		Рибченко			03.19		ДПТ	8.1	
ГП		Матвєєва			03.19	Проектний план М 1:500	Проектно-виробнича фірма «Територія комфорту Д.О.М.» м. Житомир		
Розробив		Кобилінська			03.19				
Перевірив		Рибченко			03.19				
Н.контр		Матвєєва			03.19				

Інв. № оригін. / Підпис та дата / Взам. Інв. №

Проектний план М 1:500

Умовні позначення



- Межа ділянки щодо якої розробляється ДПТ
- Умовна межа виконання ДПТ
- Межа сусідніх ділянок
- Споруди, які підлягають знесенню
- + + + + Санітарно-захисна зона до навчальних закладів
- + + + + Санітарно-захисна зона до житлової та громадської забудови
- КН Існуючі будівлі, яка підлягає реконструкції під СТО
- КН Проектуєма будівля СТО
- КН Існуючі не житлові кам'яні будівлі
- ДН Існуючі дерев'яні не житлові будівлі
- Н Існуючі навіси
- Тверде дорожнє покриття
- Газон
- Тротуарна плитка
- Торгівельна зона
- Зона садибної забудови
- Рекреаційна зона природних ландшафтів

1. Топографічна зйомка масштаба 1:500 надана замовником.
2. Система координат УСК-2000, система висот - Балтійська.
3. Репероми на території зйомки служать цоколь не житлової будівлі в указаному на плані місці.
4. Земельні ділянки площею 0,0300 га.
5. Максимально зберігаються існуючі зелені насадження.
6. Підключення до існуючих мереж проектуєма. Детальні креслення будуть надані в робочому проекті та згідно наданих технічних умов, що будуть надані замовнику.
7. Зовнішнє пожежогасіння буде здійснюватись від пожежної станції.

Експлікація будівель та споруд

Номер по плану	Найменування	Поверховість	Площа забудови, м2	Примітки
1	2	3	4	5
1	Станція технічного обслуговування	1	132,0	Проект./Існуюч.
2	Майданчик для тимчасової стоянки автомобілів в т.ч. місце для інваліда	-	-	Проект.
3	Майданчиком для зберігання протипожежного інвентарю	-	-	Проект.
4	Контейнери для сміттєзбірників	-	-	Проект.

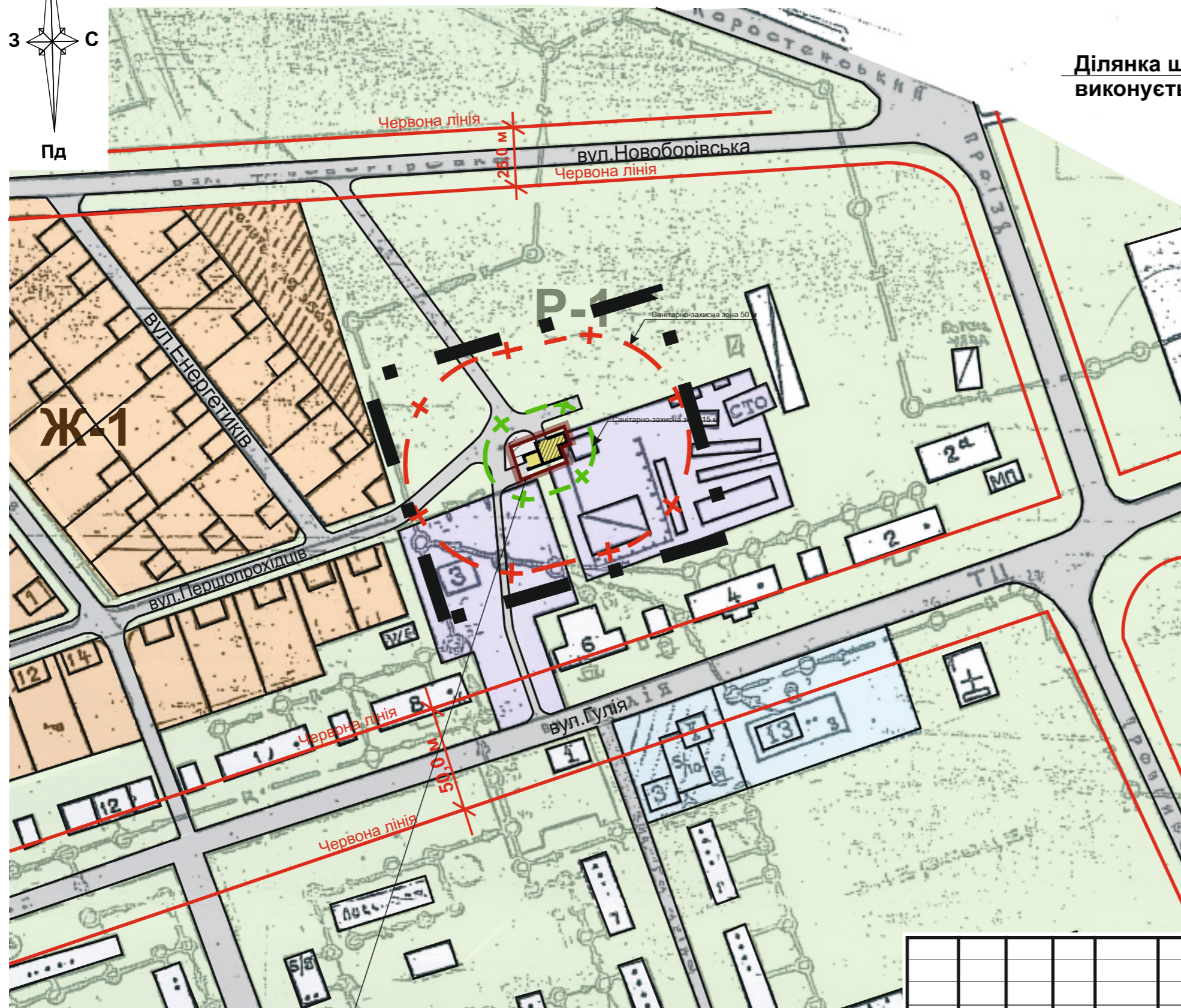
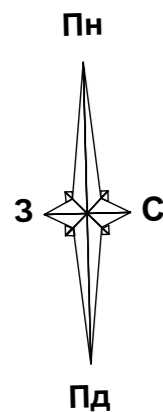
06/10-2019 ГП					
Детальний план території земельної ділянки площею 0,0300 га по вул. Гулія, 66 смт. Іршанськ Хорошівського району Житомирської області для обслуговування СТО					
Зміна	Кільк.	Аркуш	№ док.	Підпис	Дата
ГАП		Рибченко			03.19
ГП		Матвєєва			03.19
Розробив		Кобилінська			03.19
Перевірив		Рибченко			03.19
Н.контр		Матвєєва			03.19
Замовник: Іршанська селищна рада				Стадія	Аркуш
Проектний план М 1:500				ДПТ	8
Проектно-виробнича фірма «Територія комфорту Д.О.М.» м. Житомир					

Інв. № оригін.

Підпис та дата

Взам. Інв. №

План червоних ліній М 1:2000



Карта-схема існуючої ситуації дорожньої мережі



Ділянка щодо якої виконується ДПТ

Умовні позначення

- Межа ділянки щодо якої розробляється ДПТ
- Умовна межа виконання ДПТ
- Межа сусідніх ділянок
- Червона лінія
- Санітарно-захисна зона до навчальних закладів
- Санітарно-захисна зона до житлової та громадської забудови
- Існуючі будівлі, яка підлягає реконструкції під СТО
- Проектуєма будівля СТО
- Тверде дорожнє покриття
- Тротуарна плитка
- Газон

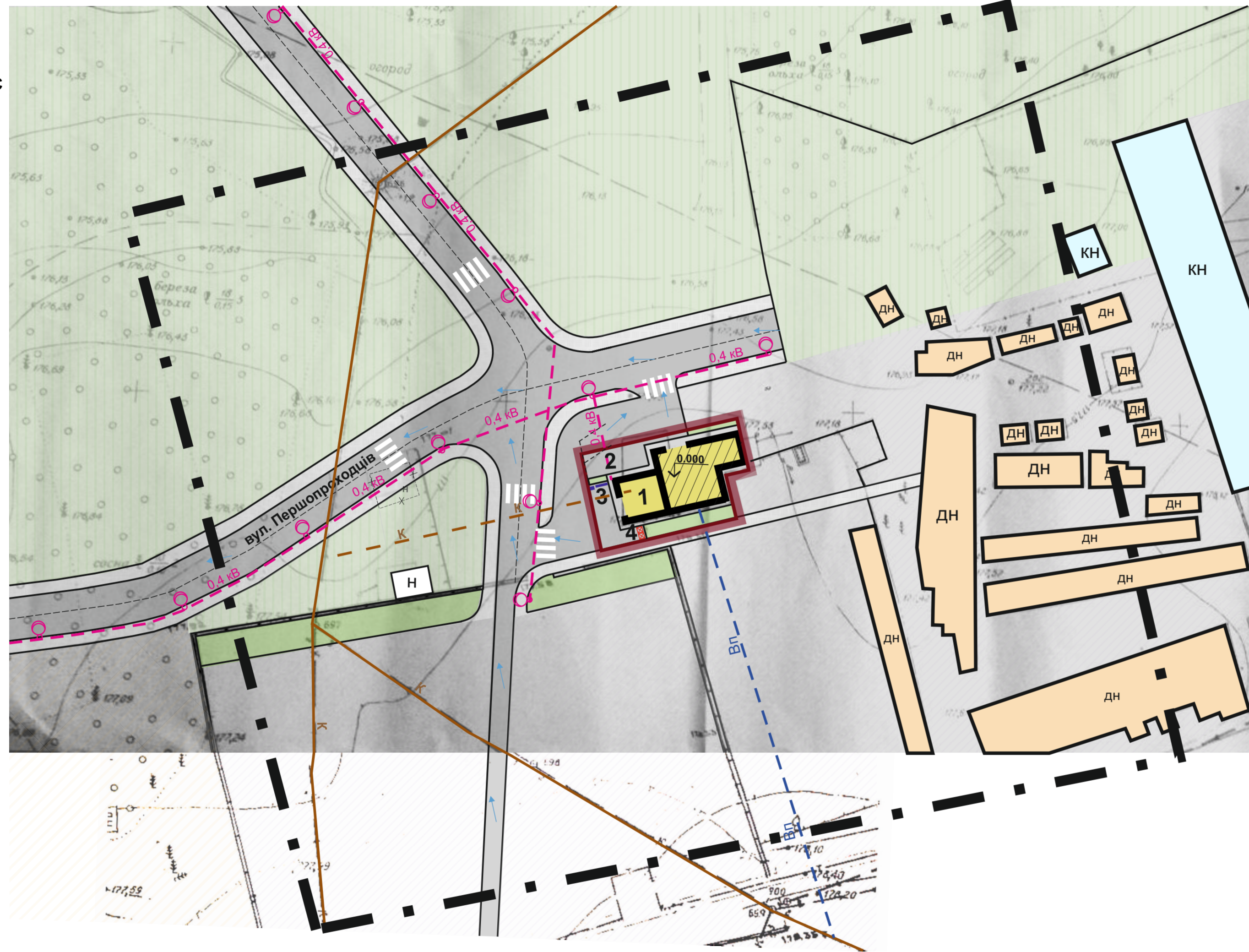
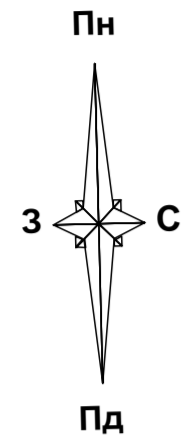
Ділянка щодо якої виконується ДПТ

Зміна	Кільк.	Аркуш	№ док.	Підпис	Дата
ГАП		Рибченко			03.19
ГП		Матвєєва			03.19
Розробив		Кобилінська			03.19
Перевірив		Рибченко			03.19
Н.контр		Матвєєва			03.19

06/10-2019 ГП		
Детальний план території земельної ділянки площею 0,0300 га по вул. Гулія, 66 смт. Іршанськ Хорошівського району Житомирської області для обслуговування СТО		
Замовник: Іршанська селищна рада	Стадія	Аркушів
	ДПТ	9
План червоних ліній М 1:2000	Проектно-виробнича фірма «Територія комфорту Д.О.М.» м. Житомир	

Інв. № оригін. Підпис та дата. Взам. Інв. №

**Схема інженерних мереж, споруд та використання підземного простору.
Схема вертикального планування та інженерної підготовки території М 1:500**



Умовні позначення

- Межа ділянки щодо якої розробляється ДПТ
- Умовна межа виконання ДПТ
- Межа сусідніх ділянок
- К** Мережа самопливної каналізації (існуюч.)
- К** Мережа самопливної каналізації (проект.)
- Т** Мережа теплопроводу (існуюч.)
- 0,4 кВ** Повітряна лінія електропередач (існуюч.)
- 0,4 кВ** Повітряна лінія електропередач (проект.)
- Опори освітлення
- Вп** Мережа водопроводу (проект.)
- Напрямок стоку
- КН Існуючі будівлі, яка підлягає реконструкції під СТО
- КН Проектуєма будівля СТО
- КН Існуючі не житлові кам'яні будівлі
- ДН Існуючі дерев'яні не житлові будівлі
- Н Існуючі навіси

Експлікація будівель та споруд

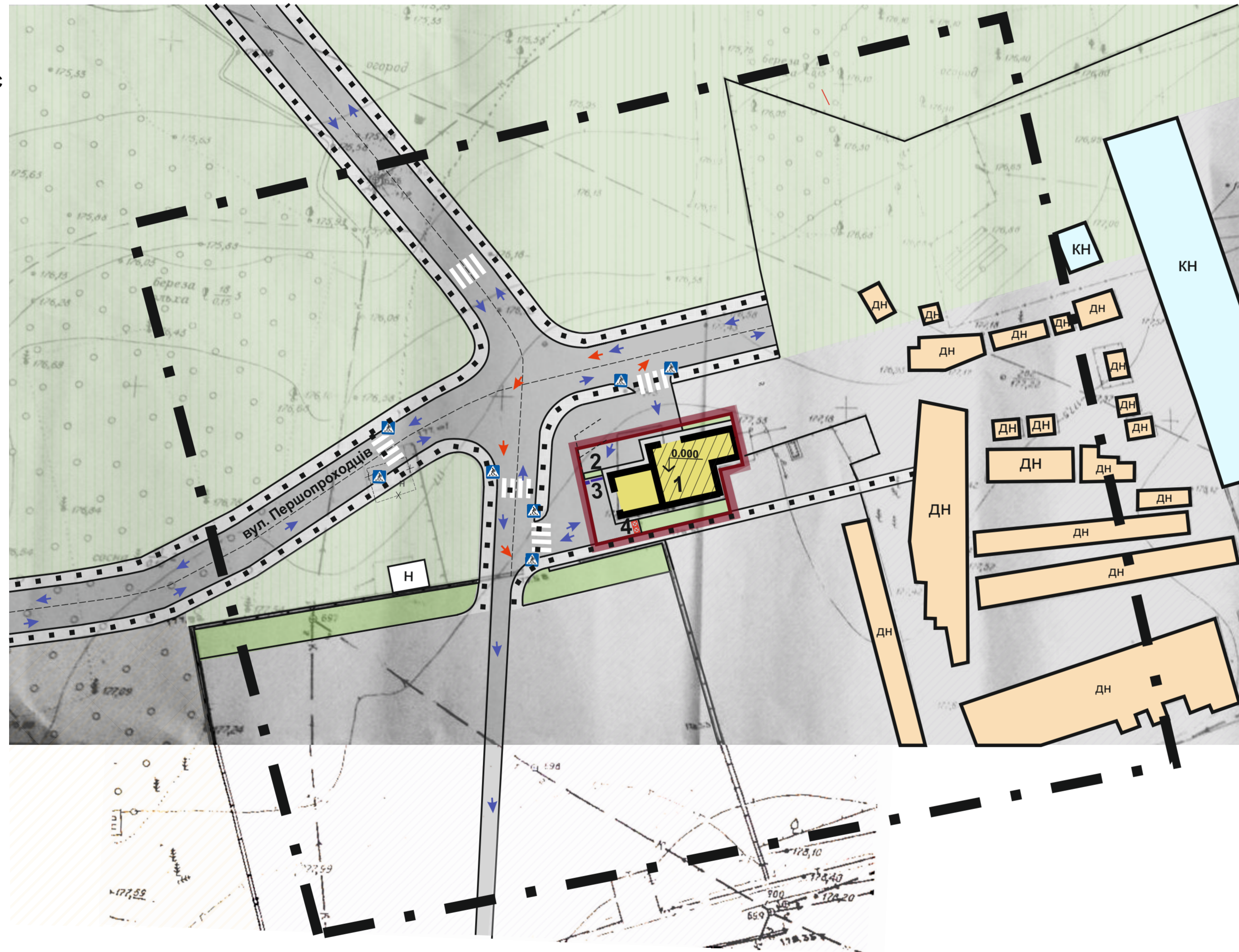
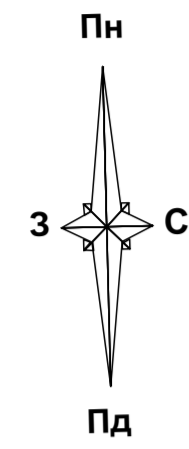
Номер по плану	Найменування	Поверховість	Площа забудови, м2	Примітки
1	2	3	4	5
1	Станція технічного обслуговування	1	132,0	Проект./Існуюч.
2	Майданчик для тимчасової стоянки автомобілів в т.ч. місце для інваліда	-	-	Проект.
3	Майданчиком для зберігання протипожежного інвентарю	-	-	Проект.
4	Контейнери для сміттєзбірників	-	-	Проект.

1.Точку підключення до електричних мереж , господарсько-питного водопроводу та мереж каналізування буде визначено у технічних умовах.

06/10-2019 ГП					
Детальний план території земельної ділянки площею 0,0300 га по вул. Гулія, 66 смт. Іршанськ Хорошівського району Житомирської області для обслуговування СТО					
Зміна	Кільк.	Аркуші	№ док.	Підпис	Дата
ГАП		Рибченко			03.19
ГП		Матвєєва			03.19
Розробив		Кобилінська			03.19
Перевірив		Рибченко			03.19
Н.контр		Матвєєва			03.19
Замовник: Іршанська селищна рада				Стадія	Аркуші
				ДПТ	10
Схема інженерних мереж, споруд та використання підземного простору. Схема вертикального планування та інженерної підготовки території М 1:500				Проектно-виробнича фірма «Територія комфорту Д.О.М.» м. Житомир	

Інв. №оригін., Підпис та дата, Взам. Інв. №

Схема організації руху транспорту та пішоходів М 1:500



- Умовні позначення**
- Межа ділянки щодо якої розробляється ДПТ
 - Умовна межа виконання ДПТ
 - Межа сусідніх ділянок
 - Рух пішоходів
 - ← Рух автомобілів пожежного проїзду
 - ← Основний рух автомобілів
- КН Існуючі будівлі, яка підлягає реконструкції під СТО
 - КН Проектуєма будівля СТО
 - КН Існуючі не житлові кам'яні будівлі
 - ДН Існуючі дерев'яні не житлові будівлі
 - Н Існуючі навіси

Експлікація будівель та споруд

Номер по плану	Найменування	Поверховість	Площа забудови, м2	Примітки
1	2	3	4	5
1	Станція технічного обслуговування	1	132,0	Проект./Існуюч.
2	Майданчик для тимчасової стоянки автомобілів в т.ч. місце для інваліда	-	-	Проект.
3	Майданчиком для зберігання протипожежного інвентарю	-	-	Проект.
4	Контейнери для сміттєзбірників	-	-	Проект.

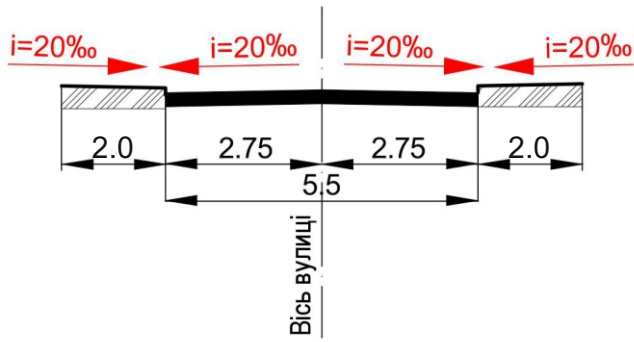
06/10-2019 ГП						
Детальний план території земельної ділянки площею 0,0300 га по вул. Гулія, 66 смт. Іршанськ Хорошівського району Житомирської області для обслуговування СТО						
Зміна	Кільк.	Аркуш	№ док.	Підпис	Дата	
ГАП		Рибченко			03.19	
ГП		Матвєєва			03.19	
Розробив		Кобилінська			03.19	
Перевірив		Рибченко			03.19	
Н.контр		Матвєєва			03.19	
Замовник: Іршанська селищна рада				Стадія	Аркуш	Аркушів
Схема організації руху транспорту та пішоходів М 1:500				ДПТ	11	
Проектно-виробнича фірма «Територія комфорту Д.О.М.» м. Житомир						

Інв. № оригін.

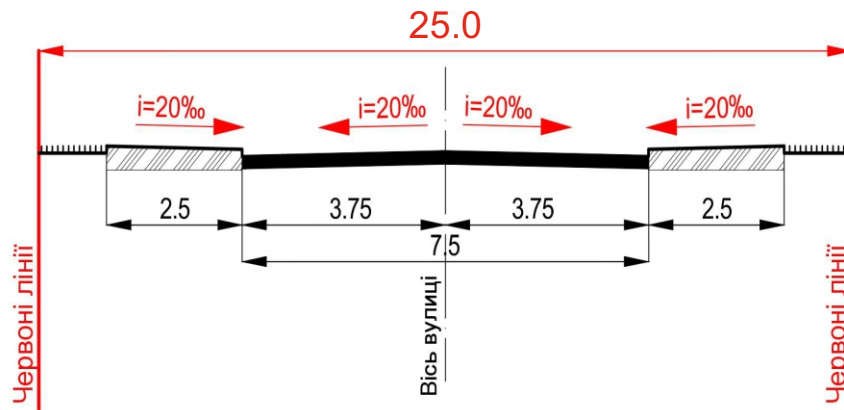
Підпис та дата

Взам. Інв. №

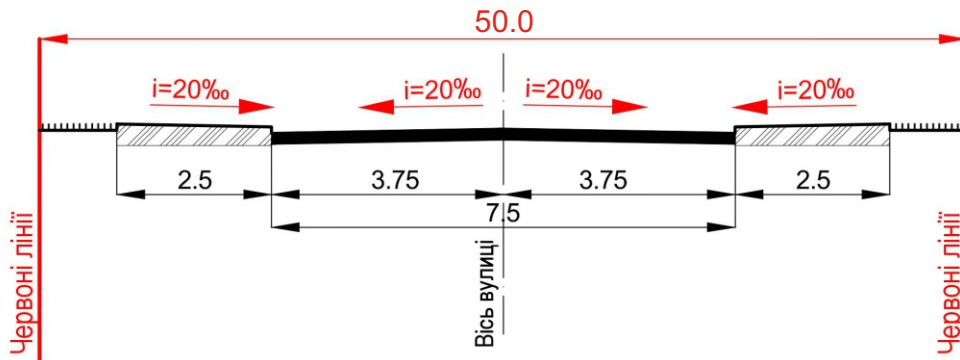
Креслення поперечного профілю проїздів М 1:100



Креслення поперечного профілю вул. Новоборівська



Креслення поперечного профілю вул. Гулія



Взам. Інв. №

Підпис та дата

Інв. №оригін.

06/10-2019 ГП

Детальний план території земельної ділянки площею 0,0300 га по вул. Гулія, 66 смт. Іршанськ Хорошівського району Житомирської області для обслуговування СТО

Зміна	Кільк.	Аркуш	№ док.	Підпис	Дата
ГАП		Рибченко			03.19
ГП		Матвєєва			03.19
Розробив		Кобилінська			03.19
Перевірив		Рибченко			03.19
Н.контр		Матвєєва			03.19

Замовник: Іршанська селищна рада

Стадія	Аркуш	Аркушів
ДПТ	12	

Типовий поперечний профіль вулиці

Проектно-виробнича фірма «Територія комфорту Д.О.М.» м. Житомир