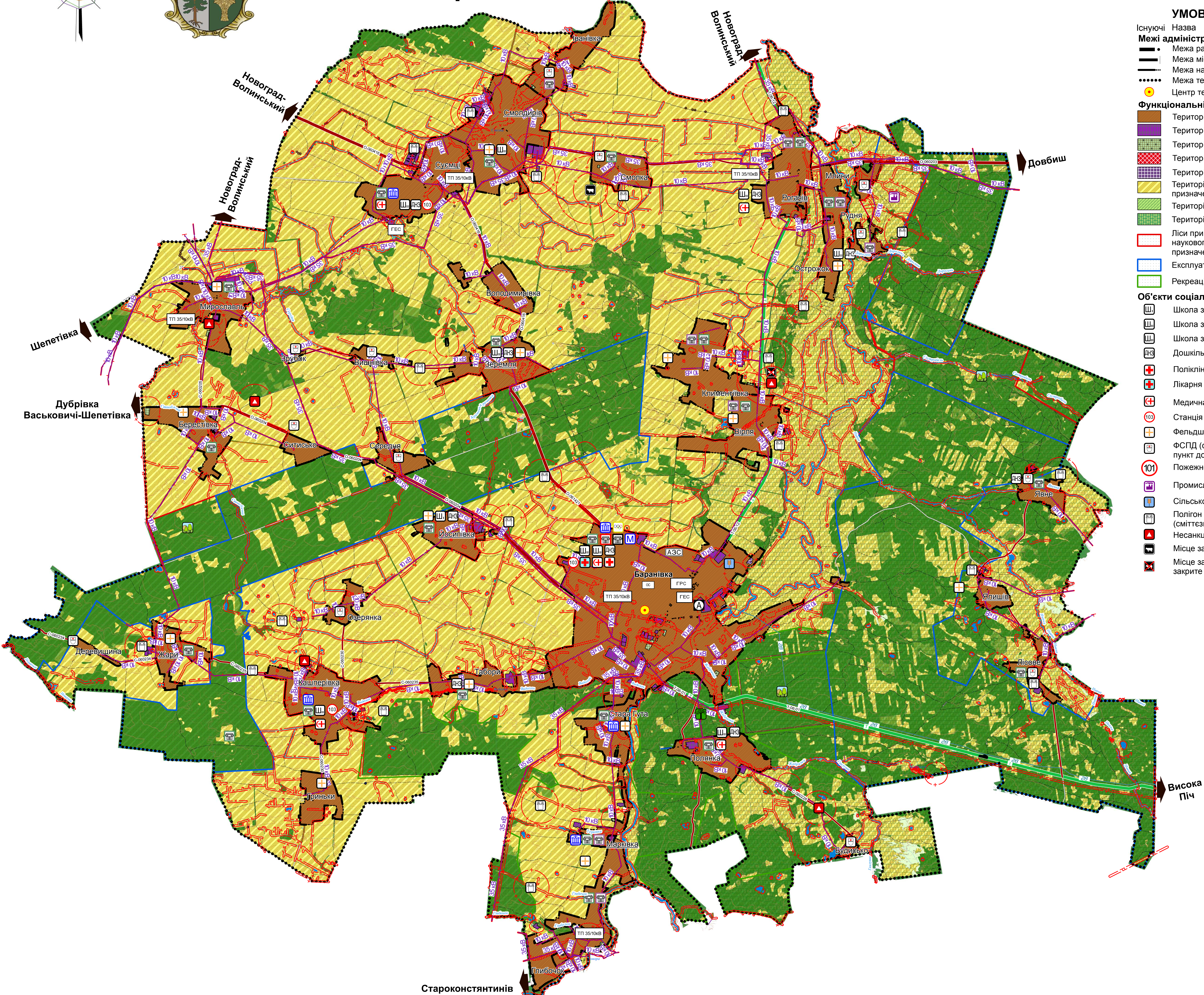
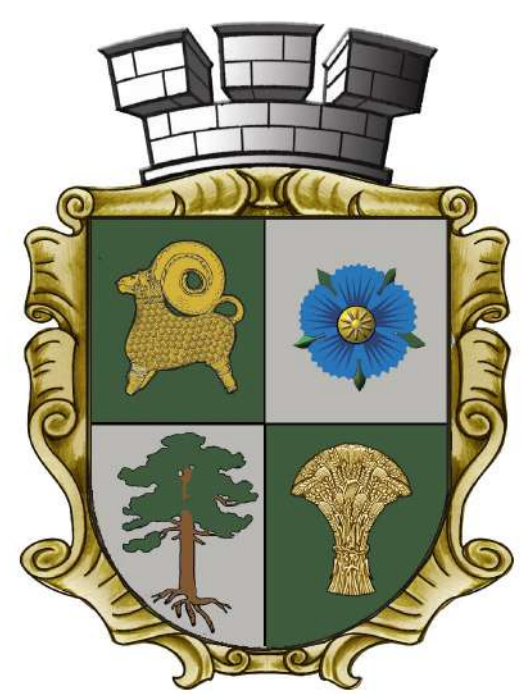


# СХЕМА ПЛАНУВАННЯ БАРАНІВСЬКОЇ МОТГ ЖИТОМИРСЬКОЇ ОБЛАСТІ

## ПЛАН ІСНУЮЧОГО ВИКОРИСТАННЯ ТЕРИТОРІЇ,

## СУМІЩЕНИЙ ЗІ СХЕМОЮ ІСНУЮЧИХ ПЛАНУВАЛЬНИХ ОБМЕЖЕНЬ



### УМОВНІ ПОЗНАЧЕННЯ

- Існуючі Назва
- Межі адміністративно-територіальних одиниць**
- Межа району
  - Межа міської, селищної, сільської ради
  - Межа населеного пункту
  - Межа територіальної громади
  - Центр територіальної громади

### Функціональні зони

- Територія житлової забудови
- Територія виробнича
- Територія кладовища
- Територія громадської забудови
- Територія комунальних об'єктів
- Територія сільськогосподарського призначення
- Територія рекреаційного призначення
- Територія оздоровчого призначення
- Ліси природоохоронного фонду, наукового, історико-культурного призначення
- Експлуатаційні ліси
- Рекреаційно-охоронні ліси

### Об'єкти соціальної сфери та економіки

- Школа загальноосвітня I ступеня
- Школа загальноосвітня I-II ступенів
- Школа загальноосвітня I-III ступенів
- Дошкільний навчальний заклад
- Поліклініка
- Лікарня
- Медична амбулаторія
- Станція швидкої медичної допомоги
- Фельдшерсько-акушерський пункт
- ФСПД (фельдшерсько-сестринський пункт допомоги)
- Пожежне депо
- Промислове підприємство
- Сільськогосподарське підприємство
- Полігон захоронення ТПВ (сміттєзвалище)
- Несанкціоноване сміттєзвалище
- Місце захоронення трупів тварин
- Місце захоронення трупів тварин закриті

- Існуючі Назва
- Планувальні обмеження**
- Санітарно-захисна зона
  - Прибережна захисна смуга

### Транспортна інфраструктура

- Автомобільні дороги державного значення
- Територіальна
- Автомобільні дороги місцевого значення
- Обласна
  - Районна

### Транспортні підприємства і сервіс

- Авіавокзал
- АЗС

### Охорона природи, культурна спадщина і рекреація

- Структурні елементи екологічної мережі**
- Природний коридор

### Об'єкти природно-заповідного фонду

- Заказник
- Пам'ятка природи

### Об'єкти (нерухомі) культурної спадщини

- Культурної спадщини
- Археології
- Архітектури
- Історії

### Заклади дозвілля

- Музей
- Спортивний заклад
- Заклад дозвілля, видовищний заклад

### Інженерна інфраструктура

- Споруди енергогенеруючих підприємств
- Гідроелектростанція (ГЕС)

### Лінії електропередач повітряні

- ЛЕП 10 кВ
- ЛЕП 35 кВ
- ЛЕП 110 кВ

### Споруди на нафто-, газо- та продуктопроводах

- Газорозподільна станція (ГРС)

### Газорозподільні мережі

- Магістральний газопровід
- Газопровід високого тиску

### Об'єкти водопостачання та водовідведення

- Станція водопідготовки

### Каналізаційні мережі і споруди

- Станція очищення стічних вод комунальної каналізації

Старокопачів

17123 - СППГ					
Баранівська МОТГ Житомирської області					
Зм.	Км.	Арх.	Мод.	Підп.	Дата
В.М.М.М.	В.М.М.М.	В.М.М.М.	В.М.М.М.	В.М.М.М.	2018
Г.П.	С.П.	С.П.	С.П.	С.П.	С.П.
Розроб.	Марина	Марина	Марина	Марина	Марина
Розроб.	Підписана	Підписана	Підписана	Підписана	Підписана
Розроб.	Таракіт	Таракіт	Таракіт	Таракіт	Таракіт
Схема планування території Баранівської МОТГ Житомирської області					
План існуючого використання території, суміщений з схемою існуючих планувальних обмежень, М 1:40 000					
Стаття	Арх.	Арх.	Арх.	Арх.	Арх.
СТП	2	1	1	1	1